

SCHWERTER BERUFS- UND KARRIERE-TAG



5. Okt.

**Berufs- und Karrieretag
für Schüler*innen
9 - 14 Uhr**

**Baubetriebshof
Schwerte
Schützenstraße 67**

**Eltern-Infoabend
22. September
19 Uhr
Rohrmeisterei**

**! Mit über 40 Ausstellern
aus Schwerte und Umgebung**



Vorwort

Der Berufs- und Karrieretag 2021 steht an.

Auch wenn der Name neu ist, so ist es die Veranstaltung dazu keinesfalls. Bis zum Jahr 2019 nannte sich das Treffen von jungen Menschen mit Unternehmen aus Schwerte »Ausbildungsbörse«. Neunmal hat sie stattgefunden. Jetzt feiert der neue Name Premiere.

Der Berufs- und Karrieretag ist aus dem Veranstaltungskalender der Stadt Schwerte nicht mehr wegzudenken. Zum dritten Mal hat das Unternehmernetzwerk »US-2« die Schirmherrschaft übernommen. Ich möchte mich bei ihm, aber auch bei allen anderen Institutionen wie der Agentur für Arbeit, der IHK zu Dortmund oder dem Jobcenter Kreis Unna und natürlich bei allen beteiligten Unternehmen für das Engagement bedanken.

Nichts ist wichtiger als eine fundierte Ausbildung. Das gilt für die Auszubildenden ebenso wie für den Betrieb. Jede Ausbildung kann die Existenz eines Menschen sichern, über kurz oder lang dem Fachkräftemangel begegnen und damit Unternehmen stärken. Wie wichtig das ist, zeigt doch alleine schon das große Engagement, das Unternehmer*innen in den Berufs- und Karrieretag stecken. Ich bin der felsenfesten Überzeugung,

dass junge Menschen gar nicht früh genug mit ihrer persönlichen Sondierungsphase beginnen können und Unternehmen gar nicht aufhören sollten, darüber nachzudenken, wie sich die Qualität ihrer Ausbildung noch steigern lässt. Die Ausbildung im eigenen Unternehmen ist die beste Art, qualifizierte und motivierte Mitarbeiter*innen zu erhalten, die die speziellen Anforderungen des Betriebs heute und in Zukunft kennen und erfüllen.

Für Schüler*innen der weiterführenden Schulen in Schwerte bietet der Berufs- und Karrieretag die Gelegenheit, mit Firmen und Institutionen in Kontakt zu treten und so mehr über Leitbilder und Inhalte einer Ausbildung zu erfahren. Für spätere Bewerbungen spielt natürlich auch die Qualität von Schulabschlüssen eine entscheidende Rolle.

Der Berufs- und Karrieretag bietet mit einem Füllhorn von Angeboten Orientierungshilfen für den Einstieg ins Berufsleben. Gerne hat die Stadt Schwerte wieder die große Halle ihres Baubetriebshofs zur Verfügung gestellt. Denn auch für die Verwaltung spielt Ausbildung eine große Rolle. Das Unternehmernetzwerk US-2 bietet im Internet eine Ausbildungsdatenbank an.

Die Adresse lautet:

<https://www.us-2.org/ausbildungsdatenbank>

Bitte, liebe Schüler*innen, macht von diesen Angeboten reichlich Gebrauch. **Es geht um Eure Zukunft!**

**Bürgermeister
Dimitrios Axourgos**





Liebe Eltern,

zum Eltern- und Informationsabend des „Berufs- und Karrieretags 2021“ (vormals „Schwerter Ausbildungsbörse“) möchten wir Sie hiermit sehr herzlich einladen. Mit dieser Veranstaltung wollen wir Sie, als Eltern der Schüler*innen aller weiterführenden Schulen in Schwerte, informieren.

Der Elternabend soll Ihnen im Vorfeld des Berufs- und Karrieretags Gelegenheit geben, sich selbst über das Angebot und die Möglichkeiten eines solchen Informationstags ein Bild zu machen. So können Sie in Ihrer Familie bei der Karriereplanung Ihrer Kinder mögliche Ausbildungschancen und Wege in Schwerte konkret besprechen und beraten und sie auf die Informationsangebote des Berufs- und Karrieretags hinweisen und motivieren. etwas über die beruflichen Entwicklungen und Chancen im Handwerk zu erfahren.

Was erwartet Sie an diesem Abend? Sie können nach einer Podiumsdiskussion zum Thema Ausbildung und/oder Studium an Informationsständen mit Vertretern unterschiedlicher Ausbildungsbetriebe sprechen. Abgerundet wird der Abend mit einem kleinen Imbiss.

Der Elterninformationsabend findet statt am

Mittwoch, den 22.09.2021, von 19.00 – 21.00 Uhr
in der Rohrmeisterei, Halle 3, Ruhrstrasse 20, 58239 Schwerte.

Wir würden uns sehr freuen, Sie an diesem Abend begrüßen zu dürfen. Leider muss die Veranstaltung unter den dann jeweilig gültigen Coronaschutzmassnahmen stattfinden, z. Zt. die 3 G-Regeln (Geimpft, Getestet, Genesen).

Aus diesem Grund ist eine persönliche Anmeldung Ihrerseits über Tanja Fey, Stadt Schwerte, telefonisch (02304-104409) oder per Mail unter tanja.fey@stadt-schwerte.de, bis zum 15. September erforderlich.

Trotz dieser Einschränkungen hoffen wir auf reges Interesse.

Weitere Informationen zum Berufs- und Karrieretag, der am 05.10.2021 stattfindet, finden Sie unter dem Link:

https://www.us-2.org/schule-beruf/berufs_und_karrieretag .



Infoabend für Eltern
22. September, 19:00 Uhr
Rohrmeisterei Schwerte



FÜR WEITERE INFOS
BITTE SCANNEN

Liebe Jugendliche,

diese Broschüre soll euch bei dem Besuch des Berufs- und Karrieretages unterstützen. Auf den folgenden Seiten gibt es Infos und Anregungen, die euch bei einer erfolgreichen Suche nach dem richtigen Ausbildungsplatz helfen können.

Mögliche Fragen, die du bei deinem Besuch stellen könntest:

- Ab bzw. bis wann kann ich mich bewerben?
- Wie lange sind die täglichen Arbeitszeiten?
- Wie sind die Übernahmechancen?
- Mit wem würde ich zusammenarbeiten?
- Welche Unterlagen werden für die Bewerbung benötigt?
- Wie heißt der/die Ansprechpartner*in, dem / der ich meine Bewerbung senden kann?
- Wo liegen die speziellen Herausforderungen in diesem Beruf?
- Wann beginnt und wie lange dauert die Berufsausbildung?
- Welche Voraussetzungen müssen für die Berufsausbildung erfüllt werden?
- Findet die Ausbildung nur bei der Ausbildungsstätte oder auch außerhalb statt?



Dein Fragen Katalog

Deine Top



Ausbildungsbetriebe

- 1.
- 2.
- 3.
- 4.
- 5.

Um den Überblick auf der Messe nicht zu verlieren, erstelle dir im Vorfeld **eine Top-Five Liste von interessanten Unternehmen**. Im Internet oder im hinteren Teil dieser Broschüre kannst du dich über einige Unternehmen erkundigen und direkt eine kleine Info- und Frageliste notieren. Gerade Detailfragen werden geschätzt, denn sie zeigen, dass du dich schon vorher beschäftigt hast. Des Weiteren verrät dir der Blick auf die jeweilige Homepage schnell, was das Tagesgeschäft ist und ob du dir dort eine Mitarbeit vorstellen könntest.

Hier kannst du aufschreiben, welche Ausbildungsbetriebe du auf dem Berufs- und Karrieretag besuchen möchtest.



Dein Vorstellungsgespräch

Nutze das Vorstellungsgespräch, um das Unternehmen von dir zu überzeugen.

Wenn du ein paar Regeln beachtest und dich gut vorbereitest, kannst du bei deinem Gegenüber punkten. Hier hast du die Möglichkeit, dich auf mögliche Fragen vorzubereiten und dich selber besser kennenzulernen.



1. Was weißt du schon über das Unternehmen und warum interessierst du dich gerade für dieses?

2. Was macht dir besonders viel Spaß und wo liegen deine Stärken und Begabungen?

4. Warum bist du der / die Richtige für die Stelle?

3. Warum interessierst du dich für diesen Beruf?

6. Wo hast du dich über das Unternehmen informiert?

5. Was sind deine Lieblingsfächer in der Schule und warum?

7. Was sind deine Wünsche und Ziele?

8. Welche Praktika hast du bereits absolviert und welches hat dir besonders gut gefallen?

Hier findest du die Ausbildungsangebote der Betriebe



1 Agentur für Arbeit Schwerte

Fachangestellte*r für Arbeitsmarkt-
dienstleistungen (m/w/d)
Fachinformatiker*in (m/w/d)
Duales Studium im Studiengang
„Arbeitsmarktmanagement“ (m/w/d)

👤 Maïke Nigge, T. 0 23 04 - 24 06 013

2 B+G Energie u. Kommunikationstechnik

Elektroniker*in f. Automatisierungstech. (m/w/d)
Elektroniker*in f. Energie & Gebäudetech. (m/w/d)
Kaufmann*frau für Büromanagement (m/w/d)

👤 Rüdiger Gaida, Nicole Wernicke, T. 0 23 04 - 94 13 00

3 Bonnermann & Hüls

Automobilkaufmann*frau (m/w/d)
Kraftfahrzeug-Mechatroniker*in (w/m/d)

👤 Jörg Dinse, Daniel Chillek, T. 0230 4 - 94 15 00

4 Bundeswehr

vielfältige Möglichkeiten für Ausbildung,
Studium oder Direkteinstieg

👤 Sebastian Helbig, T. 02 31 - 55 74 98 10

5 Demgen Werkzeugbau GmbH

Feinwerkmechaniker*in Stanz und
Umformtechnik (m/w/d)

👤 Kevin Jebing, T. 0 23 04 - 49 39

6 Deutsche Nickel GmbH

Industriekaufmann*frau (m/w/d)
Fachinformatiker*in (m/w/d)
Fachrichtung Systemintegration
Verfahrenstechnologe*technologin (m/w/d)
Nichteisenmetall-Umformung bzw. Metallurgie
Chemielaborant*in (m/w/d)
Werkstoffprüfer*in (m/w/d)
Elektroniker*in Betriebstechnik (m/w/d)
Industriemechaniker*in (m/w/d)
Maschinen-Anlagenführer*in (m/w/d)
Schwerpunkt Metall- und Kunststofftechnik

👤 Andrea Schmidt, T. 0 23 04 - 108 - 325

7 Diagramm Halbach GmbH & Co. KG

Medientechnologe*login Druck (m/w/d)
Industriekaufleute EU (m/w/d)
Mediengestalter*in Digital und Print (m/w/d)
Fachinformatiker*in (m/w/d)

👤 Alexandra Edelhoff, T. 0 23 04 - 7 59 16

8 EMCO Werbetechnik

Mediengestalter*in Digital und Print (m/w/d)

Engin Izgi, T. 0 23 04 / 47 199 47

9 Euro-Filter-GmbH

Industriekaufmann*frau (m/w/d)

Kaufleute für Büromanagement (m/w/d)

Sonja Rüping, T. 02 31 - 72 08 92 - 22

10 Evangelische Perthes-Stiftung e.V.

Pflegefachmann*frau

Delia Heinen, T. 0 23 01 - 91 301 - 12

11 Finanzamt Dortmund-Unna

Diplom-Finanzwirt*in (FH) (m/w/d)

Finanzwirt*in (m/w/d)

Frau Dettelmann, T. 0 23 1 - 51 88 40 20

12 Fleischhacker GmbH & Co. KG

Kaufmann*frau für Groß- und

Außenhandelsmanagement (m/w/d)

Daniela Stratmann, T. 0 23 04 - 93 12 34

13 Gartencenter Pötschke

Verkäufer*in (m/w/d) im Einzelhandel

Kaufmann*frau (m/w/d) im Einzelhandel

Florist*in (m/w/d)

Gärtner*in (m/w/d) in Fachrichtung Garten
und Landschaftsbau

Markus Pötschke, T. 0 23 04 - 30 88 230

14 Gebrüder Nolte GmbH & Co. KG

Kfz-Mechatroniker*in (m/w/d)

Automobilkaufmann*frau (m/w/d)

Sabrina Lametz, T. 0 23 71 - 79 050

15 Hermes Technologie GmbH & Co. KG

Kaufmann*frau für Büromanagement (m/w/d)

Sabina Schuda, T. 0 23 04 - 94 12 30

16 Hesselbach Hörakustik

Hörakustiker*in (m/w/d)

Anna Denno, T. 0 23 04 - 23 72 07

17 hp-polytechnik GmbH & Co. KG

Konstruktionsmechaniker*in,

Einsatzgebiet Feinblechbau (m/w/d)

Markus Kahlert, T. 0 23 71 - 77 27 815

18 Justizvollzugsanstalt Schwerte

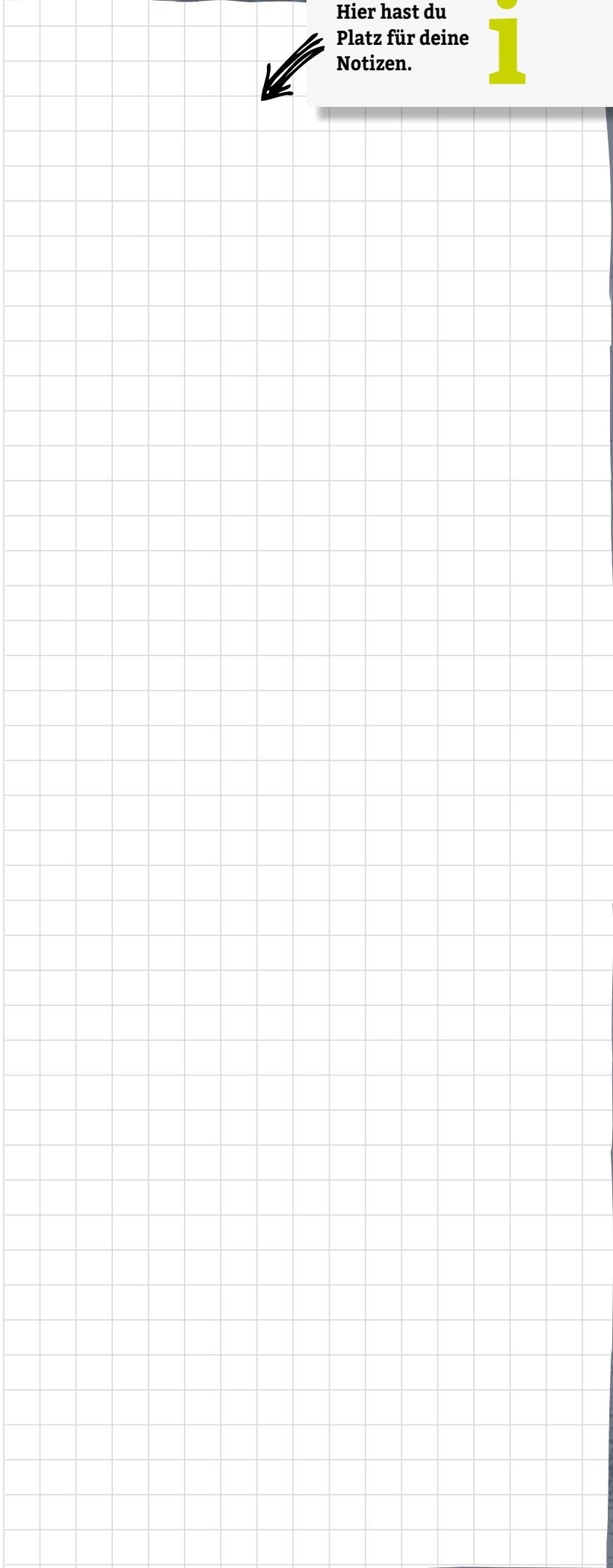
Beamter / Beamtin (m/w/d) im

Allgemeinen Vollzugsdienst (AVD)

Herr Haarmann, T. 0 23 04 - 75 61 21

Herr Schulz, T. 0 23 04 - 75 61 30

Hier hast du
Platz für deine
Notizen.



19 Kammrath & Weiss GmbH

Industriekaufmann*frau (m/w/d)
Zerspanungsmechaniker*in (m/w/d)
Mechatroniker*in (m/w/d)

👤 Konrad Weiss, T. 0 23 04 - 77 99 212

20 Kanzlei Münch und Partner

Rechtsanwalts- & Notarfachangestellte*r (m/w/d)

👤 Frau Friers, T. 0 23 04 - 25 30 330

21 Katholischer Hospitalverbund Hellweg

Pflegefachkraft (m/w/d)
Bodenleger*in (m/w/d)
Elektroniker*in (m/w/d) – Fachrichtung
Energie und Gebäudetechnik
Fachinformatiker*in (m/w/d) – Systemintegration
Fachkraft für Medizinprodukte-Aufbereitung
(FMA) (m/w/d)
Gebäudereiniger*in (m/w/d)
Gesundheits- und Krankenpflegeassistent (m/w/d)
Kaufleute (m/w/d) für Büromanagement
Koch/Köchin (m/w/d)
Maler*in und Lackierer*in (m/w/d)
Medizinische*r Fachangestellte*r (m/w/d)
Operationstechnische*r Assistent*in (m/w/d)
Physiotherapeut*in (m/w/d)
Podologe/Podologin (m/w/d)

👤 Franziska Schön, T. 0 23 03-100- 74 11

22 KS-Logistic & Services GmbH & Co. KG

Berufskraftfahrer*in (w/m/d)
Fachkraft für Lagerlogistik (w/m/d)
Kaufleute für Spedition und
Logistikdienstleistungen (w/m/d)
Kaufleute für IT-Systemmanagement (w/m/d)
Kaufleute für Büromanagement (w/m/d)

👤 Fr. Beckmöller, T. 0 23 04 - 94 216 -30

23 Lidl Vertriebs GmbH & Co KG Bönen

DH-Studium (Immobilien/Logistik/Handel)
Abiturientenprogramm
Kaufmann*frau im Einzelhandel (m/w/d)
Verkäufer*in (m/w/d)

👤 Kevin Kamp, T. 0 23 83 - 9367 - 151

👤 Markus Kurbjuhn, T. 0 23 83 - 9367 - 152

24 Naturnaher Gartenbau

Gärtner*in im Garten- und Landschaftsbau (m/w/d)

👤 Peter Albrecht, T. 0171 - 99 05422

25 NOSTA Logistics GmbH

Kaufleute (m/w/d) für Spedition und
Logistikdienstleistung

👤 David Gomez Cotano, T. 0 23 04 - 94 27-182

26 Polizei NRW - Kreispolizeibehörde Unna

Dualer Studiengang - Polizeikommissarin /
Polizeikommissar (Bachelor of Arts)

👤 Herr Stumpe, T. 0 23 03 - 921 - 22 44

27 Reisebüro Bluhm

Tourismuskaufmann*frau (m/w/d)

👤 Marion Bluhm, T. 0 23 04 - 94 30 65

28 Rienhöfer Augenoptik

Augenoptiker*in (m/w/d)

👤 Peter Rienhöfer, T. 0 23 04 - 25 44 52

29 RSA cutting technologies GmbH

Mechatroniker*in (m/w/d)

Industriekaufmann*frau (m/w/d)

👤 Marina Goldau, T. 0 23 04 - 91 11 - 491

30 Salzgitter Mannesmann Stahlservice GmbH

Industriekaufmann*frau (m/w/d)

Fachlagerist*in

Maschinen- und Anlagenführer*in (m/w/d)

👤 Nina Köhler, T. 0 23 04 - 944 - 109

31 Schrezenmaier Kältetechnik GmbH & Co. KG

Mechatroniker*in (m/w/d) Kälte- und Klimatechnik

Elektroniker*in (m/w/d)

für Gebäude- und Infrastruktursysteme

Kaufmann*frau (m/w/d) für Büromanagement

👤 Egon Schrezenmaier, T. 0 23 04 - 25 58 410

32 Schwartpaul Personal GmbH

Personaldienstleistungskaufmann*frau (m/w/d)

👤 Uwe Schwartpaul, T. 0 23 04 - 966 31-10



Wo kannst du starten?

Gehe besser zum Stand, wenn gerade nicht so viel los ist und man sich auf dich konzentrieren kann. Es ist vielleicht ratsam, bei den für dich „weniger wichtigen“ Unternehmen zu beginnen und erst zum Schluss deine richtigen Favoriten anzusteuern. Dann hast du schon Übung und kannst ganz locker das Gespräch führen. Nimm dir Zeit und schreib alle wichtigen Infos auf. Denn ein intensives Gespräch ist Gold wert und kann Türen öffnen.



33 Sparkasse Schwerte

Bankkaufmann*frau (m/w/d)

👤 Niklas Kurth, T. 0 23 04 - 10 32 18

34 Stadt Schwerte

Verwaltungsfachangestellte*r (m/w/d)

Brandmeisteranwärter*in (m/w/d)

Notfallsanitäter*in (m/w/d)

Praxisintegrierte Ausbildung Erzieher*in (m/w/d)

👤 Petra Kütke, T. 0 23 04 - 10 46 32

35 Stadtwerke Schwerte GmbH

Industriekaufleute (m/w/d)

Anlagenmechaniker*in Versorgungstechnik

Gas/Wasser (m/w/d)

👤 Andrea Pavlovic, T. 0 23 04 - 20 31 16

36 Volksbank Schwerte

Duales Studium B.A. (m/w/d)

Finance & Management

Bankkaufmann*frau (m/w/d)

Kaufmann*frau für Digitalisierungs-
management (m/w/d)

Immobilienkaufmann*frau (m/w/d)

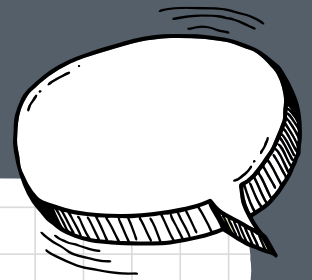
👤 Alexandra Wetzel, T. 0 231 - 54 02 881

37 WBG Blechverarbeitungs-GmbH

Metallbauer*in (m/w/d) Fachrichtung
Konstruktionstechnik

👤 Ulrich Benke, T. 0 23 04 - 72 660

Hier findest du Beratungsstellen und weiter Bildungsangebote



B1 Agentur für Arbeit Hamm, Gst. Schwerte

Beratung zu Ausbildungs- und Studienmöglichkeiten,
sowie Bewerbungsverfahren/-terminen, Hilfestellungen bei der
Berufswahl und der Vermittlung in Ausbildung,
Informationen zu Aufgaben und Tätigkeiten in Berufen, sowie
Aussichten auf dem Ausbildungs- und Arbeitsmarkt

👤 Maïke Nigge, T. 0 23 04 - 20 19 45

B2 Amt für Jugendarbeit in der EKvW - Diakonisches Jahr

Stellen für ein Freiwilliges Soziales Jahr (FSJ)
oder einen Bundesfreiwilligendienst (BFD) an.

👤 Kirsten Kampmann T. 0 23 04 - 75 51 85

B3 Evangelisches Studienwerk Villigst e.V.

Vergabe von Stipendien für Studierende und Promovierende

👤 Veronique Gebhardt, T. 0 23 04 - 75 51 98



B4 Freiwilligenzentrum „Die Börse“ e.V.

Freiwilliges Soziales Jahr (FSJ), ausbildungsvorbereitendes Engagement

👤 Sigrid Reihs, T. 0 23 04 - 25 70 95

B5 Handwerkskammer Dortmund

Information über 130 Handwerksberufe
Ausbildungsoffensive im Handwerk –
Vermittlung von Ausbildungsplätzen

👤 Jasmin Strassburger, T. 0 231 – 5493 451

👤 Sonja Ehlert, T. 0 231 – 5493 475

B6 Hansa Berufskolleg Unna

Berufskolleg, Schwerpunkt Wirtschaft und Verwaltung
Wirtschaftsgymnasium (Allgemeine Hochschulreife),
Höhere Handelsschule (Fachhochschulreife)

👤 Wilhelm Volle, T. 0 23 03 - 27 12 43

B7 Industrie- und Handelskammer zu Dortmund

Alle kaufmännischen Ausbildungsberufe,
Metall- und Elektroberufe in Industrieunternehmen
Gastronomie, Logistik, Handel, IT, Labor, Verkehr

👤 Hannah Kampmann, T. 0 231 - 54 17 102

B8 IU Internationale Hochschule Campus Dortmund

Duale Studiengänge u. a. in den Bereichen Soziale Arbeit,
Marketing Management, Architektur, Bauingenieurwesen,
PR & Kommunikation, Kindheitspädagogik, Mediendesign,
BWL/Steuerberatung, Culinary Management, Gesundheitsmanagement,
Immobilienwirtschaft, Personalmanagement,
Wirtschaftsinformatik, Tourismusmanagement

👤 Marie Surrey, T. 02 31 - 42 60 42 55

B9 Jobcenter Kreis Unna GSt. Schwerte

Dienstleistungen und Beratungen für Bezieher von
Arbeitslosengeld II, Hilfestellungen bei der Berufswahl
und der Vermittlung in Ausbildung
oder Arbeit, Angebot von Fördermaßnahmen,
finanzielle Unterstützungsmöglichkeiten

👤 Roland Klemt, T. 0 23 03 - 25 38 31 00

B10 Kreishandwerkerschaft Hellweg-Lippe

Angebote der Ausbildungsbörse der Kreishandwerkerschaft
Informationen zu den Ausbildungsberufen im Handwerk

👤 Dietmar Stemann, T. 0 29 21 - 89 22 26

B11 Prospektiv GmbH

Informationen und Hilfe bei der Besetzung folgender
Ausbildungsberufe: Berufskraftfahrer*in, Fachlagerist*in,
Fachkraft für Lagerlogistik, Kaufmann*frau für Spedition
und Logistikdienstleistung

👤 Hannah Morawietz, Alexander Fenzl, T. 02 31 - 55 69 76 24

B12 Technische Universität Dortmund

Studienangebot der TU Dortmund, Studienorientierungsangebote,
Zugang zum Studium

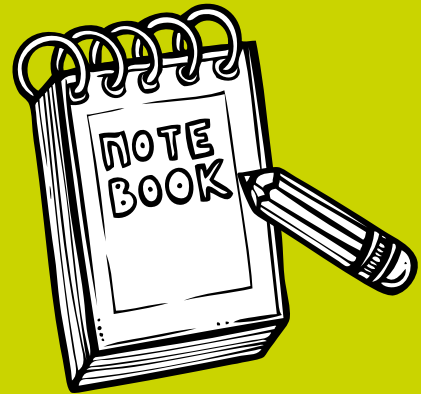
👤 Dr. Irene Szymanski, T. 02 31 - 75 56 355

Was solltest du dir notieren?

Sei einfach du selbst und geh lächelnd und locker auf die Stände zu.

Im Gespräch solltest du dir den **Namen der Ansprechpartner** und **wichtige Informationen (Bewerbungsfrist, Beginn und Dauer der Ausbildung, etc.)** aufschreiben.

In der Liste der Aussteller haben wir dafür ausreichend Platz vorgesehen.



Es ist deine Entscheidung.

Die Entscheidung, ob ein Studium oder eine Ausbildung das Richtige für Dich ist, fällt nicht unbedingt leicht. Die Noten spielen eine Rolle, die späteren Chancen auf dem Arbeitsmarkt, das zu erwartende Gehalt, aber vor allem deine eigenen Talente und Neigungen.

Der eine findet seine Erfüllung in theoretischer oder verwaltender Arbeit, der andere möchte lieber mit seinen eigenen Händen etwas erschaffen und das Ergebnis seiner Arbeit fertig vor sich sehen.

Beim Berufs- und Karrieretag werden nicht nur Vertreter*innen aus dem Handwerk, sondern auch weiterführende Schulen oder Hochschulen anwesend sein. Nutze die Chance und hör dir die unterschiedlichen Positionen an und bilde dir deine eigene Meinung!



Besuche die Workshops beim Berufs- und Karrieretag!

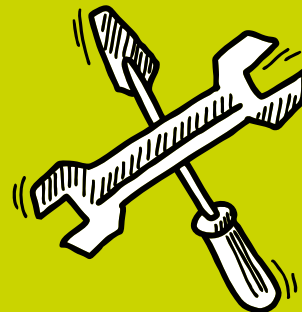
Du bist unsicher, ob ein handwerklicher Beruf das Richtige für dich ist?

Du möchtest aber gerne mal ausprobieren, was dich in einer Ausbildung erwarten würde?

Um dir einen ersten Eindruck von den angebotenen Ausbildungsberufen zu vermitteln, bieten einige Aussteller und die Werkstätten des Baubetriebshofes **kurze Workshops mit praktischen Übungen** an, zu denen du dich bei deinen Lehrer*innen anmelden kannst.

Sobald feststeht, welche Workshops genau angeboten werden, bekommt jede Schule die Möglichkeit, interessierte Schüler*innen verbindlich zu den Workshops anzumelden.

Frag also rechtzeitig bei deinen Lehrer*innen nach, um dir einen der begehrten Plätze zu sichern.



Das muss ich wissen!

Vorbereitung zum Berufs- und Karrieretag (Recherche)

Bitte bei deinem Lehrer abgeben

Name: Klasse:

Für diese Berufe interessiere ich mich:

1)

2)

3)

Diesen Schulabschluss benötige ich jeweils:

1)

2)

3)

So lange dauert die Ausbildung / das Studium:

1)

2)

3)

Das sind meine Aufgaben in dem jeweiligen Beruf:

1)

.....

.....

2)

.....

.....

3)

.....

.....

Diese Unternehmen kommen für meinen Berufswunsch in Frage:

1)

2)

3)

Die US-2 Ausbildungsdatenbank verschafft dir einen schnellen Überblick über freie Plätze ganz in deiner Nähe.

1. BESUCHE DIE DATENBANK

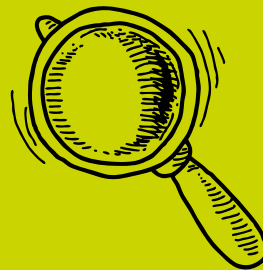
Unter www.us-2.org/ausbildungsdatenbank findest du die US-2 Ausbildungsdatenbank und alle aktuellen **Ausbildungs- und Praktikumsangebote** aus deiner Umgebung. Neben weiteren Ausbildungsangeboten gibt es auf der Seite „Berufsberatung“ eine Auflistung von Beratungsstellen, bei denen du dich noch mehr über die einzelnen Berufe informieren kannst.



www.us-2.org

2. FINDE DEN PASSENDEN BERUF

Mit Hilfe der Auswahlmöglichkeiten kannst du den für dich passenden Beruf schnell finden. Die Berufe kannst du nach **Tätigkeitsfeldern, Berufsbezeichnungen, Branche, Ausbildungsangebot oder Firma** sortieren.



3. EINFACH BEWERBEN!

Hast du den passenden Beruf in der Datenbank gefunden? Dann bewirb dich ganz einfach bei dem Unternehmen oder kontaktiere den Ansprechpartner.



Jetzt ausprobieren!



Der Berufswegweiser für Schwerte und Umgebung

Ganz in deiner Nähe gibt es spannende Unternehmen, die unterschiedlichste Ausbildungsberufe anbieten und vielleicht gerade dich als neues Mitglied in ihrem Team suchen. **Damit du dich auch schon vor dem Berufs- und Karrieretag über mögliche Lehrbetriebe in Schwerte und der näheren Umgebung informieren kannst, stellen sich auf den folgenden Seiten einige Unternehmen mit ihrem Ausbildungsangebot vor.**

Viel Erfolg bei deiner Suche nach einem passenden Betrieb.



SCHWARTPAUL PERSONAL GMBH

Wir sind ein persönlich geführtes Unternehmen mit einem kleinen jungen Team.

Seit 2009 bilden wir erfolgreich aus und bieten Praktikumsplätze und Einstiegsqualifizierungen an.

Was macht man in diesem Beruf?

Personaldienstleistungskaufleute suchen geeignetes Personal und koordinieren den Personaleinsatz. Sie beschaffen Aufträge und gewinnen Unternehmen als Kunden. Im kaufmännischem Bereich führen Sie Personalakten und erstellen Entgeltabrechnungen.

SCHWARTPAUL PERSONALDIENSTLEISTUNGEN



AUSBILDUNGS- ANGEBOT

Personaldienstleistungskaufmann*frau (m/w/d)

Was sollte man für diesen abwechslungsreichen Beruf mitbringen?

- Selbstsicheres Auftreten und Kommunikationsstärke
- Spaß am Umgang mit den unterschiedlichsten Typen von Mensch
- Schnelle Auffassungsgabe, Organisationstalent
- Zuverlässigkeit und Verantwortungsbewußtsein



FÜR WEITERE INFOS
BITTE SCANNEN

KONTAKT

Ansprechpartner:
UWE SCHWARTPAUL
0 23 04 / 96 63 110

Anschrift:
Am Markt 11, 58239 Schwerte
us@schwartpaul-personal.de
www.schwartpaul-personal.de



ZWEIRADCENTER - MARKGRAF UND LINN GMBH



Komm in unser Team!

Als Familienunternehmen und der Nr. 1 Radhändler im Großraum Dortmund und angrenzendem Sauerland, setzen wir alles daran, den Bekanntheitsgrad zu steigern und unseren Vorsprung weiter auszubauen.

Dabei gibt uns unser Erfolg Recht: Zusammen können wir mehr erreichen. Wir gehen fair, respektvoll und freundlich miteinander um. Wir als Team und das Betriebsklima sind uns sehr wichtig.

Willst du Teil unseres Teams werden, dann freuen wir uns jetzt schon auf deine Bewerbung.

Auf die Plätze, fertig und los, in deine Zukunft mit einem guten Partner.



AUSBILDUNGSANGEBOT

Zweiradmechatroniker*in (m/w/d)

Fahrradmonteur*in (m/w/d)

Unser Service-Center als Werkstatt ist in Deutschland einzigartig und übertrifft viele Erwartungen. Seit März 2018 sind wir in der Werkstatt TÜV-Zertifiziert

Du lernst:

- die Grundlagen der Mechanik und Elektronik.
- die Diagnose von Fehlern und Störungen an Rädern und Systemen.
- Bauteile, Baugruppen und Systeme fachgerecht zu demontieren, reparieren und zu montieren.
- Service und Wartungsarbeiten sowie Um- und Nachrüstarbeiten.

Einzelhandelskaufmann*frau (m/w/d)

Verkäufer*in (m/w/d)

Du lernst:

- alles über unsere Produkte vom Ersatzteil bis zum E-Bike.
- die richtige Warenpräsentation.
- Beraten, den Kunden begeistern und schließlich verkaufen. Du lernst jedem Kunden genau das richtige Rad zu verkaufen.
- jeder glückliche Kunde ist dein messbarer Erfolg.

KONTAKT

Ansprechpartnerin:
ANNETTE MARKGRAF
0 23 04 / 91 117 25

Anschrift:
Zwischen den Wegen 8
58239 Schwerte

buero@zweiradcenter-markgraf.de
www.zweiradcenter-markgraf.de

Betriebsgröße:
50-249

Branche:
Einzelhandel in Freizeit und Sport




**FÜR WEITERE
INFOS BITTE
SCANNEN**



HANSA BERUFSKOLLEG UNNA

Liebe Schülerinnen und Schüler, liebe Eltern,

Abitur am Wirtschaftsgymnasium? Fachhochschulreife in der Höheren Handelsschule? Vielleicht haben Sie bisher gar nicht gewusst, welche attraktiven Möglichkeiten das Hansa Berufskolleg z.B. mit seiner gymnasialen Oberstufe bietet. Interessiert? Dann besuchen Sie uns am Schwerter Berufs- und Karrieretag.

Wir informieren Sie gern.



WIRTSCHAFTS- GYMNASIUM

Voraussetzung: FOR mit Q-Vermerk

Abschluss: Allgemeine Hochschulreife (AHR)

Laufzeit: 3 Jahre

Leistungskurse:

- 1) Betriebswirtschaftslehre mit Rechnungswesen
- 2) Deutsch oder Englisch oder Mathematik

HÖHERE HANDELSSCHULE

Voraussetzung: FOR

Abschluss: Fachhochschulreife (FHR, schulischer Teil)

Laufzeit: 2 Jahre

Schwerpunkte:

- Europa (mit zweiter Fremdsprache Spanisch)
- Informationswirtschaft

KONTAKT

Ansprechpartner:

HERR VOLLE

0 23 03/27 12 43

wilhelm.volle@hansa-berufskolleg-unna.de

www.hansa-macht-schule.de

Anschrift:

Platanenallee 41-43

59425 Unna

Branche:

Schule



**FÜR WEITERE INFOS
BITTE SCANNEN**

JOBCENTER KREIS UNNA



VON DER SCHULBANK IN DEN BERUF

Der Übergang von der Schule in den Beruf ist eine der wichtigsten Lebensphasen. Für Jugendliche und junge Erwachsene werden häufig in dieser Zeit die Weichen für das gesamte berufliche Leben gestellt. Wer Entscheidungen zum Ausbildungsweg trifft, sollte jedoch gut informiert sein.

UND DABEI HELFEN WIR DIR!

Unser Service für Dich: SCHÜLERBERATUNG

Schülerinnen und Schüler, deren Eltern Arbeitslosengeld II beziehen, bieten wir einen frühzeitigen Beratungsservice ab dem 15. Lebensjahr an:

- Wir helfen dir dabei, einen passenden Ausbildungsberuf zu finden.
- Wir checken deine Bewerbungsmappe und geben dir Tipps für das Vorstellungsgespräch.
- Wir zeigen dir alternative Wege auf, um DEIN berufliches Ziel zu erreichen.
- Wir können dich dabei unterstützen, ein geeignetes Praktikum zu finden.
- Gerne beraten wir dich gemeinsam mit deinen Eltern.

Jobcenter Kreis Unna
Hauptgeschäftsstelle Unna
Bahnhofstraße 63, 59423 Unna
0 23 03 / 25 38 0



TIPP:

Nutze die Tipps und Tricks für deine Bewerbung und absolviere ein Online-Bewerbungstraining unter:

www.planet-beruf.de



FÜR WEITERE INFOS
BITTE SCANNEN

KONTAKT

Ansprechpartnerin:
FRAU UHLENBROCK
0 23 03 / 25 38 33 31

Anschrift:
Hüsingstr. 2, 58239 Schwerte

jobcenter-kreis-unna@jobcenter-ge.de
www.jobcenter-kreis-unna.de



STADT SCHWERTE



STADT SCHWERTE
Hansestadt an der Ruhr

Eine Ausbildung bei der Stadt Schwerte lohnt sich. Die Stadtverwaltung bietet viele Argumente, bei ihr eine Ausbildung zu absolvieren – ganz wichtige sind die unbefristeten Verträge. Seit 2018 erhalten Auszubildende nach bestandener Prüfung unbefristete Verträge. „Das bedeutet eine größere Sicherheit für die jungen Menschen, die engagiert ihre Ausbildung absolviert haben. Uns garantiert das darüber hinaus qualifizierte Mitarbeiter*innen, die die speziellen Anforderungen unserer Verwaltung kennen und erfüllen“, sagt Bürgermeister Dimitrios Axourgos, der diese Neuerung einführte.

Bis 2018 erhielten die Auszubildenden einen befristeten Anschlussvertrag für zwei Jahre. Seitdem enthalten die Festanstellungsverträge keine Befristungen mehr. „Unser Ziel ist es, damit Kontinuität und Sicherheit in der Zusammenarbeit zu entwickeln“, sagt die Ausbildungsleiterin der Stadt Petra Kütke. „Eine unbefristete Zusammenarbeit ist immer auch ein Zeichen von Vertrauen.“

Der Bürgermeister möchte Anreize schaffen, eine Ausbildung bei der Stadtverwaltung zu absolvieren. Sie bietet diese zu den Berufen Verwaltungsfachangestellte*, Notfallsanitäter*in, Brandmeisteranwärter*in und Praxisintegrierte Ausbildung zur / zum Erzieher*in an.

Mit den Fragen „Sie möchten nicht nur für Geld arbeiten? Sondern auch für Menschen?“, richtet sich die Stadtverwaltung Jahr für Jahr an junge Schwerter*innen. Die jungen Menschen erhalten eine qualifizierte Ausbildung durch motivierte und engagierte Ausbilder*innen und Praxisanleiter*innen. Sie lernen die vielfältigen Aufgabenbereiche der Stadt Schwerte kennen. Und die Mitarbeiter*innen freuen sich auf neue Kolleg*innen, die wissen: Eine Ausbildung bei der Stadtverwaltung Schwerte lohnt sich.



NICOLA WÜRTZ UND IHR BLICK HINTER DIE KULISSEN

Drei Jahre zum Glück

Der Einstieg in die Praxisphase wurde mir hier in der Verwaltung extrem leicht gemacht. Ich habe mich vom ersten Tag an gut integriert gefühlt und ich würde gerne zukünftig auch neue Auszubildende einarbeiten.

Mit Beginn der dualen Ausbildung vor einem Jahr ist ein großer Wunsch zur Wirklichkeit geworden. Die Stadt Schwerte war von Anfang an meine Plan A-Ausbilderin. Der praktische Aspekt war für mich der größte Anreiz, den Bachelor of Laws in der Kommunalverwaltung machen zu wollen. Hier kann ich für und mit den Menschen meiner Wahlheimat arbeiten.

In meinem ersten Praxisabschnitt im Personalamt hat es mir geholfen, dass man von dort schnell auch

die Mitarbeiter*innen außerhalb des eigenen Amtes kennenlernt. Besonders spannend waren für mich die Erfahrungen mit den Bewerber*innen der zukünftigen Ausbildungsplätze. Dass ich einmal auf der anderen Seite stehe, hätte ich mir nicht erträumen lassen.

Für die nächsten Praxiseinsätze bin ich guter Dinge und schon gespannt auf die anderen Ämter, die ich noch durchlaufen darf. Zwei Jahre bleiben mir noch bis zur Abschlussprüfung. Danach möchte ich weiter Verantwortung für meine Stadt übernehmen.



Bild: Die Auszubildenden der Stadt Schwerte sind guter Dinge.

Das Foto zeigt von links nach rechts: Nelli Tang, Nicola Würtz, Kai Ogniwiek, Carina Kurmann, Dominik Broy, Halil Meral, Sina Stehr, Haiman Shlash, Kimberly Ponge, Cedric Aldenhövel.



AUSBILDUNGSANGEBOTE

Verwaltungsfachangestellte*r

(m/w/d)

Beginn: August

Bewerbung bis: jederzeit

Voraussetzungen für die Ausbildung:
Fachoberschulreife

Dauer der Ausbildung: 3 Jahre

Brandmeisteranwärter*in (m/w/d)

Beginn: April bzw. Oktober

Bewerbung bis: jederzeit

Voraussetzungen für die Ausbildung:
Hauptschulabschluss, abgeschlossene
Berufsausbildung

Dauer der Ausbildung: 1,5 Jahre

Notfallsanitäter*in (m/w/d)

Beginn: September

Bewerbung bis: jederzeit

Voraussetzungen für die Ausbildung:
Fachoberschulreife oder Hauptschulabschluss
in Verbindung mit einer abgeschlossenen,
mindestens zweijährigen Ausbildung

Mindestalter : 18 Jahre

Dauer der Ausbildung: 3 Jahre

Praxisintegrierte Ausbildung Erzieher*in (m/w/d)

Beginn: August

Bewerbung bis: jederzeit

Voraussetzungen für die Ausbildung:
[www.schwerte.de/politik-verwaltung/verwaltung/
anliegen-a-z/ausbildung-verwaltung](http://www.schwerte.de/politik-verwaltung/verwaltung/anliegen-a-z/ausbildung-verwaltung)

Dauer der Ausbildung: 3 Jahre

Bild: Silvia Schäffer und Dennis Huck absolvieren die Ausbildung zur Notfallsanitäterin bzw. zum Notfallsanitäter. Nach bestandener Prüfung arbeiten beide in der Hauptamtlichen Wache der Feuerwehr in der Lohbachstraße.



**FÜR WEITERE INFOS
BITTE SCANNEN**

EIN INTERVIEW MIT PETRA KÜTHER



Petra Kütther ist die Ausbildungsleiterin der Stadt Schwerte. Im Interview beschreibt sie, warum eine Ausbildung bei der Stadtverwaltung reizvoll ist.

Warum lohnt sich eine Ausbildung bei der Stadtverwaltung?

Eine Ausbildung bei der Stadtverwaltung Schwerte ist durch das Durchlaufen verschiedener Fachämter und der daraus resultierenden unterschiedlichen Aufgabenstellungen sehr vielseitig und interessant. Unsere motivierten Praxisanleiter*innen sorgen für eine qualifizierte und anspruchsvolle Ausbildung in unserem Hause, worüber ich mich sehr freue. Darüber hinaus bietet die vom Bürgermeister eingeführte unbefristete Übernahme den jungen Menschen viel Sicherheit. Gerade in den heutigen Zeiten, in denen häufig Berufsanfängern nur befristete Arbeitsverträge oder Praktikumsstellen auf dem Arbeitsmarkt angeboten werden, bilden wir als Stadt eine Konstante. Positiv ist auch, dass unsere Auszubildenden Ansprüche einer Betriebsrente erwerben.

Welche Ausbildungsberufe gibt es in der Verwaltung?

Im gehobenen Dienst ist das der Bachelor of Laws. Diese Ausbildung dauert drei Jahre. Im mittleren Dienst bilden wir zum Verwaltungswirt oder Verwaltungswirtin aus, weiterhin werden Verwaltungsfachangestellte ausgebildet. Wer Brandmeisteranwärter*in werden möchte, absolviert die 18-monatige Ausbildung in einer benachbarten Feuerwehr. Zum ersten Mal bieten wir eine praxisintegrierte Ausbildung zum/zur Erzieher*in an. Aktuell bilden wir auch zum Fachinformatiker*in für Systemintegration aus. Zurzeit sind unsere Ausbildungsstellen alle belegt. Da wir eine Übernahme garantieren, bilden wir natürlich auch nur nach Bedarf aus. Interessierte müssen sich daher noch etwas gedulden.

Welche Voraussetzungen müssen Interessenten erfüllen?

In der Verwaltung ist das die Fachoberschulreife, für die Ausbildung im gehobenen Dienst die allgemeine Hochschulreife bzw. die uneingeschränkte Fachhochschulreife. Wir achten auf gute Schulnoten in Deutsch und Mathematik. Die Interessenten sollten aufgeschlossen, interessiert an Tätigkeiten mit Bürger*innen und kommunikativ sein. Das überprüft das Studieninstitut Hagen, das ein Auswahlverfahren anbietet, das jede Bewerberin, jeder Bewerber durchlaufen muss. Bei der Feuerwehr sind der Hauptschulabschluss und eine abgeschlossene Ausbildung in einem handwerklichen, technischen oder in einem anderen für den feuerwehrtechnischen Dienst geeigneten Berufszweig erforderlich. Im Rahmen des Auswahlverfahrens findet darüber hinaus auch ein sportlicher Einstellungstest statt.

Wie läuft die Ausbildung ab?

Das hängt natürlich vom Ausbildungsberuf ab. Uns ist wichtig, dass die Auszubildenden in den Verwaltungsberufen möglichst viele Ämter durchlaufen. In der Regel bleiben die jungen Menschen für drei Monate in einem Amt. Zukünftige Verwaltungsfachangestellte lernen beispielsweise im Haupt- und Personalamt, im Amt für Finanzen, im Ordnungs- und Sozialamt.

Welche Erfahrungen haben Sie persönlich mit Auszubildenden gemacht?

Sehr positive, so dass wir sie guten Gewissens übernehmen können. Meine Tätigkeit ist allein schon durch die Tatsache sehr interessant, dass jeder Jahrgang unterschiedlich ist. Ich finde es schön zu beobachten, wie sich die jungen Menschen entwickeln, sich mit ihren Arbeitsgebieten identifizieren und Teil unserer Belegschaft werden.

KONTAKT

Ansprechpartnerin:
PETRA KÜTHER
0 23 04 / 10 46 32

Anschrift:
Rathausstr. 31
58239 Schwerte

petra.kuethe@stadt-schwerte.de
www.stadt.schwerte.de

Betriebsgröße:
> 250

Branche:
Öffentlicher Dienst



JUSTIZVOLLZUGS- ANSTALT SCHWERTE

Alles andere als gewöhnlich und kein Job wie jeder andere

Seit über vierzig Jahren befindet sich die Justizvollzugsanstalt (JVA) Schwerte im Dienst der Allgemeinheit. Sie ist zuständig für die Vollstreckung von Freiheitsstrafen an erwachsenen Männern.

Als Landesbehörde und Team der JVA Schwerte ist es unsere Aufgabe, die Inhaftierten (Menschen, bei denen durch richterliche Entscheidung der Entzug der Freiheit angeordnet ist) darin zu unterstützen, die Fähigkeit und den Willen zu einer verantwortlichen Lebensführung ohne Straftaten zu entwickeln.

Die Angehörigen des allgemeinen Vollzugsdienstes (AVD) sind in den Justizvollzugsanstalten zuständig für die Beaufsichtigung, Versorgung und Betreuung der Inhaftierten. Sie sind im Schichtdienst tätig und kümmern sich rund um die Uhr um die Gefangenen.

Die Beamtinnen / Beamten im AVD arbeiten im Team mit verschiedenen anderen Berufen, wie Juristinnen / Juristen, Verwaltungsfachleuten, Ärztinnen / Ärzte, Psychologinnen / Psychologen, Seelsorgerinnen / Seelsorger, Pädagoginnen / Pädagogen und Sozialarbeiterinnen / Sozialarbeiter zusammen und verfügen insbesondere über Zuverlässigkeit, Einsatzbereitschaft und ein hohes Verständnis für die Situation inhaftierter Menschen.

**Justizvollzugsanstalt
Schwerte**



AUSBILDUNGSANGEBOT

Beamter (m/w/d) im Allgemeinen Vollzugsdienst (AVD)

Beginn: Jederzeit, zunächst als Beschäftigter

Beginn Ausbildung: 1. Juli eines jeden Jahres nach Eintritt in das Beamtenverhältnis

Dauer der Ausbildung: 2 Jahre

Schulische / berufliche Voraussetzungen:

- Realschulabschluss oder gleichwertiger Bildungsstand, oder
- Hauptschulabschluss oder gleichwertiger Bildungsstand und eine abgeschlossene Berufsausbildung oder
- eine abgeschlossene Ausbildung in einem öffentlich-rechtlichen Ausbildungsverhältnis.

Alter:

- Zum Zeitpunkt der Einstellung das 20. Lebensjahr vollendet,
- bei Berufung in das Beamtenverhältnis in der Regel das 40. Lebensjahr noch nicht vollendet.

Persönliche Voraussetzungen:

- Deutsche oder Deutscher im Sinne des Artikels 116 des Grundgesetzes oder die Staatsangehörigkeit eines anderen Mitgliedstaates der Europäischen Union
- Eintreten für die freiheitliche demokratische Grundordnung im Sinne des Grundgesetzes
- grundsätzlich keine strafrechtlichen Verurteilungen oder anhängige Straf- bzw. Ermittlungsverfahren
- geordnete wirtschaftliche Verhältnisse
- nach charakterlichen, geistigen, körperlichen und gesundheitlichen Anlagen für die Laufbahn geeignet
- Dienstfähigkeit aus amtsärztlicher Sicht



**FÜR WEITERE INFOS
BITTE SCANNEN**

KONTAKT

Ansprechpartner:

CHRISTIAN HAARMANN
0 23 04 / 75 61 21

Anschrift:

Gillstraße 1, 58239 Schwerte

poststelle@jva-schwerte.nrw.de
www.jva-schwerte.nrw.de

Betriebsgröße:

50-249

Branche:

Öffentlicher Dienst

VOLKSBANK SCHWERTE

Lokal verankert und überregional vernetzt bietet die Volksbank Schwerte Bankprodukte und Finanzdienstleistungen für Privatkunden und mittelständische Unternehmen. Sie ist Teil der Dortmunder Volksbank, die vor 120 Jahren gegründet wurde. Mit ihrem Filialnetz in Dortmund, Hamm, Unna, Schwerte, Waltrop, Datteln, Oer-Erkenschwick, Henrichenburg, Lünen, Brambauer sowie Castrop-Rauxel und rund 300.000 Kunden ist das genossenschaftliche Institut die größte Volksbank in NRW. Mit ihren insgesamt 1129 Mitarbeitern und einer Bilanzsumme von 8,752 Milliarden Euro (Stand 2020) zählt die Dortmunder Volksbank auch deutschlandweit zu den größten genossenschaftlich betriebenen Geldinstituten.

Die genossenschaftlichen Werte wie Fairness, Solidarität und Partnerschaftlichkeit prägen nicht nur das Verhältnis zu den Kunden, sondern auch zu den Mitarbeitern. Mit einem Dualstudium oder einer Ausbildung bei uns startest du nicht nur in einen interessanten, abwechslungsreichen und anspruchsvollen Beruf. Du legst auch den Grundstein für vielfältige Karrieremöglichkeiten. Egal, ob du dich für eine Fach- oder Führungskarriere entscheidest – im Vordergrund steht dabei nicht, wie viele vielleicht denken, das nüchterne Arbeiten mit Zahlen. Vielmehr geht es um den Umgang mit Menschen und ihren individuellen Wünschen und Zielen.

Nutze deine Chance und bewirb dich jetzt online:
www.dovoba.de/karriere



KONTAKT

Ansprechpartner:

ALEXANDRA WETZEL
0 231 / 54 02 881

Anschrift:

Kuhstr. 4, 58239 Schwerte
alexandra.wetzel@dovoba.de
www.dovoba.de

Betriebsgröße:

> 250

Branche:

Finanzdienstleister



Volksbank Schwerte

AUSBILDUNGSANGEBOT

Duales Studium B.A. (m/w/d) Finance & Management

Beginn: August Dauer der Ausbildung: 3 1/2 Jahre

Bankkaufmann*frau (m/w/d)

Beginn: August Dauer der Ausbildung: 2 1/2 Jahre

Kaufmann*frau für Digitalisierungsmanagement (m/w/d)

Beginn: August Dauer der Ausbildung: 3 Jahre

Immobilienkaufmann*frau (m/w/d)

Beginn: August Dauer der Ausbildung: 3 Jahre

Voraussetzungen:

Freude am Umgang mit Menschen, gute Deutschkenntnisse, Fähigkeit im Team zu arbeiten.

Weiterbildungsmöglichkeiten:

Förderung von berufsbegleitenden Studiengängen, Seminare und Trainings.



**FÜR WEITERE INFOS
BITTE SCANNEN**



KS-LOGISTIC & SERVICES GMBH & CO. KG

Die KS - Logistic & Services GmbH & Co. KG ist mit rund 400 Mitarbeitern an sieben Standorten in ganz Deutschland ein leistungsstarker Logistik-Dienstleister mit weltweitem Service.

Unser Tätigkeitsfeld umfasst nationale und internationale Distributions- und Beschaffungslogistik, Kontraktlogistik mit allen Merkmalen der Lagerhaltung, Kommissionierung, des Produkt-Finishings sowie der produktionsnahen Dienstleistungen und Qualitätsprüfung.

Wir sind ein qualifizierter Ausbildungsbetrieb und bieten Dir ein vielfältiges Aufgabengebiet aus allen Bereichen der Logistik sowie ein motiviertes und dynamisches Team.

Starte Deine Karriere bei uns!

Eine **Ausbildung** bei KS-Logistic & Services **hat Zukunft** und ist der ideale Grundstein für Deine aussichtsreiche Karriere. Die **Übernahmechancen** für Dich als Auszubildender **sind von jeher sehr gut** und das breite Aufgaben-Spektrum eines weltweiten Logistik-Dienstleisters spiegelt sich auch in Deiner Ausbildung bei uns wieder.

Wir bieten Dir Ausbildungsberufe in kaufmännischen, gewerblichen Berufen oder in der IT und geben Dir die Zeit, den Raum und echte Verantwortung, damit Du beruflich und persönlich wachsen kannst.

Es erwartet Dich eine vielversprechende Zukunft bei KS-Logistic & Services...

<https://www.kslog.com/karriere/freie-stellen/schwerte/>

KONTAKT

Ansprechpartnerin:
FR. BECKMÖLLER
0 23 04 / 94 216-30

bewerbung@kslog.com
www.kslog.com

Anschrift:
KS-Logistic & Services GmbH & Co. KG
Im Heiligen Feld 5
D-58239 Schwerte



LOGISTIC & SERVICES

Allgemeine Informationen zur Ausbildung bei uns:

Ausbildungsbeginn ist jährlich jeweils zum 1. August

Bewerbungsschluss ist jährlich jeweils Mitte Juli vor Ausbildungsbeginn

Alle Ausbildungsberufe basieren auf einer **Ausbildungsdauer** von 3 Jahren, die bei sehr guten Leistungen in Abstimmung mit der Berufsschule und dem Ausbildungsbetrieb auf 2 Jahre verkürzt werden kann.

Wir bieten **Praktika** in jeglicher Form an, damit Du dich mit dem Ausbildungsberuf vertraut machen kannst. Hierzu bewirb Dich bitte wie beschrieben mit Deiner aussagekräftigen Bewerbung und Deinen zeitlichen Rahmenbedingungen.

AUSBILDUNGSANGEBOT

Berufskraftfahrer*in (w/m/d)

Voraussetzungen: mindestens Hauptschulabschluss

Freude und Verständnis an Fahrzeugtechnik und an der Mobilität auf den Straßen

Dauer der Ausbildung: 3 Jahre

Berufsschule: Freiherr-vom-Stein Berufskolleg, Becklohof 18, 59368 Werne

Mögliche Ausbildungsstandorte (neben Schwerte):

Die Berufsausbildung kann auch wahlweise in einer anderen Niederlassung (anderem Bundesland) stattfinden, gerne unterstützen wir Dich bei der Umsetzung und Organisation.

Weitere mögliche Niederlassungen:

D-54427 Kell am See

D-04356 Leipzig

D-99735 Großwechungen

D-08056 Zwickau

D-03238 Finsterwalde

Weitere Infos unter:

<https://www.kslog.com/karriere/freie-stellen/details/berufskraftfahrer-w-m-d/>



Branche:
Logistik Verkehr

Betriebsgröße:
> 250

Anreise mit dem Bus:
Bushaltestellen: Geisecke - Schulberg; Geisecke - Naust; Geisecke Industriegebiet - Schwerte



AUSBILDUNGSANGEBOT

Fachkraft für Lagerlogistik (w/m/d)

Voraussetzungen: mindestens Hauptschulabschluss
Freude und Verständnis an logistischen Prozessen und Einlagerstrategien, Stapler fahren, Handscanner bedienen, Freude am Umgang mit Computerprogrammen und Buchungssystemen

Dauer der Ausbildung: 3 Jahre

Berufsschule: Hansa Berufskolleg, Platanenallee 41 - 43, 59425 Unna

Mögliche Ausbildungsstandorte (neben Schwerte):

Die Berufsausbildung kann auch wahlweise in einer anderen Niederlassung (anderem Bundesland) stattfinden, gerne unterstützen wir Dich bei der Umsetzung und Organisation.

Weitere mögliche Niederlassungen:

D-54427 Kell am See

D-04356 Leipzig

D-99735 Großwechsungen

D-08056 Zwickau

D-03238 Finsterwalde



Weitere Infos:

<https://www.kslog.com/karriere/freie-stellen/details/fachkraft-fuer-lagerlogistik-w-m-d/>

Hinweise zu Deiner Bewerbung:

Bitte beachte, dass Bewerbungen auf dem Postweg nicht zurückgesendet werden.

Der Umwelt zuliebe bevorzugen wir digitale Bewerbungen.

Deine Bewerbung kannst Du uns bevorzugt per E-Mail zusenden an: **bewerbung@kslog.com** oder direkt über die Webseite (nutze hierzu die entsprechenden QR-Codes).

Deine Bewerbung sollte sich wie folgt gestalten:

- Kurzes Anschreiben (Stelle Dich in einigen Sätzen kurz vor, wo liegen Deine Interessen)
- Lebenslauf mit Deinen aktuellen Kontaktdaten
- Schulzeugnisse

Hinweis: Bitte ausschließlich als PDF-Dateien oder Foto-Dateien



AUSBILDUNGSANGEBOT

Kaufleute für Spedition und Logistikdienstleistungen (w/m/d)

Voraussetzungen: mindestens Realschulabschluss – gerne Abitur
Freude und Verständnis an logistischen Prozessen, Freude an der Kommunikation in deutscher und englischer Sprache mit internationalen Partnern, Lieferanten und Kunden, Freude am Umgang mit Computerprogrammen und Buchungssystemen, allgemeine Auftragsabwicklungen und Erstellung von Frachtpapieren

Dauer der Ausbildung: 3 Jahre

Berufsschule: Hansa Berufskolleg, Platanenallee 41 - 43, 59425 Unna

Ausbildungsstandorte:

Die Berufsausbildung kann auch wahlweise in einer anderen Niederlassung (anderem Bundesland) stattfinden, gerne unterstützen wir Dich bei der Umsetzung und Organisation.

Weitere mögliche Niederlassungen:

D-54427 Kell am See

D-04356 Leipzig

D-99735 Großwechungen

D-08056 Zwickau

D-03238 Finsterwalde



Weitere Infos:

<https://www.kslog.com/karriere/freie-stellen/details/kaufmann-fuer-spedition-und-logistikdienstleistungen-wmd/>





AUSBILDUNGS- ANGEBOTE

Kaufleute für IT-Systemmanagement (w/m/d)

Voraussetzungen: mindestens Realschulabschluss,
gerne Abitur

Gute Kenntnisse im Bereich Informatik und Mathematik,
Freude an der Arbeit am Computer, mit allen gängigen
Computerprogrammen und mit modernen Kommunikations-
mitteln, Verständnis an logistischen Prozessen und der
IT-technischen Begleitung und Umsetzung dieser Prozesse,
IT-Lösungen entwickeln und betreuen, kaufmännischen
Steuerung und Kontrolle

Dauer der Ausbildung: 3 Jahre

Berufsschule: Hansa Berufskolleg,
Platanenallee 41 - 43, 59425 Unna

Ausbildungsstandorte: Schwerte

Weitere Infos:

[https://www.kslog.com/karriere/freie-stellen/details/
kaufmann-fuer-it-systemmanagement-wmd/](https://www.kslog.com/karriere/freie-stellen/details/kaufmann-fuer-it-systemmanagement-wmd/)

Kaufleute für Büromanagement (w/m/d)

Voraussetzungen: mindestens Realschulabschluss,
gerne Abitur

Gute Kenntnisse im Bereich Mathematik und Deutsch, Freude
an Themen im Bereich Büroprozesse, Auftragsbearbeitung,
Buchführung, Finanzierung, Projektmanagement, Freude an der
Arbeit am Computer, mit allen gängigen Computerprogrammen,
sowie Word, PowerPoint und Excel

Dauer der Ausbildung: 3 Jahre

Berufsschule: Hansa Berufskolleg,
Platanenallee 41 - 43, 59425 Unna

Ausbildungsstandorte: Schwerte

Weitere Infos:

[https://www.kslog.com/karriere/freie-stellen/details/kauf-
mann-fuer-bueromanagement-wmd/](https://www.kslog.com/karriere/freie-stellen/details/kaufmann-fuer-bueromanagement-wmd/)

Leistungen für unsere Mitarbeiter:

- Arbeitgeberleistungen und überdurchschnittliche Gehälter,
zuzüglich Prämien
- Individuelle Schulungen und Fortbildungsmöglichkeiten
- Sehr gute Übernahmechancen nach der Ausbildung
- Finanzielle Unterstützung für die Altersvorsorge
- Mitarbeiterparkplätze



ZAPP PRECISION METALS GMBH

ZAPP

AUSBILDUNGSANGEBOT

JOIN THE TEAM

Vor über 300 Jahren begann die Geschichte des Unternehmens Zapp. Heute ist die gesamte Gruppe mit rund 1.300 Mitarbeitern an 15 Standorten weltweit als führender Anbieter metallischer Halbzeuge aufgestellt. Jedes Jahr ermöglichen wir ca. 50 Auszubildenden in 13 unterschiedlichen Ausbildungsberufen den erfolgreichen Start ins Berufsleben. Wir fördern die persönliche Entwicklung unserer Auszubildenden und bieten verschiedenste, unterstützende Kurse sowie internen Unterricht und gute Perspektiven, um die Zukunft des Unternehmens Zapp erfolgreich mitzugestalten.



Technische Ausbildung

- Verfahrenstechnologe*in (m/w/d)
- Industriemechaniker*in (m/w/d)
- Werkzeugmechaniker*in (m/w/d)
- Elektroniker*in für Betriebstechnik (m/w/d)
- Werkstoffprüfer*in (m/w/d)
- Zerspanungsmechaniker*in (m/w/d)

IT-Ausbildung

- Fachinformatiker*in, Systemintegration (m/w/d)

Kaufmännische Ausbildung

- Industriekaufmann*frau + mit EU (m/w/d)

Verbundstudium / Duales Studium

- Bachelor of Engineering, Werkstofftechnik (m/w/d)
- Bachelor of Engineering, Maschinenbau (m/w/d)
- Bachelor of Arts, Wirtschaft & Management (m/w/d)
- Bachelor of Science, Wirtschaftsingenieur*in (m/w/d)
- Bachelor of Science, Informatik (m/w/d)

KONTAKT

Ansprechpartnerin:

JASMIN WILCOCH
CHRISTINE BARTEL
0 23 04 / 79 0

Anschrift:

Letmather Straße 69, 58239 Schwerte

jasmin.wilcoch@zapp.com
christine.bartel@zapp.com
www.zapp.com

Betriebsgröße:

> 250

Branche:

Stahlindustrie



FÜR WEITERE INFOS
BITTE SCANNEN

DAS HANDEWERK
DIE WIRTSCHAFTSMACHT. VON NEBENAN.

HANDWERKSKAMMER DORTMUND



Handwerkskammer
Dortmund

WEITERE
INFOS



„Schule geschafft? Starte Deine Karriere im Handwerk!“

Die Schule ist geschafft, mit dem Studium wirst Du einfach nicht glücklich oder Du bist dir einfach noch nicht sicher, wohin Deine Reise geht – und jetzt? Mit einer Ausbildung kannst Du ohne Umwege sofort Deine Karriere starten. Du verdienst Dein eigenes Geld und kannst gleich zeigen, was in Dir steckt. Während andere erneut die Schulbank drücken oder in überfüllten Hörsälen sitzen, bist Du schon mitten drin in der spannenden Praxis. Auch wenn Du bereits orientiert bist und nach dem richtigen Praktikums- oder Ausbildungsplatz suchst – wir stehen Dir mit Rat und Tat zur Seite!



KONTAKT

Beraterin der Passgenauen Besetzung

JASMIN STRASSBURGER
0 23 1 / 54 93 - 451

jasmin.strassburger@hwk-do.de

Anschrift:

Ardeystraße 93
44139 Dortmund
www.hwk-do.de

Beraterin der Passgenauen Besetzung

SONJA EHLERT
0 23 1 / 54 93 - 475

sonja.ehlert@hwk-do.de



WOHNWELT REUPER

AUSBILDUNG wird bei uns groß geschrieben

WOHNWELT REUPER ist ein Familienunternehmen mit Tradition und Zukunft. Seit über 90 Jahren bieten wir qualitative Möbel, Dekoration und Küchen zu fairen Preisen an und legen zudem Wert auf einen erstklassigen Service.

Ein Team aus über 40 Mitarbeitern in den Bereichen Verkauf, Verwaltung und Schreinerei bildet das Herzstück für den langjährigen Erfolg.

Als Azubi hast Du beste Chancen schnell Teil unserer REUPER-Familie zu werden. Es erwarten Dich spannende und abwechslungsreiche Ausbildungsinhalte, eine Ausbildung durch erfahrene Fachleute, Rückhalt im Team, sichere Zukunftsperspektiven und selbstständiges Arbeiten mit Eigenverantwortung.

Neugierig geworden?

Nicht lange warten, sondern einfach direkt per Mail unter s.reuper@reuper-moebel.de bewerben!

Falls Du noch Fragen haben solltest, dann steht Dir unsere Ansprechpartnerin Frau Stefanie Reuper-Vollmerhaus gerne unter der Telefon-Nr. 02304 / 4 60 42 zur Verfügung.

Wir freuen uns auf Deine Bewerbung!

WOHNWELT Reuper

AUSBILDUNGSANGEBOT

Kauffrau*mann im Einzelhandel (m/w/d)

Beginn: August

Dauer der Ausbildung: 3 Jahre

Voraussetzungen: Guter Hauptschulabschluss, Mittlere Reife

Fachkraft für Möbel-, Küchen- und Umzugslogistik (m/w/d)

Beginn: August

Dauer der Ausbildung: 3 Jahre

Voraussetzungen: Guter Hauptschulabschluss

Kauffrau*mann für Büromanagement (m/w/d)

Beginn: August

Dauer der Ausbildung: 3 Jahre

Voraussetzungen: Mittlere Reife, Hochschulreife



**FÜR WEITERE INFOS
BITTE SCANNEN**

KONTAKT

Ansprechpartner:

STEFANIE

REUPER-VOLLMERHAUS

0 23 04 / 4 60 42

Anschrift:

An der Silberkuhle 2

58239 Schwerte

info@reuper-moebel.de

www.reuper-moebel.de

Betriebsgröße:

10-49

Branche:

Möbele Einzelhandel



Zum Glück gibt's



Blumen
RISSE

BLUMEN RISSE
GMBH & CO. KG

Wir haben uns zum Ziel gesetzt, unsere Kunden jeden Tag ein wenig glücklicher zu machen! Helfen Sie uns dabei? Wie wär's als Azubi bei Blumen Risse?

Und was eine Top-Ausbildung angeht, haben wir unsere besonderen Vorstellungen. Das beweisen wir unseren Azubis im eigenen Schulungszentrum. Wir fördern Kreativität und handwerkliche Arbeitstechniken in Kursen zu speziellen Themen. Diese sind z. B. Brautschmuck, Trauerdekoration oder neue Trends für moderne Sträuße und Gestecke. Und der praktische Unterricht macht immerhin 80 % der Ausbildung aus.

Unsere Auszubildenden genießen die Vorteile und Sozialleistungen eines Großunternehmens.

Wer uns am liebsten persönlich kennenlernen möchte, sollte unsere Blumenläden oder Gartencenter besuchen und sich selbst ein Bild machen.

Wenn Sie Fragen haben, rufen Sie uns an. Herr Niehüser und sein Schulungsteam stehen Ihnen gerne mit Auskünften rund um das Thema Ausbildung zur Seite. **Infos unter: Tel. 02361-3023395**

Wir freuen uns auf Bewerbungen von engagierten Leuten mit „grünem Daumen“ und Haupt- oder Realschulabschluss.

Senden Sie Ihre Bewerbung an:

Blumen Risse GmbH & Co. KG

z. Hd. Herrn Haeusler,

Im Ostfeld 5, 58239 Schwerte

AUSBILDUNGSANGEBOT

Florist*in (m/w/d)

Gärtner*in (m/w/d)

Bürokaufmann*frau (m/w/d)

- Zusätzliches Blumen Risse-Ausbildungskonzept
- Individuelle Prüfungsvorbereitungen
- Ausbildungsvergütung plus vermögenswirksame Leistungen
- Sicherheiten eines Großunternehmens
- Geregelte Arbeitszeiten
- Firmeninterne Weiterbildung
- Karrierechancen über Filialleiter bis zum Markt- oder Bezirksleiter



KONTAKT

Ansprechpartner:

HERR HAEUSLER
0 23 04 / 965 0

Anschrift:

Im Ostfeld 5
58239 Schwerte

bewerbung@blumen-risse.de
www.blumen-risse.de

Betriebsgröße:

> 250

Branche:

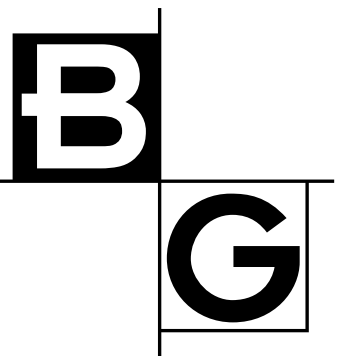
Blumen Einzelhandel



FÜR WEITERE
INFOS BITTE
SCANNEN



B+G ENERGIE & KOMMUNIKATIONSTECHNIK



B+G - 30 Jahre Erfahrung und Leidenschaft für Handwerk und Technik!

Die Firma B+G, gegründet 1990 im Bereich der klassischen Elektroinstallation, ist heute ein deutschlandweit agierendes Unternehmen des Elektrohandwerkes mit den Schwerpunkten auf Energie- und Gebäudetechnik sowie dem Bereich der Fördertechnik. Speziell im Bereich der Leergutannahmeautomation haben wir den wohl größten Erfahrungsschatz in ganz Deutschland.

Stets mit Schwerte und der lokalen Umgebung verbunden, legt unser Geschäftsführer Rüdiger Gaida großen Wert auf die Ausbildung zukünftiger Generationen.

Daher bieten wir eine praxisbezogene Ausbildung in Arbeitsgebieten an, die immer Bestand haben werden und zudem viele Entwicklungsperspektiven bieten.

Zudem haben wir für 2022 vor, auch als Praxispartner für duales Studiengänge im Bereich der Elektrotechnik/ Informatik aufzutreten.

Interessiert? Dann werde Teil unseres erfolgreichen B+G Teams und bewirb dich noch heute um eine Ausbildung mit Zukunft!

Noch unentschieden? Wir bieten auch Praktika für Unentschlossene an!



KONTAKT

Ansprechpartnerin:
RÜDIGER GAIDA
0 23 04 / 94 13 00

Anschrift:
B+G Energie & Kommunikationstechnik GmbH
Ernst-Gremler-Straße 24
58239 Schwerte

Betriebsgröße:
10 - 49
Branche:
Elektrohandwerk



ENERGIE- & GEBÄUDE-TECHNIK

FÖRDER-TECHNIK

LEERGUT-AUTOMATION

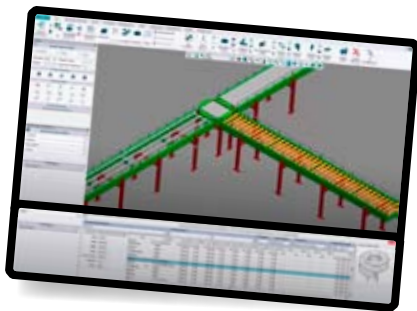
HOSPITAL-TECHNIK

NETZWERK-TECHNIK

SICHERHEITS-SYSTEME

E-MOBILITÄT

E HANDWERK
Qualifizierter Fachbetrieb der Innung



**FÜR WEITERE INFOS
BITTE SCANNEN**

AUSBILDUNGSANGEBOT

**Elektroniker*in für
Energie- und Gebäudetechnik (m/w/d)**

**Elektroniker*in für
Automatisierungstechnik (m/w/d)**

Beginn: August (auch späterer Beginn möglich)

Bewerbung bis: Juli

Dauer der Ausbildung: 3,5 Jahre

Voraussetzungen: anerkannter Schulabschluss mit guten Noten in naturwissenschaftlichen Fächern.

Interesse an Elektrotechnik, Kreativität und handwerklichen Tätigkeiten

Weiterbildungsmöglichkeiten: Techniker*in, Meister*in

Kaufmann*frau für Büromanagement (m/w/d)

Beginn: August (auch späterer Beginn möglich)

Bewerbung bis: Juli

Dauer der Ausbildung: 3,5 Jahre

Voraussetzungen: anerkannter Schulabschluss mit guten Noten in naturwissenschaftlichen Fächern.

Interesse an Umgang mit PC und Office-Anwendungen

Praktikant*in (m/w/d) für Energie- und Gebäudetechnik oder Automatisierungstechnik (m/w/d)

Voraussetzungen für ein Praktikum bei uns: schriftliche Bewerbung und Interesse an der Elektrotechnik



FINANZÄMTER IN NRW

FINANZVERWALTUNG für Nordrhein-Westfalen

Anders als Du vielleicht denkst.

Bei uns gibt's Vorteile statt Vorurteile. Von wegen Däumchendreher, Schlafmütze, Paragraphenreiter oder Erbsenzähler – verstaubte Aktenberge und Rechenschieber waren gestern.

Denn wir sind eine moderne, hochtechnisierte Verwaltung, die ihren engagierten 33.000 Beschäftigten vielfältige Einsatzmöglichkeiten bietet. Über 100 Finanzämter befassen sich mit der Festsetzung von Steuern, weiteren 15 obliegt die Groß- und Konzernbetriebsprüfung und weitere 10 sind auf die Bearbeitung von Steuerstrafsachen und die Durchführung von Steuerfahndungsmaßnahmen spezialisiert.

Wir bieten flexible Arbeitszeitgestaltungen und ermöglichen eine optimale Vereinbarkeit von Familie und Beruf.

Als Beamtin oder Beamter der Landesfinanzverwaltung NRW tätig zu sein bedeutet, sich in einem sicheren Beruf mit Zukunft zu engagieren.

Unsere Auszubildenden und Studierenden erhalten eine fundierte, qualitativ außerordentlich hochwertige Ausbildung, werden vom ersten Tag an mit rd. 1.300 Euro bezahlt und nahezu alle Nachwuchskräfte werden nach ihrer Ausbildung/dualem Studium auch übernommen.

AUSBILDUNGSANGEBOT

Finanzwirt*in (m/w/d)

Beginn: September

Voraussetzungen:

Fachoberschulreife oder einen vergleichbaren Schulabschluss

Dauer der Ausbildung: 2 Jahre

Wir bieten: eine zweijährige Ausbildung im Finanzamt kombiniert mit Unterricht an der Landesfinanzschule NRW in Wuppertal oder Bonn mtl. Ausbildungsbezüge von ca. 1.300,- Euro

Studium Diplom-Finanzwirt*in FH (m/w/d)

Beginn: September

Voraussetzungen:

Allgemeine Hochschulreife oder Fachhochschulreife

Dauer der Ausbildung: 3 Jahre

Wir bieten:

ein dreijähriges duales Studium an der Hochschule für Finanzen NRW in Nordkirchen, Hamminkeln oder Herford – mit Praxisteilen im Finanzamt mtl. Ausbildungsbezüge von ca. 1.300,- Euro auch während der Studienzeiten

Sie sollten im Zeitpunkt der Einstellung eine Staatsangehörigkeit eines EU-Staats bzw. eines Staats mit einem EU-Rechtsabkommen besitzen. Diese Ausschreibung wendet sich ausdrücklich auch an Menschen mit Migrationshintergrund.

Erwünscht sind auch Bewerbungen von Schwerbehinderten und ihnen gleichgestellten Menschen.



FÜR WEITERE INFOS
BITTE SCANNEN

KONTAKT

Ansprechpartner:

BEWERBERAUSWAHLTEAM DER
OBERFINANZDIREKTION NRW

0 251 / 934 - 1730

Ausbildung.Finanzamt@fv.nrw.de

Anschrift:

Albersloher Weg 250, 48155 Münster

Branche:

Finanzamt / Verwaltung

www.die-zukunft-steuern.nrw

Betriebsgröße:

> 250

EIN INTERVIEW MIT TOBIAS NEIER ...

Was gefällt Dir besonders am Studium?

Die Dualität – das Studium und die Praxisausbildung in 3 Jahren bieten viel Abwechslung. Man studiert an der Hochschule für Finanzen und bekommt ein iPad fürs Lernen. In der Praxiszeit im Finanzamt wird man weiter ausgebildet. Jeden Tag lernt man dabei schnell neue Leute kennen.

Wie stufst Du das Studium ein?

Es ist schon recht anspruchsvoll. Steuerrecht ist für mich absolutes Neuland. Die täglichen Vorlesungen sind wie Unterricht. Verpasst man da was, wird's schnell problematisch. Ohne konsequentes Lernen kommt man nicht weit im Studium. Einfach von Anfang an am Ball bleiben, dann läuft's.

Wie kamst Du zum Studium?

Auf einer Berufemesse und durch Bekannte wurde ich auf das Studium aufmerksam. Ich habe mich auch im Internet informiert. Besonders gut fand ich, dass man

keine Wohnung für die Zeit an der Hochschule suchen muss, sondern ein Zimmer bekommt und dazu noch Gehalt. Ich habe mich dann beworben und erhielt nach dem Vorstellungsgespräch direkt den Studienplatz.

Wo siehst Du die Vorteile nach dem Studium im Beruf „Finanzbeamter“?

Einerseits in der Work-Life-Balance mit all ihren Ausprägungen wie Arbeitszeit, Familienfreundlichkeit, Sicherheit des Arbeitsplatzes, Gesundheitsvorsorge am Arbeitsplatz. Aber auch die vielen unterschiedlichen Einsatzgebiete im Innen- oder Außendienst, in die man später immer wechseln kann, bieten mir im Finanzamt eine gute Perspektive.



Tobias Neier
Studium Diplom-Finanzwirt/in (FH)

... UND HANNAH BACKER

Was hat Dich bisher am meisten positiv überrascht an der Ausbildung?

Es ist immer etwas los, mehr als in der Schulzeit. Ich bin mehrere Monate lang in Wuppertal an der neuen Landesfinanzschule. Wohne dort in einem Apartment. Wenn ich nicht an der Landesfinanzschule bin, werde ich in meinem Heimat-Finanzamt ausgebildet - in vielen unterschiedlichen Stellen mit vielen neuen Kolleginnen und Kollegen. Im Team lerne ich, wie man eine Steuererklärung bearbeitet und auf was man dabei achten muss.

Du verbringst acht Monate Deiner Ausbildung an der Landesfinanzschule, wie gefällt es Dir?

Die Landesfinanzschule ist schon besonders. Man kann sagen all-inklusive. Zimmer, Mensa, Fitnessraum, iPads, WLAN, eine gute Lernumgebung alles ist dort vorhanden. Es wird aber auch einiges verlangt. Die Steuerfächer sind nicht einfach. Es gibt auch nachmittags Unterricht. Die Dozentinnen und Dozenten helfen gerne und kümmern sich.

Ausbildung?

Man sollte gerne mit Menschen umgehen können, teamfähig und zielstrebig sein, flexibel und kommunikativ und sich weiter entwickeln wollen. Deutsch- und Mathe-Kenntnisse aus der Schulzeit helfen.

Was erhoffst Du Dir von Deiner Ausbildung?

Die vielen unterschiedlichen Arbeitsgebiete sorgen für Abwechslung im Finanzamt. Auch das Arbeiten im Team macht mir Spaß. Und es gibt gute Entwicklungsmöglichkeiten, zum Beispiel durch den Aufstieg nach der Ausbildung. Mein Finanzamt hat einiges zu bieten.



Hannah Backer
Ausbildung Finanzwirt/in



MATTHIAS ROHDE FUSSBODENTECHNIK

Am 1. März 1964 gründete Gerhard Rohde den Fussbodenfachbetrieb in der Reichshofstraße in Westhofen. Im Jahr 1971 zog der Betrieb dann in die Niederstraße und wurde bis zum 28.02.1994 von Herrn Gerhard Rohde geführt. Ab dem 1. März 1994 hat der Sohn Matthias Rohde, gelernter Parkettleger und Tischlermeister den Betrieb übernommen.

Im Frühjahr 2000 zog der Betrieb mit 3 handwerklichen Mitarbeitern und einer kaufmännischen Angestellten dann in den Weidenweg 11 in Schwerte-Westhofen um. Im Jahre 2014 feierte der Betrieb sein 50-jähriges Bestehen. In dem 60 Quadratmeter großem Studio hat der Kunde die Möglichkeit, unter fachlicher und handwerklicher Beratung aus einer Vielzahl von Materialien das Passende für sich auszuwählen.

Als etabliertes, mittelständisches Unternehmen bieten wir dir einen abwechslungsreichen Start in deine berufliche Laufbahn. Wir freuen uns auf deine Bewerbung!

MEISTERBETRIEB MATTHIAS ROHDE FUSSBODENTECHNIK

AUSBILDUNGS- ANGEBOT

Parkettleger*in (m/w/d)

Beginn: August

Bewerbung bis: jederzeit

Dauer der Ausbildung: 2,5 - 3 Jahre

Voraussetzungen: Konstruktives Arbeiten
mit Kopf und Händen



FÜR WEITERE INFOS
BITTE SCANNEN



KONTAKT

Ansprechpartner:
MATTHIAS ROHDE
0 23 04 / 65 53

Anschrift:
Weidenweg 11
58239 Schwerte
info@parkett-rohde.de
www.parkett-rohde.de

Betriebsgröße:
< 10
Branche:
Fussbodentechnik



GARTENCENTER AUGSBURG

Gartencenter
Augsburg
55 Jahre Qualität 

In unserem mittelständischen Unternehmen in Familienbesitz sorgen knapp 400 Mitarbeiter/innen in sieben Gartencentern in NRW für kompetente Fachberatung, Service und hohe Kundenzufriedenheit.

GÄRTNERN - GESTALTEN - VERKAUFEN

Dein Ausbildungsplatz bei uns im Grünen ist abwechslungsreich, kreativ und bunt. Du hast bei uns die Möglichkeit Dein Interesse an Pflanzen und Deinen Spaß am Umgang mit Menschen zu vereinen. Dein Wachstum ist durch unsere Trainings, Schulungen und Coaches innerhalb Deiner Ausbildung gesichert und Deine Weiterentwicklung treiben wir gerne voran.

Schlage bei uns Wurzeln, blühe mit unserer Hilfe auf und ranke weiter, denn unsere Führungspositionen besetzen wir überwiegend aus eigener Kultur.

AUSBILDUNGS- ANGEBOT

Kaufmann*frau (m/w/d) im Einzelhandel oder Gärtner*in mit Schwerpunkt Verkauf (m/w/d)

Beginn: August

Dauer der Ausbildung: 3 Jahre

Voraussetzungen:

Guter Schulabschluss

Weiterbildungsmöglichkeiten:

Handelsfachwirt/in

WIR BIETEN

- umfangreiche arbeitgeberfinanzierte Fort- und Weiterbildungsmöglichkeiten
- Prüfungsvorbereitung • Arbeiten im Grünen in toller Arbeitsatmosphäre
- Personalrabatt • Aufstiegschancen • Altersvorsorge

DU LERNST

- die Pflege und standortgerechte Verwendung von Pflanzen
- die mehrfach im Jahr wechselnden Pflanzen- und Zubehörsortimente zu präsentieren und zu verkaufen
- Ware einkaufen, aufbereiten und pflegen
- Service- und Dienstleistungen anbieten
- Kunden beraten und informieren

KONTAKT

Ansprechpartnerin:
CLAUDIA KAUNE
0151 / 53 822 660

Anschrift:
Bergstraße 7, 58239 Schwerte
c.kaune@gartencenter-augsburg.de
www.gartencenter-augsburg.de

Betriebsgröße:
> 250
Branche:
Einzelhandel



FÜR WEITERE INFOS
BITTE SCANNEN



Deutsche Nickel

DEUTSCHE NICKEL GMBH

Mit über 160 Jahren Erfahrung produziert die Deutsche Nickel GmbH Qualitätsprodukte aus Nickel-, Nickelbasis- und Kupfernickellegierungen. In Schwerte, im Herzen des Ruhrgebietes befindet sich unser mittelständisches Unternehmen mit rund 180 Mitarbeitern. Auf Grund unserer unmittelbaren Nähe zum Bahnhof ist eine gute Anbindung an den ÖPNV garantiert.



**FÜR WEITERE INFOS
BITTE SCANNEN**

AUSBILDUNGSANGEBOT

Industriekaufmann*frau (m/w/d)

**Fachinformatiker*in (m/w/d)
Fachrichtung Systemintegration**

**Verfahrenstechnologe*
technologin (m/w/d)
Nichteisenmetall-Umformung
bzw. Metallurgie**

Chemielaborant*in (m/w/d)

Werkstoffprüfer*in (m/w/d)

Elektroniker*in Betriebstechnik (m/w/d)

Industriemechaniker*in (m/w/d)

**Maschinen-Anlagenführer*in (m/w/d)
Schwerpunkt Metall- und
Kunststofftechnik**

KONTAKT

Ansprechpartnerin:
MARTINA POPRAWSKI
0 23 04 / 10 83 25

Anschrift:
Rosenweg 15
58239 Schwerte
ausbildung@deutsche-nickel.de
www.deutsche-nickel.de

Betriebsgröße:
> 180
Branche:
Metall- und Elektroindustrie

NATURNAHER GARTENBAU



„NUR DIE HARTEN
KOMMEN IN DEN GARTEN“

Wir verbinden was zusammen gehört:

die Natur, den Garten und den Menschen.

Unser Betrieb ist seit 1979 im Garten- und Landschaftsbau tätig. Wir arbeiten überwiegend für Privatkunden/innen.

Unserer Firmenphilosophie entsprechend entwickeln wir für unsere Auftraggeber/innen einen lebendigen Garten und führen die entsprechenden Arbeiten auch aus. Wir bauen naturnahe Gärten die blühen, die wir riechen und schmecken können. Die Natur schließen wir hierbei nicht aus, sondern fördern, schützen und respektieren sie.

Bist Du ein „Outdoor-Typ“?

...und suchst einen krisensicheren Job mit Zukunft? Ein gutes Einkommen? Dann bist Du bei uns genau richtig.

Als Mitarbeiter unseres Unternehmens arbeitest Du in einem jungen Team und erfüllst Kunden ihren Traum vom Garten.

Darauf kommt es an:

- Natur und Lust auf frische Luft
- Aufgeschlossenheit und Kontaktfreude
- Sorgfalt und Ordnung
- Handwerkliches Geschick
- Kraft und Ausdauer

AUSBILDUNGS- ANGEBOT

Gärtner*in im Garten- und Landschaftsbau (m/w/d)

Beginn: August

Voraussetzungen: mindestens ein guter
Hauptschulabschluss

Dauer der Ausbildung: 3 Jahre

Weiterbildungsmöglichkeiten:
Baustellenleiter, Meister

KONTAKT

Ansprechpartnerin:

PETER ALBRECHT
0171 - 99 05 422

Anschrift:

Am Derkmannstück 69, 58239 Schwerte

info@naturnaher-gartenbau.de
www.naturnaher-gartenbau.de

Betriebsgröße:

< 10

Branche:

Garten- und Landschaftsbau



GEBRÜDER NOLTE

Gebrüder Nolte

seit 1914

Als Kfz-Mechatroniker*in wirst Du Experte in Sachen Fahrzeugtechnik - und zwar für Hightech. Die Ausbildung absolvierst Du in 3 1/2 Jahren. Moderne Computer und elektronische Prüfsysteme sind neben mechanischen Werkzeugen Deine täglichen Begleiter. Du arbeitest unter Anleitung an Pkw und Nutzfahrzeugen mit klassischem und Elektroantrieb. Auch Unfallinstandsetzung an der Karosserie lernst Du bei uns.

Menschen, Autos und Zahlen gefallen Dir? Prima, dann ist die 3-jährige kaufmännische Ausbildung zum/r Automobilkaufmann*frau das Richtige für Dich. Du berätst Kunden in allen Fragen rund um Serviceleistungen und Autokauf, organisierst die Buchführung, arbeitest in der Verwaltung mit und lernst aktives Marketing.

AUSBILDUNGS- ANGEBOT

Kfz-Mechatroniker*in (m/w/d)

Beginn: August

Bewerbung bis: März

Voraussetzungen: Min. guter 10B Abschluss

Dauer der Ausbildung: 3 1/2 Jahre

Automobilkaufmann*frau (m/w/d)

Beginn: August

Bewerbung bis: März

Voraussetzungen:
Min. guter Realschulabschluss

Dauer der Ausbildung: 3 Jahre

Weiterbildungsmöglichkeiten:
Serviceassistent, Automobilverkauf,
Teiledienst, Verwaltung



KONTAKT

Ansprechpartnerin:

SABRINA LAMETZ
02371 / 79 05 0

Anschrift:

Mendener Str. 17-23, 58636 Iserlohn

bewerbung@nolte-gruppe.de
www.nolte-gruppe.de

Betriebsgröße:

50-249

Branche:

KFZ/Lack/Karosserie



FÜR WEITERE INFOS
BITTE SCANNEN



INDUSTRIE- UND HANDELSKAMMER

Dein Leben, Deine Entscheidung. Die IHK-Experten informieren, beraten und unterstützen Dich.

Schule fertig und jetzt? Mach ne Ausbildung, das hat Zukunft und bringt Geld! Es muss nicht immer ein Studium sein. Denn: Studien belegen, dass leider viel zu viele ein Studium abbrechen und erst mit jahrelanger Verspätung als sogenannte Studienaussteiger ihre Chance in der dualen Ausbildung suchen. Diese Zeit kann man sicherlich sinnvoller einsetzen. Selbst wenn ein Studium abgeschlossen wird, finden gerade einmal ca. 40 % eine Anstellung in dem studierten Beruf! Die IHK setzt sich dafür ein, dass die duale Ausbildung mit beruflicher Weiterbildung neben dem Studium als gleichwertiger Bildungsweg gesehen wird und nicht als Weg zweiter Klasse.
Und wusstest du schon: Mit einem Berufsabschluss



IHK

Industrie- und Handelskammer
zu Dortmund

kann man sich sogar das Abitur sparen! In NRW gilt nämlich seit einigen Jahren, dass beruflich Qualifizierten der direkte Zugang zum Studium offensteht – ohne Abi, ohne Umwege!

Wir unterstützen Dich mit unserem vielfältigen Angebot im Bereich Ausbildung und helfen Dir, einen Ausbildungsplatz zu finden und zeigen Dir, welche Angebote zu Deinen Fähigkeiten passen.

Neugierig geworden?

Nicht lange warten, sondern einfach direkt unter <https://www.smartstarten.de> informieren!

Falls Du noch Fragen haben solltest, dann steht Dir unser Ansprechpartner Herr Dirk Vohwinkel gerne unter der Telefon-Nr. **0231 / 54 17 282** zur Verfügung.

Wir freuen uns auf Dich!



DIE IHK ZU DORTMUND

- unterstützt mit ihren Bildungslotsen Jugendliche persönlich bei der Suche nach einem passenden Ausbildungsplatz.
- berät und unterstützt Studienzweifler über alternative Wege zum Studium in die berufliche Karriere.
- hält vielfältige Informationen zum Einstieg in die Berufswelt, wie z. B. die Broschüre Bewerbungstipps oder Karrierewege der dualen Berufsausbildung bereit.
- informiert mit Unterstützung der Ausbildungsbotschafter Schüler*Innen über die Ausbildungsmöglichkeiten und Karrierechancen im dualen Ausbildungssystem.
- bietet mit der bundesweiten IHK-Lehrstellenbörse eine interaktive Plattform zur Suche nach freien Ausbildungsstellen – auch überregional – und zum Matching zwischen Ausbildungsbetrieb und Bewerber*Innen.
- ist auf vielen Bildungsmessen vertreten und bietet mit den IHK-Speed-Datings ein spezielles Format, bei dem sich Ausbildungsbetriebe und Bewerber*Innen auch außerhalb der traditionellen Papierbewerbung kennenlernen können.



FÜR WEITERE INFOS
BITTE SCANNEN

KONTAKT

Ansprechpartner:

DIRK VOHWINKEL

0 231 / 54 17 282

d.vohwinkel@dortmund.ihk.de

www.dortmund.ihk24.de

Anschrift:

Märkische Straße 120

44141 Dortmund

Smart Starten
Dein smarter Weg in die Ausbildung

Start. BEWERBUNG

rt. AUSBILDUNG

SCHULE FERTIG UND JETZT?
MACH NE AUSBILDUNG!
S HAT ZUKUNFT UND BRINGT GELD.

FG-WEISER AUSBILDUNG

DU WILST NE AUSBILDUNG MACHEN?
BEWEIS DICH JETZT!
DAS BRINGT DICH WEITER.

WAS ERWARTET DIE
WIRTSCHAFT VON
SCHULABGÄNGERN?

LERNST DU NOCH ODER VERDIENST DU SCHON?

Fragst du dich auch, wie es nach deinem Schulabschluss weitergehen soll? Bist du jemand, der nicht unbedingt weiter die Schul- bzw. Hochschulbank drücken, aber trotzdem eine attraktive berufliche Perspektive mit guten Verdienst- und Aufstiegschancen erreichen möchte?

Dann schreib mit einer dualen Ausbildung Erfolgsgeschichte!

Um an dieser Stelle schon mal die Frage vorwegzunehmen, ob du auch ohne Vollzeitstudium Karriere machen kannst, hier schon mal die Antwort: **„Keine Sorge, ja! Und zwar schneller, als du denkst“.**

Dir stehen über 300 staatlich anerkannte duale Ausbildungsberufe zur Wahl. Verschiedenste Weiterbildungsangebote ermöglichen dir im Anschluss einen Aufstieg bis zum Bachelor- und Masterniveau!

Ob nun kaufmännische oder technische Berufe in der Industrie in Frage kommen oder du dich für Aufgaben in der Dienstleistung, der Logistik, der Gastronomie oder der IT interessierst, bei dieser Vielfalt ist für jeden etwas dabei!

Bevor du nach einer erfolgreichen Ausbildung anfängst, die Karriereleiter emporzusteigen, solltest du dir bewusst werden, in welchem Bereich du deine Kenntnisse und Fähigkeiten vertiefen möchtest.

In einem ersten Schritt kannst du dich nach kurzer Zeit an Berufserfahrung z. B. auf Fachwirt-, Fachkaufmann- oder Meisterebene weiterbilden. Auch ohne akademisches Studium erreichst du bereits mit diesen Fortbildungsabschlüssen eine dem Bachelor-Grad vergleichbare Qualifikation. Als geprüfte/r technische/r oder kaufmännische/r Betriebswirt/-in erreichst du sogar Master-Level. Die offiziellen Bezeichnungen „Bachelor Professional“ oder „Master Professional“, die du nach den jeweiligen bestandenen Prüfungen führen darfst, und die auf den entsprechenden Prüfungszeugnissen dokumentiert sind, bescheinigen z. B. bei späteren Bewerbungen die Gleichwertigkeit von nicht-akademischen und akademischen Abschlüssen.

Also, triff bei deinen Überlegungen zur Berufswahl keine voreiligen Entschlüsse, die du hinterher vielleicht bereust!

Berufsausbildung? Duales Studium oder Studium? Bei der Entscheidungsfindung stehen dir die Ansprechpartner der IHK zu Dortmund gern zur Seite. Nimm einfach Kontakt auf und lass dich beraten:

Ausbildungsstellenvermittlung

Elena Flockenhaus, Tel.: 0231 5417-352,

E-Mail: e.flockenhaus@dortmund.ihk.de

Die IHK-Weiterbildung

Tel.: 0231 5417-255, E-Mail: weiterbildung@dortmund.ihk.de

AUSBILDUNGSBOTSCHAFTER: RATGEBER AUF AUGENHÖHE

„Wie geht es nach dem Schulabschluss weiter?“ Diese zentrale Frage kennt jede Schülerin und jeder Schüler, und sie sorgt in der Regel für reichlich Diskussionsstoff in den Familien.

Was könnte bei diesen Überlegungen besser helfen als Einschätzungen von jungen Menschen, die ihre Entscheidung bereits getroffen haben?

IHK-Ausbildungsbotschafterinnen und -botschafter, das sind Auszubildende aus regionalen Unternehmen, sind solche jungen Leute, die sich zusätzlich zu ihrer eigentlichen Ausbildung bereit erklärt haben, Schülerinnen und Schülern durch Weitergabe ihrer persönlichen

Erfahrungen praktische Tipps zur Berufsorientierung und -wahl an die Hand zu geben.

Laura Nimmrich und Sabrina Wagner, Auszubildende zu Medienkauffrauen mit der Fachrichtung „Digital und Print“ beim **Zeitungsverlag rubens GmbH & Co. KG**, beantworten im folgenden Kurz-Interview einige Kernfragen.

Gestellt wurden diese von Tobias Rau, Projektkoordinator „Ausbildungsbotschafter“ bei der IHK zu Dortmund.



LAURA NIMMRICH

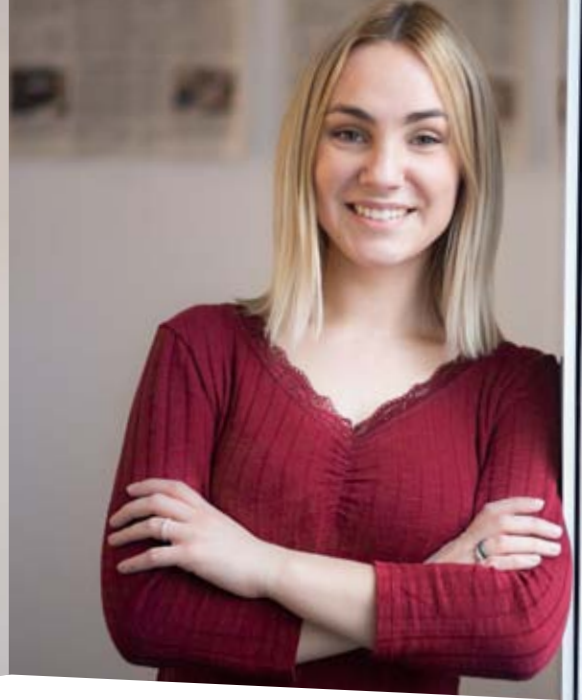
Rau: Sabrina, warum hast du dich für deinen Beruf entschieden und was gefällt dir am meisten an deinem Tätigkeitsbereich als Medienkauffrau und an der Ausbildung insgesamt?

Sabrina: Meiner Meinung nach ist der Beruf als Medienkauffrau sehr vielfältig, weil man die verschiedensten Abteilungen durchläuft. Auf der einen Seite durchläuft man klassische, kaufmännische Abteilungen wie z.B. die Buchhaltung, den Kundenservice oder den Werbemarkt. Auf der anderen Seite erhalten wir Einblicke in die breitgefächerte, moderne und innovative Welt der Medien und können somit die Digitalisierung aktiv miterleben und mitgestalten. Zudem haben wir Azubis bei uns im Unternehmen die Möglichkeit, an sämtlichen Projekten mitzuwirken und erarbeiten dabei sowohl eigenständig als auch im Team kreative Ergebnisse.

Rau: Laura, du hast dich nach dem Abitur bewusst für eine Ausbildung und nicht für ein Studium entschieden. Warum?

Laura: In einer Ausbildung lernt man praxisorientiert. Das finde ich total gut, um das Berufsleben kennenzulernen. Durch die duale Berufsausbildung, die ich mache, kann man die Theorie in der Berufsschule wunderbar mit der Praxis im Betrieb verbinden und theoretische Inhalte sofort anwenden. Ich wollte nicht einfach irgendwas studieren und dann nicht wissen, was ich mit dem Studium anfangen soll. Mit der Ausbildung habe ich eine gute Grundlage, auf die man gut aufbauen und sich auch noch weiterentwickeln kann.

Rau: Sabrina, was hat dich dazu bewogen, dich bei den Ausbildungsbotschaftern zu engagieren?



SABRINA WAGNER

Sabrina: Mit meinen Erfahrungen, die ich bereits während meiner Ausbildung sammle, möchte ich andere Schülerinnen und Schüler dabei unterstützen, sich zu entscheiden, ob eine duale Berufsausbildung das Richtige für sie ist. Denn echte Erfahrungen von jungen Menschen, die tatsächlich gerade eine Ausbildung machen, sind die besten Quellen, die man bekommen kann.

Rau: Laura, die große Vielfalt an Ausbildungs-, Weiterbildungs- und Studienmöglichkeiten machen die Überlegungen zum eigenen beruflichen Weg nicht immer leicht. Welche persönlichen Tipps gibst du Schülerinnen und Schülern mit an die Hand?

Laura: Wenn man noch nicht weiß, was man später tatsächlich machen möchte, sind Praktika immer eine gute Möglichkeit, in verschiedene Bereiche hineinzuschnuppern. Für eine grobe Orientierung kann ich auch Jobmessen sehr empfehlen, da auch hier Leute vertreten sind, die die verschiedenen Berufe oder Studiengänge tatsächlich ausüben, sodass man sich mit den Leuten unterhalten und Fragen stellen kann. Ansonsten hilft es immer, im Freundes-, Familien- oder Bekanntenkreis mal rumzufragen, was die beruflich so machen.

Rau: Hast du schon Ideen, Sabrina, wie es nach der Ausbildung weitergeht?

Sabrina: Durch die Ausbildung habe ich meine Stärken und Interessen im Bereich der Medien kennengelernt. Mich interessiert Online-Marketing total, weshalb ich mir vorstellen könnte, nach der Ausbildung im Betrieb in diesem Bereich zu arbeiten. Außerdem ziehe ich es in Erwägung, berufsbegleitend zu studieren und mein Wissen noch weiter zu vertiefen.



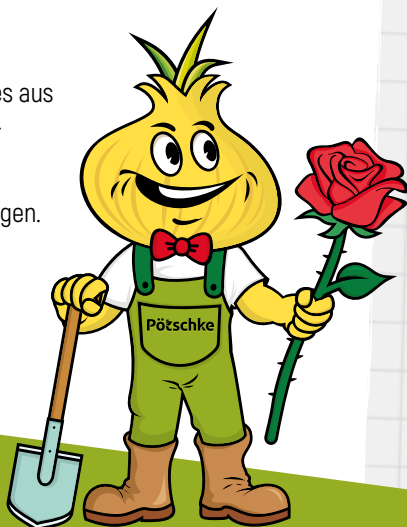
GARTENCENTER PÖTSCHKE GMBH & CO. KG

Wir sind ein Familienunternehmen, das seit über 60 Jahren am Standort in Schwerte besteht.

Du stehst auf Blumen, Pflanzen oder die Natur im Allgemeinen? Wir im Gartencenter Pötschke in Schwerte bieten unseren Kunden eine riesige Auswahl an schönen Pflanzen, Bäumen, Gartengeräten, Teichprodukten, Schnittblumen und vieles mehr. Neben der großen Auswahl legen wir Wert auf gut ausgebildete Mitarbeiter die unsere Kunden kompetent beraten können, damit wir für jedes Problem rund um den Pflanzen und den Garten eine Lösung finden.

Der Kunde möchte seinen Garten gestalten oder pflegen lassen? Diesen Service übernehmen wir ebenfalls gern. Unsere Gartengestalter*in kommen bei ihnen vorbei und kümmern sich um alles, was ansteht.

Qualität, Vielfalt und gute Beratung – wir bieten alles aus einer Hand: Gartencenter Pötschke – weil Pflanzen Freude bringen.



Gartencenter Pötschke weil Pflanzen Freude bringen

AUSBILDUNGSANGEBOTE

Verkäufer*in (m/w/d) im Einzelhandel Kaufmann*frau (m/w/d)

Beginn: August

Bewerbung bis: Juni

Dauer der Ausbildung:
2 Jahre / 3 Jahre

Voraussetzungen:

guter Hauptschulabschluss oder
Mittlere Reife

Weiterbildungsmöglichkeiten:
Kaufmann*frau im Einzelhandel (1 Jahr)

Florist*in (m/w/d)

Gärtner*in (m/w/d) in Fachrichtung Garten und Landschaftsbau

Beginn: August

Bewerbung bis: Juni

Dauer der Ausbildung: 3 Jahre

Voraussetzungen:
guter Hauptschulabschluss
oder Mittlere Reife



FÜR WEITERE
INFOS BITTE
SCANNEN

KONTAKT

Ansprechpartner:
MARKUS PÖTSCHKE
0 23 04 / 30 88 230

Anschrift:
Overberger Weg 11a, 58239 Schwerte
mpoetschke@gartencenter-poetschke.de
www.gartencenter-poetschke.de

Betriebsgröße:
10-49
Branche:
Einzelhandel

ZAHNARZTPRAXIS DR. WELLENBERG UND BENNEMANN

„Ein strahlendes Lächeln öffnet Türen“ - vielleicht auch die Tür zu deinem Ausbildungsplatz?

Unsere Zahnarztpraxis und das zahntechnische Labor „Solident“ sind Ausbildungsbetriebe mit super Voraussetzungen.

Unsere Praxis bietet ein junges, freundliches Team mit tollen Patienten und modernster Zahnmedizin.

Von hochwertigen Füllungen und Zahnersatz, sowie sanften Zahnfleischbehandlungen bis hin zur computergestützten Implantologie bieten wir zusätzlich Lachgasbehandlungen und Kieferorthopädie an.

Das zahntechnische Labor „Solident“ hat den Schwerpunkt in der CAD-CAM (computergestützte Fräßtechnik) Technologie zur Herstellung von Zahnersatz sowie die hochwertige Implantatprothetik. Des Weiteren arbeiten wir mit 3D-Druckern und neuesten Implantatplanungs-Softwares. Natürlich decken wir das gesamte Spektrum der Zahntechnik ab, wie z. B. Kronen und Brücken oder auch Voll- oder Teilprothesen. Mit unserem Team ist es uns stets ein Anliegen die Lebensqualität der Patienten mit Zahnersatz zu verbessern.

Wenn du aufgeschlossen und teamfähig bist, Freude am Umgang mit Menschen und handwerkliches Geschick hast, dazu noch gerne eigenständig arbeitest und Interesse an stetigen Weiterbildungen hast, dann bist du bei uns genau richtig.

Wir freuen uns auf deine Bewerbung!



KONTAKT

Ansprechpartner Praxis:
KLAUS BENNEMANN
0 23 04 / 94 30 97

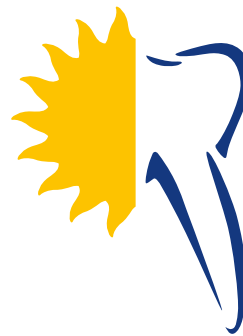
Anschrift:
Nelkenstraße 2
44289 Dortmund

Ansprechpartner Labor:
OLIVER SCHULZ
0 23 04 / 95 72 34

praxis@zaehne-dortmund.de
www.zaehne-dortmund.de

Betriebsgröße:
10-49

Branche:
Dentalbranche



Zahnärzte

Dr. Peter Wellenberg
MSc Implantology and Dental Surgery

Klaus Bennemann
MSc Endodontie

AUSBILDUNGSANGEBOTE

Zahnmedizinische*r Fachangestellte*r (m/w/d)

Beginn: August

Bewerbung bis: April

Dauer der Ausbildung: 3 Jahre

Voraussetzungen:

Hauptschulabschluss

Weiterbildungsmöglichkeiten:

Prophylaxeassistent*in,

Zahnmedizinische*r

Verwaltungsangestellte*r (ZMV)

und Dentalhygieniker*in (DH)

Zahntechniker*in (m/w/d)

Beginn: August

Bewerbung bis: April

Dauer der Ausbildung: 3 Jahre

Voraussetzungen:

Hauptschulabschluss

Weiterbildungsmöglichkeiten:

Zahntechnikermeister*in



**FÜR WEITERE INFOS
BITTE SCANNEN**



PERTHES-HAUS HOLZWICKEDE



EVANGELISCHE
PERTHES-STIFTUNG e.V.
menschennah.

Das **Perthes-Haus** und das **Katharina-von-Bora-Haus** (Eröffnung ca. 12/2021) in Holzwickede sind zwei Altenhilfe-Einrichtungen in Trägerschaft der Evangelischen Perthes-Stiftung e. V., einem überörtlichen Träger diakonischer Einrichtungen.

Wir bieten Menschen mit Pflegebedarf ein neues Zuhause, wenn das Leben in den eigenen vier Wänden nicht mehr möglich ist.

Das Wohlbefinden unserer Bewohnerinnen und Bewohner sowie das gute Gefühl ihrer An- und Zugehörigen stehen für uns an erster Stelle. Deshalb sind eine sichere, wohnliche Umgebung mit individuellen Einrichtungsmöglichkeiten, eine fachlich optimale und bedarfsorientierte Versorgung und vielfältige Angebote für die Verbesserung bzw. Erhaltung der Lebensqualität der uns anvertrauten Menschen für uns selbstverständlich. Unser Tun fußt auf dem christlichen Menschenbild.

Die Evangelische Perthes-Stiftung unterstützt, pflegt und begleitet mit ihren 4.500 Mitarbeitenden westfalenweit rund 9.000 Menschen im Alter, Menschen mit Behinderung, Menschen in sozialen Schwierigkeiten, Menschen mit Suchterkrankungen und Menschen in ihrer letzten Lebensphase.



KONTAKT

Ansprechpartnerin:

DELIA HEINEN

IRINA NAZARENUS

02301 91301-0

delia.heinen@perthes-stiftung.de

irina.nazarenus@perthes-stiftung.de

www.ph-holzwickede.de

Anschrift:

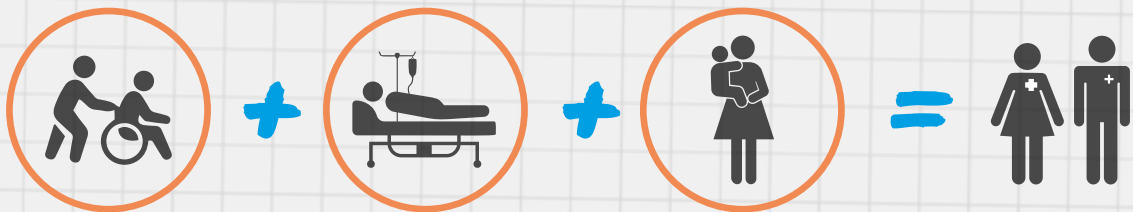
Perthes-Haus

Emscherweg 18

59439 Holzwickede



**AUF DER SUCHE NACH
EINEM AUSBILDUNGSPLATZ ?
WARUM NICHT BEI UNS?
... ZU SUPER KONDITIONEN!**



AUSBILDUNGSANGEBOT

Die Pflegeausbildung vereint die bisherigen Ausbildungen der Alten-, Kinderkranken- und Krankenpflege. Während der dreijährigen Ausbildung lernst du in praktischen Einsätzen an verschiedenen Einsatzorten alle Bereiche kennen. Die Einsätze im Bereich Altenpflege absolvierst du bei uns. Der theoretische Unterricht findet an unserer Kooperationsschule statt.

Die Ausbildung qualifiziert dich für die umfassenden Anforderungen der professionellen Pflege von Menschen in allen Lebensphasen und Versorgungsbereichen.

- Verantwortung für die Planung, Organisation, Durchführung, Überprüfung und Dokumentation der Pflege
- Unterstützung der pflegebedürftigen Menschen und ihre Bezugspersonen durch Beratung, Anleitung und Information
- Übernahme ärztlich veranlasster Maßnahmen medizinischer Diagnostik und Therapie
- interdisziplinäre Zusammenarbeit mit anderen Berufsgruppen statt.

Dein Berufseinstieg in die Pflege eröffnet dir vielfältige und sichere berufliche Perspektiven und erlaubt dir nach Deinem Examen in Pflegeeinrichtungen, Krankenhäusern oder ambulanten Diensten zu arbeiten – sogar europaweit.

Wir bieten dir:

- eine EU-weit anerkannte Ausbildung
- spannende und verantwortungsvolle Aufgaben in einem kompetenten Team
- eine qualifizierte Anleitung
- Vergütung nach Tarif, im 1. Ausbildungsjahr sind das 1.165 € monatlich
- Jahressonderzahlungen
- einen Arbeitgeberbeitrag zur betrieblichen Altersvorsorge
- interessante Fort- und Weiterbildungsmöglichkeiten bis zu mittleren und gehobenen Führungspositionen sowie eine große Anzahl an möglichen Spezialisierungen

Willkommen im Team!

**INTERESSE ?
SCHICK UNS DEINE
BEWERBUNG !**



**FÜR WEITERE INFOS
BITTE SCANNEN**



STADTWERKE
SCHWERTE

Stadtwerke
Schwerte

**KEIN PLAN BEI DER BERUFSWAHL?
DA HABEN DIE STADTWERKE SCHWERTE
MINDESTENS ZWEI IDEEN.**

Nach der Schule geht's erst richtig los: Was will ich werden, welcher Beruf passt zu mir? Viele Antworten gibt's auf Job-Messen, bei der Berufsberatung oder im Internet.

Und wer sucht, findet auch die Unternehmensgruppe Stadtwerke Schwerte, die zwei Ausbildungsberufe bieten kann: **Anlagenmechaniker (m/w/d) Fachrichtung Versorgungstechnik und Industriekaufmann (m/w/d) Fachrichtung Energiewirtschaft.**

Perspektive: Lokal denkt global

Aus dem lokalen Energieversorger für Strom und Gas ist die Unternehmensgruppe Stadtwerke Schwerte GmbH geworden. Zum Verbund gehören die Tochterunternehmen Elementmedia, das Stadtbad Schwerte sowie die Stadtentwässerung Schwerte. Vermehrt engagieren sich die Stadtwerke Schwerte auch in den Bereichen

Umweltschutz und Lebensqualität für die Schwerter Bevölkerung. Es geht um Elektromobilität, neue Bau- und Wohnkonzepte, die flächendeckende Versorgung mit der Glasfasertechnologie und natürlich um alternative Energiebeschaffung, wie beispielsweise Photovoltaik, Blockheizkraftwerke oder Nahwärme.

KONTAKT

Ansprechpartnerin:
ANDREA PAVLOVIC
0 23 04 / 203 116

Anschrift:
Liethstr. 32-36
58239 Schwerte

jobs@stadtwerke-schwerte.de
www.stadtwerke-schwerte.de

Betriebsgröße:
50-249

Branche:
Versorgungsunternehmen



HEIMSPIEL: AUSBILDUNG BEI DEN STADTWERKEN SCHWERTE

Ein örtliches Versorgungsunternehmen ist nur so gut, wie jeder einzelne Mitarbeitende. Bei der Unternehmensgruppe Stadtwerke Schwerte GmbH sind derzeit 120 Menschen beschäftigt. Einige von ihnen haben hier schon ihre Ausbildung gemacht, die durchschnittliche Betriebszugehörigkeit von 25 Jahren spricht da für sich.

„Zukunftsangst? Wieso, selbst wenn ich bei den Stadtwerken Schwerte wegmüsste, mit der Ausbildung finde ich immer etwas Neues.“

Aileen Droll, staatlich geprüfte Betriebswirtin, absolviert zurzeit ein duales Studium zum Bachelor.



„Also, handwerklich bin ich eher wenig begabt.“

Dustin Schütte,
staatlich geprüfter Betriebswirt

„Ich wollte immer schon was handwerkliches machen.“

Philipp Kleist, Auszubildender zum Anlagenmechaniker
Fachrichtung Versorgungstechnik



„Wir sind bei Wind und Wetter draußen, das ist körperlich schon anstrengend, aber, mir gefällt das.“

Max Steven, Anlagenmechaniker
Fachrichtung Versorgungstechnik



HANDWERK MIT KÖPFCHEN UND MUCKIES

PHILIPP KLEIST UND MAX STEVEN BERICHTEN
ZUM BERUFSBILD ANLAGENMECHANIKER (M/W/D)
MIT FACHRICHTUNG VERSORGUNGSTECHNIK.

Max: „Die Ausbildung zum Anlagenmechaniker (m/w/d) dauert meist 3,5 Jahre und läuft im dualen System. Das heißt, ihr habt Schultage und Baustellentage. Ich fand das ideal, dann kann ich das Gelernte direkt ausprobieren und mir alles besser merken.“

Philipp: „Wer sich für die Ausbildung zum Anlagenmechaniker (m/w/d) interessiert, kann während eines Schulpraktikums schon mal reinschnuppern. Da erlebt ihr den Alltag auf der Baustelle, wie das Klima im Team ist und merkt schnell, dass es ums Zupacken und nicht ums Quatschen geht.“

Max: „Als Anlagenmechaniker (m/w/d) baust du quasi die Grundversorgung für eine Stadt. Wir sorgen für die Energieverteilung, verlegen und prüfen Wasserrohre - ohne uns läuft nicht wirklich was.“



AUSBILDUNGS- ANGEBOT

Anlagenmechaniker (w/m/d) Versorgungstechnik Gas und Wasser

Beginn: August

Bewerbung bis: zum Jahresende

Voraussetzungen: FOR

Dauer der Ausbildung: 3 1/2 Jahre

Weiterbildungsmöglichkeiten:

Spezialisierung in den Bereichen Elektrotechnik/Elektronik, Schweißtechnik, Fertigungs- und Produktionstechnik, NC-, CNC-, DNC-Maschinentechnik

Studium an der Fachhochschule zum Ingenieur (m/w/d), Stromnetzmonteur (m/w/d), Ausbilderschein, Industriemeister (m/w/d)

Noch Fragen? Antworten geben wir gerne unter:
anlagenmechaniker@stadtwerke-schwerte.de



EIN BERUF, ENDLOSE MÖGLICHKEITEN ABWECHSLUNG MIT PERSPEKTIVEN

**AILEEN DROLL UND DUSTIN SCHÜTTE STELLEN
EUCH DAS BERUFSBILD INDUSTRIEKAUFMANN (M/W/D),
FACHRICHTUNG ENERGIEWIRTSCHAFT, VOR.**

Aileen: „Die Ausbildung dauert meist drei Jahre und ist dual, das heißt, ihr geht zum Blockunterricht in die Berufsschule und arbeitet im Betrieb. Einmal in der Woche findet der Unterricht in der Werkschule bei den Dortmunder Stadtwerken statt.“

Dustin: „Du musst dich echt früh bewerben, wenn du bei den Stadtwerken einsteigen willst.“

Aileen: „Ich habe mich bewusst für eine Ausbildung entschieden. Industriekaufleute sind verantwortlich für Planung, Durchführung und Kontrolle von sehr unterschiedlichen kaufmännischen Aufgaben. Bei den Stadtwerken Schwerte durchläufst du alle Abteilungen und begreifst so die Zusammenhänge in einem Unternehmen.“

Dustin: „Ich wollte schon gern in Schwerte bleiben, hier fühle ich mich wohl. Einige aus dem Stadtwerke-Team sieht man auch mal so privat, da denke ich manchmal, die gehören irgendwie zur Familie ... auch wenn sich das komisch anhört.“

AUSBILDUNGS- ANGEBOT

Industriekaufmann (m/w/d)

Beginn: August

Bewerbung bis: zum Jahresende

Voraussetzungen: FOS

Dauer der Ausbildung: 3 Jahre

Weiterbildungsmöglichkeiten:

IHK-Ausbilder (m/w/d),
Fachkaufmann (m/w/d) IHK
(wird für verschiedene
Fachrichtungen angeboten),
Industriefachwirt (m/w/d) IHK,
Bilanzbuchhalter (m/w/d) IHK,
staatlich geprüfter
Betriebswirt (m/w/d),
Bachelor-Studium im Studien-
gang Betriebswirtschaftslehre



Noch Fragen? Antworten bekommt ihr unter:
industriekaufleute@stadtwerke-schwerte.de



31



WERBETECHNIK

EMCO WERBETECHNIK

Wir stehen für erfolgreiche und zielgruppenorientierte Werbung aller Art. **EMCO WERBETECHNIK** bietet einen Full Service – Corporate Design aus einer Hand!

Wir sind leistungsstark in allen wichtigen Bereichen der Werbetechnik und realisieren Werbemaßnahmen im Innen- und Außenbereich. Leuchtwerbung, Schilder, Fahrzeugbeschriftungen, Schaufensterbeschriftungen, Textildrucke (T-Shirt, Arbeitskleidung, Taschen usw.), Drucke für Tassen, Puzzles, Mousepads usw., Display-Systeme, Digitaldrucke für Messen und Werbezwecke zählen zu unseren attraktiven Angeboten.

Wir produzieren innovativ, kreativ, hochwertig, zuverlässig und pünktlich.

Abschlusspullover 2020



AUSBILDUNGSANGEBOT

Mediengestalter/in Digital und Print (m/w/d)

Beginn: August

Dauer der Ausbildung: 3 Jahre

Voraussetzungen:

Realschulabschluss

Bürokaufmann*frau (m/w/d)

Beginn: August

Dauer der Ausbildung: 3 Jahre

Voraussetzungen:

Realschulabschluss



FÜR WEITERE INFOS
BITTE SCANNEN

KONTAKT

Ansprechpartnerin:

ENGIN IZGI

0 23 04 / 47 199 47

Anschrift:

Friedensstraße 31

58239 Schwerte

info@emco-werbetechnik.de

www.emco-werbetechnik.de

Betriebsgröße:

< 10

Branche:

Werbetechnik



ELTING KG



Hallo. Wir sind Elting. Uns gibt es zwar schon seit über 50 Jahren am Markt, wir suchen aber immer junge, motivierte Leute die Lust auf mehr als 0815 haben.

Du fragst dich bestimmt: Was ist Elting und was machen die überhaupt?

Ganz einfach: Wir sind ein Fachgroßhandel für Sanitär, Heizung und Klima. Das bedeutet, dass wir im großen Stil mit einer Bandbreite an Produkten handeln. Das Ziel dabei ist es, unserem Kunden, dem Fachhandwerker, die Waren zur richtigen Zeit am richtigen Ort bereit zu stellen. Damit das auch immer klappt, bilden wir unsere Experten selber aus. Das könntest also DU sein. Überlege dir welche Rolle du übernehmen möchtest:

Als Kaufmann oder -frau im Groß- und Außenhandelsmanagement sorgst du dafür, dass unsere Kunden einen verlässlichen Ansprechpartner haben. Du lernst das Sortiment genau kennen und weißt wovon du redest.

Als Fachkraft für Lagerlogistik (m/w/d) hältst du das Sortiment im Blick und kümmerst dich darum, dass die Waren fachgerecht ein- und ausgelagert werden.

AUSBILDUNGSANGEBOT

Fachkraft für Lagerlogistik (m/w/d)

Beginn: August

Dauer der Ausbildung: 3 Jahre

Bewerbung bis: Ende Februar

Weiterbildungsmöglichkeiten:
u. a. Logistikmeister*in IHK

Voraussetzungen:

Hauptschulabschluss Typ A
oder Fachoberschulreife

Kaufmann*frau im Groß- und Außenhandelsmanagement (m/w/d)

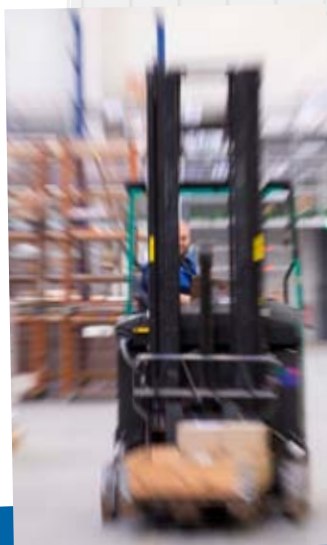
Beginn: August

Bewerbung bis: Ende Februar

Voraussetzungen:
Fachoberschulreife

Dauer der Ausbildung: 3 Jahre

Weiterbildungsmöglichkeiten:
Handelsfachwirt*in, Betriebswirt* in u.v.m.



KONTAKT

Ansprechpartner:

ANDREAS ECKERMANN
0 25 94 / 79 09 58

Branche:

Fachgroßhandel SHK

Anschrift:

Binnerheide 34
58239 Schwerte

Betriebsgröße:

50-249

www.elting.com

azubi-bewerbung.elting@gut-gruppe.de



FÜR WEITERE INFOS
BITTE SCANNEN



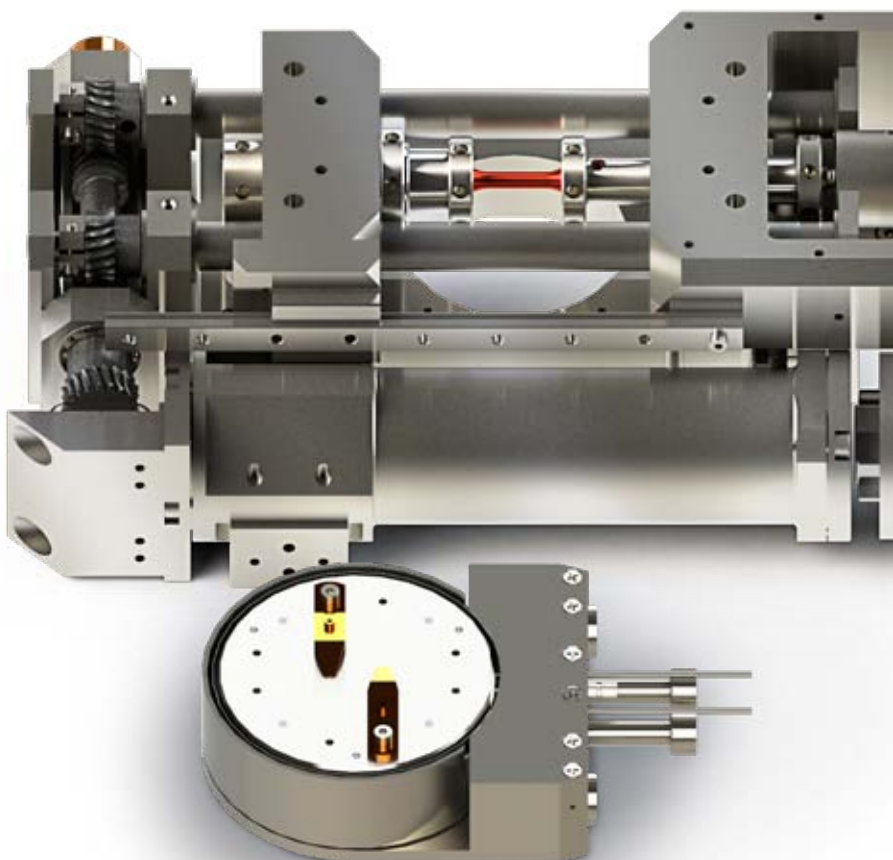
KAMMRATH &
WEISS GMBH

Kammrath &
Weiss GmbH



Wir sind Hersteller von hochpräzisen Spezialentwicklungen für die Mikroskopie. Seit über 25 inhabergeführten Jahren werden Systeme und Module zur mechanischen und thermischen Forschung entwickelt, produziert und kundenspezifisch angefertigt. Über 25 Mitarbeiter/innen, Auszubildende und Studierende arbeiten hochmotiviert und zielorientiert im neuen Standort Schwerte.

Ein weites Spektrum an Probenhalterungen ermöglicht zahlreiche Anwendungsfelder zu bedienen und unterschiedlichste Materialien beim beobachten zu manipulieren. Mit anspruchsvollen Kunden aus der Luft- und Raumfahrt, Universitäten und Fachhochschulen, sowie modernste Technologiehersteller, hat Kammrath & Weiss es geschafft den Ansprüchen seiner Kunden, sowie ihren Eigenen, gerecht zu werden und sind Weltmarktführer im Bereich der Spezialentwicklung für die Mikroskopie.



Quality Made in Germany since 1995.

AUSBILDUNGS- ANGEBOT

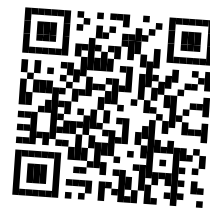
Industriekaufmann-/frau (m/w/d)

Mechatroniker/-in (m/w/d)

Zerspanungsmechaniker/-in (m/w/d)

Wenn du dich für einen Ausbildungsplatz oder ein Praktikum interessierst, bewirb dich einfach mit einer E-Mail und deinen aussagekräftigen Unterlagen bei uns unter:

jobs@kammrath-weiss.de



FÜR WEITERE INFOS
BITTE SCANNEN



KONTAKT

0 23 04 / 77 99 20
info@kammrath-weiss.de
www.kammrath-weiss.com

Anschrift:
An der Silberkuhle 1
58239 Schwerte

Branche:
Spezialentwicklungen für die Mikroskopie

Betriebsgröße:
> 10-49





DiagrammHalbach

HAUPTROLLE ZU BESETZEN!

Karrierestart in einem internationalen Familienunternehmen

WAS WIR MACHEN

Mit den Geschäftsfeldern Healthcare und Sicherheitsdruck ist Diagramm Halbach in zwei zukunftsorientierten und anspruchsvollen Marktbereichen tätig. Unter Healthcare verstehen wir Produkte für das Gesundheitswesen: Medizinische Papiere, Etiketten für die Labordiagnostik oder Zubehörprodukte für die Medizintechnik. Die 3.000 Medizinprodukte in unserem Sortiment unterstützen eine hohe diagnostische Qualität im Krankenhaus und verbessern die Patientensicherheit.

Als zertifizierte Sicherheitsdruckerei erfüllt Diagramm Halbach höchste Ansprüche als Hersteller von Fahrausweisen für den Personenverkehr, fälschungssicheren Dokumenten sowie Etiketten für den Produkt- und Markenschutz.

Der Grund, warum wir trotz einer mehr als 185-jährigen Unternehmensgeschichte ein junges Unternehmen geblieben sind, liegt in einem erfolgsorientierten Team aus 300 Menschen an unseren Standorten in Schwerte, Herne, Mönchengladbach, Krefeld, Wormer, Straßburg und Izmir.

Mit unserem Ausbildungsprogramm legen wir den Grundstein für eine erfolgreiche berufliche Entwicklung junger Menschen und sichern gleichzeitig die Zukunftsfähigkeit unseres Familienunternehmens.

WAS UNS AUSMACHT

Die Werte unseres Familienunternehmens bestimmen unseren Anspruch an ein wirtschaftlich, sozial und ökologisch nachhaltiges Handeln.

Wir bilden junge Menschen in technischen und kaufmännischen Berufsbildern aus. Wir begleiten und unterstützen ihren beruflichen Werdegang in unserem Unternehmen und ermöglichen ihnen auch nach ihrer Ausbildung weiterführende Qualifizierungen.

Wir bringen uns an den Standorten unseres Unternehmens in vielfältiger Weise gesellschaftlich ein und engagieren uns in regionalen, nationalen und internationalen Verbänden.

Im Rahmen der Klimainitiative der Druck- und Medienverbände ist Diagramm Halbach für den klimaneutralen Druck zertifiziert.

Neugierig geworden?

Dann schau Dir unseren Azubi-Film an unter: www.halbach.com/ausbildung

Wir freuen uns auf Deine Bewerbung!

AUSBILDUNGS- ANGEBOT



Medientechnologe Druck (m/w/d)

Beginn: August

Dauer der Ausbildung: 3 Jahre

Voraussetzungen: Mittlere Reife

Mediengestalter Digital und Print (m/w/d)

Beginn: August

Dauer der Ausbildung: 3 Jahre

Voraussetzungen: Mittlere Reife, Hochschulreife

Industriekaufmann EU (m/w/d)

Beginn: August

Dauer der Ausbildung: 3 Jahre

Voraussetzungen:

(Fach-) Hochschulreife

Fachinformatiker (m/w/d)

Beginn: August

Dauer der Ausbildung: 3 Jahre

Voraussetzungen: Mittlere Reife, Hochschulreife



AZUBI-FILM HIER
BITTE SCANNEN

KONTAKT

Ansprechpartnerin:

ALEXANDRA EDELHOFF

0 23 04 / 7 59 16

bewerbung@halbach.com

www.halbach.com

Anschrift:

Am Winkelstück 14
58239 Schwerte

Branche:

Healthcare, Sicherheitsdruck

Betriebsgröße:

> 250



**BEST PLACE
TO LEARN®**

TOP-AUSBILDER
01/2019-12/2021





HESELBACH HÖRAKUSTIK

HESELBACH HÖRAKUSTIK

Willkommen bei den Ohrverstehern

Wir haben alles was Castingshows fehlt: Fetten Sound, Taktgefühl und eine Karriere mit Zukunft

Wusstest Du, dass ...

- ...das menschliche Ohr eines der spannendsten Sinnesorgane überhaupt ist?
- ...die Hörakustik-Branche einer der innovativsten, wachsenden Märkte ist?
- ...Du bei uns mit den neusten volldigitalen Hightech-Systemen arbeiten kannst?
- ...wir dafür sorgen, dass keiner sieht, dass man schwerhörig ist?

Up to Date - Ein Job mit Zukunft:

Mit Deiner 3 jährigen Ausbildung hast Du einen Job, der eine fortlaufende Weiterbildung bei uns garantiert und Dir zukunftsorientierte Möglichkeiten bietet. Wenn Du Lust hast, nicht nur die nächste Party zu rocken, gibt es dazu zahlreiche Möglichkeiten bei uns - zum Beispiel die Anpassung von Gehörschutz für Festivals und Konzerte oder professionelles In-Ear-Monitoring für Musiker.

Ready to go?

Mitbringen solltest Du einen mittleren Schulabschluss, Interesse an ausgefeilter Technik und Spaß am Umgang mit Menschen. Willst Du auch Teil unseres Teams werden, dann überzeuge Dich von Deinen Möglichkeiten! Wir unterstützen Dich dabei, den Grundstein für Deine Karriere zu legen und geben Dir die Chance, Dich innerhalb eines dynamischen Unternehmens zu entwickeln.

Das sind einige Deiner Aufgaben:

- Du führst Hörtests durch und berätst Kunden bei der Auswahl von Hörsystemen
- Du passt Hörsysteme an die individuellen Bedürfnisse Deiner Kunden an und hältst sie instand
- Du stellst Ohrabformungen und Otoplastiken her
- Du führst Lärmanalysen durch und versorgst Deine Kunden mit professionellem Gehörschutz

AUSBILDUNGS- ANGEBOT

Hörakustiker*in (m/w/d)

Beginn: halbjährlich

Bewerbung bis: durchgängig

Dauer der Ausbildung: 3 Jahre

Voraussetzungen: mittlerer Schulabschluss

Weiterbildungsmöglichkeiten: Hörakustikmeister*in, Pädakustiker*in, CI-Akustiker*in

KONTAKT

Ansprechpartnerin:

BRITTA HESSELBACH-KOMANDER
0 23 04 / 23 72 07

Anschrift:

Westwall 9, 58239 Schwerte

schwerte@hesselbach-hoerakustik.de
www.hesselbach-hoerakustik.de

Betriebsgröße: 10-49

Branche: Hörakustikhandwerk



FÜR WEITERE
INFOS BITTE
SCANNEN



KATH. HOSPITALVERBUND HELLWEG gGMBH



KATHOLISCHER
HOSPITALVERBUND
HELLWEG

Beschäftigte: ca. 3.900, Auszubildende: ca. 570

Wir sind eine Vielzahl von Mitarbeiterinnen und Mitarbeitern, die sich täglich mit großem Engagement für Patienten und Bewohner einsetzen. In vielen unterschiedlichen Bereichen, wie zum Beispiel Pflege, Ärztlicher Dienst, Technik, Verwaltung, Service und vielen mehr können unsere Mitarbeiterinnen und Mitarbeiter ihre Fähigkeiten aktiv einbringen. Dabei sind wir in unterschiedlichen Einrichtungen entlang des Hellwegs zwischen Paderborn und Dortmund tätig. Unter anderem zählen dazu das Marienkrankenhaus Soest, Mariannen-Hospital Werl, Christliche Klinikum Unna, St. Elisabeth Wohn- und Pflegeheim Körbecke, St. Bonifatius Wohn- und Pflegeheim Unna, die Medizinischen Versorgungszentren und die Servicegesellschaften, die alle Standorte unserer Einrichtungen bezüglich zentraler, logistischer Dienste unterstützen.

Wichtig für uns ist, dass sich bei uns alle wohlfühlen. Ob Chefarzt oder Mitarbeiter in nachfolgenden Positionen: Wir behandeln uns gegenseitig respektvoll. Wir sehen und schätzen die Arbeit unserer Kolleginnen und Kollegen als besonderen Wert. Ehrlichkeit und Offenheit sorgen für ein gutes Betriebsklima - und das wirkt sich auch positiv auf unsere Patienten und Bewohner aus. Natürlich achten wir auch auf unsere Ressourcen, sowohl bei den Kolleginnen und Kollegen, als auch in wirtschaftlicher und ökologischer Hinsicht. Als christliche Einrichtung sind das genau die Punkte, die uns besonders auszeichnen.

Sie erkennen sich in unseren Werten wieder und möchten sich bei uns mit Ihren Fähigkeiten einbringen? Werden Sie Teil unseres Teams! Wir freuen uns über Ihre Bewerbung unter stellen.hospitalverbund.de

AUSBILDUNGSANGEBOT

Pflegefachfrau*mann (m/w/d)

Bodenleger*in (m/w/d)

**Elektroniker*in (m/w/d) – Fachrichtung
Energie und Gebäudetechnik**

**Fachinformatiker*in (m/w/d) –
Systemintegration**

**Fachkraft für Medizinprodukte-Aufbereitung
(FMA) (m/w/d)**

Gebäudereiniger*in (m/w/d)

**Gesundheits- und Krankenpflegeassistent
(m/w/d)**

**Kaufmann*frau (m/w/d) für
Büromanagement**

Koch/Köchin (m/w/d)

Maler*in und Lackierer*in (m/w/d)

Medizinischer Fachangestellte (m/w/d)

Operationstechnische*r Assistent*in (m/w/d)

Physiotherapeut*in (m/w/d)

Podologe/Podologin (m/w/d)

KONTAKT

Ansprechpartner:

DAVID SCHILLING
0 23 03 / 100 27 53

Anschrift:

Obere Husemannstraße 2
59423 Unna

d.schilling@hospitalverbund.de
www.stellen.hospitalverbund.de

Betriebsgröße:

> 250

Branche:

Gesundheitswesen



FÜR WEITERE
INFOS BITTE
SCANNEN



WBG BLECH- VERARBEITUNGS-GMBH

WBG
BLECHVERARBEITUNG

Die Firma **WBG Blechbearbeitungs-GmbH** ist Ihr Spezialist für Sonderanfertigungen aller Art aus Stahl, Edelstahl und Aluminium und hat sich regional und überregional einen Namen auf Sonderanfertigungen in Sachen Stahlblechgehäuse nach Maß gemacht.

Seit über 40 Jahren sind wir Partner für Maschinenverkleidungen, Schutzgehäuse, Schaltschränke, Kabelkanäle und vieles mehr.

Als Metallbauer*in der Fachrichtung Konstruktionstechnik fertigt und montierst Du Maschinenverkleidungen, Gehäuse und Sonderanfertigungen aus Stahl und Edelstahl und stellst Einzelstücke speziell nach Kundenwunsch her. Dabei richtest Du Dich nach technischen Zeichnungen. Du reißt Metallplatten, -rohre oder -profile an, schneidest sie zu und formst sie. Anschließend werden die einzelnen Bauteile zusammengeschweißt, -genietet oder -geschraubt.

Neugierig geworden?

Nicht lange warten, sondern einfach direkt online unter info@wbg-blechverarbeitung.de bewerben!

Falls Du noch Fragen haben solltest, dann steht Dir unser Ansprechpartner Herr Ulrich Benke gerne unter der Telefon-Nr. **02304 / 72 66-0** zur Verfügung.

Wir freuen uns auf Deine Bewerbung!



**FÜR WEITERE INFOS
BITTE SCANNEN**



KONTAKT

Ansprechpartner:
DIPL. ING. ULRICH BENKE
0 23 04 / 72 66-0

Anschrift:
Adolph-Kolping-Str. 19
58239 Schwerte

info@wbg-blechverarbeitung.de
www.wbg-blechverarbeitung.de

Betriebsgröße:
10-49

Branche:
Metallbau

AUSBILDUNGSANGEBOT

Metallbauer*in (m/w/d)

Fachrichtung: Konstruktionstechnik

Beginn: August

Dauer der Ausbildung: 3,5 Jahre

Voraussetzungen:

Guter Hauptschulabschluss, Mittlere Reife

Wenn Du ...

- handwerklich geschickt bist (z.B. beim Verschrauben und Nieten von Metallbauteilen oder Setzen von Schweißpunkten)
- sorgfältig und genau arbeitest (z.B. beim Einpassen von Scharnieren, Schlössern und elektrischen Antrieben)
- technisches Verständnis hast (z.B. beim Warten technischer Systeme)
- räumliches Vorstellungsvermögen hast (z.B. beim Herstellen von Bauteilen nach technischen Zeichnungen)

... dann bist Du bei uns genau richtig!

Besonderheiten

Die duale Ausbildung findet statt:

- im Betrieb
- auf Baustellen
- beim Berufsschulkolleg in Unna
- bei der Handwerkskammer



iu INTERNATIONALE
HOCHSCHULE

IU INTERNATIONALE HOCHSCHULE

Studieren, aber auch im Job was bewegen. Du willst beides? Dann mach beides! Denn mit einem dualen Studium an der IU kannst Du studieren und gleichzeitig arbeiten: Du wechselst regelmäßig zwischen **Theorie** am Campus und **Praxis** im Unternehmen – und bereitest Dich so perfekt auf Deinen **Berufseinstieg** vor. Das passende Unternehmen für Dein duales Studium findest Du gemeinsam mit uns. Denn bei der Praxispartnersuche bieten wir Dir umfangreiche Unterstützung. Ob Soziales, Technik, BWL, Marketing, Tourismus oder Personal: Bei uns kannst Du in ganz unterschiedlichen Bereichen mit einem dualen Studium durchstarten – und das deutschlandweit mit **über 35 Studienorten**. Einige Studiengänge kannst Du sogar ortsunabhängig am virtuellen Campus studieren. Damit bist Du maximal flexibel.

Bildung auf Deine Art – die IU macht's möglich!

KONTAKT

Ansprechpartner:

JÖRN NIESWANDT
02 31 / 42 60 42-53

Anschrift:

Rheinlanddamm 201
44139 Dortmund

dortmund-dualesstudium@iu.org

www.iu-dualesstudium.de/standorte/dortmund/

Betriebsgröße:

> 500

Branche:

Hochschule Bildung

DUALE STUDIENGÄNGE

Architektur

Bauingenieurwesen

BWL – Accounting & Controlling

BWL – Steuerberatung

Culinary Management

Elektrotechnik

Gesundheitsmanagement

Immobilienwirtschaft

Informatik

Kindheitspädagogik

Kommunikation & PR

Logistikmanagement

Marketingmanagement

Mediendesign

Online Marketing

Personalmanagement

Soziale Arbeit

Tourismusmanagement

Wirtschaftsinformatik

Wirtschaftsingenieurwesen

Maschinenbau



FÜR WEITERE
INFOS BITTE
SCANNEN





EVANGELISCHES STUDIENWERK VILLIGST

 **Evangelisches
Studienwerk Villigst**

Ob Maschinenbauer*in, Historiker*in oder Pflegewissenschaftler*in – das Evangelische Studienwerk fördert gute und sehr gute Studierende aller Fachrichtungen an Universitäten und Fachhochschulen in Deutschland und der EU. Als Stipendiat*in erhältst Du ein an den BAföG-Richtlinien orientiertes Stipendium sowie 300 Euro Studienkostenpauschale. Beides muss nicht zurückgezahlt werden.

Insgesamt unterstützen wir jährlich rund 1450 Stipendiat*innen, die sich in ihrem Fach qualifizieren und über ihr Fach hinaus engagieren wollen. Neben der finanziellen Förderung bieten wir Dir ein umfangreiches und vielseitiges Bildungsprogramm und persönliche Beratung, damit Du die Möglichkeit hast, Dich und Deine Ideen frei entfalten zu können.

Du hast Mut zum eigenen Standpunkt? Du übernimmst Verantwortung für Dich und andere? Teilnahme heißt für Dich auch Mitbestimmung? Dann sollten wir uns kennenlernen! Als Abiturient*in oder Student*in bewirbst Du Dich auf eigene Initiative. Grundvoraussetzung ist die fachliche Begabung und das Engagement für etwas, das auch für andere bedeutungsvoll ist.

Wir nehmen Studierende für die Dauer des gesamten Studiums auf – ohne Probezeit. Denn wir finden, jede*r sollte die Möglichkeit haben, sich in verschiedenen Bereichen des Studienwerks zu engagieren und unsere Angebote zu nutzen.

Interesse geweckt?

Dann freuen wir uns auf Deine Bewerbung!

Bewerbungszeiträume:

15.10. bis 1.3. (24 Uhr)

für eine Förderung ab dem Wintersemester

15.4. bis 1.9. (24 Uhr)

für eine Förderung ab dem Sommersemester

DEINE FÖRDERUNG IM EVANGELISCHEN STUDIENWERK!

Als Stipendiat*in erwartet Dich in Villigst mehr als ein Stipendium:

Unsere »Ideelle Förderung«:

- Sommeruniversität mit interdisziplinärem Austausch
- Tagungen / Workshops
- Begleitung und Beratung
- Mitbestimmung
- unterstützte Auslandsaufenthalte
- Sozialesemester
- Austausch auf dem Villigster Campus
- Berufsorientierung

Die Villigster Gemeinschaft:

- Unterstützung und Austausch
- Wissensvermittlung
- viele Ehemalige als Ansprechpartner*innen
- generationenübergreifende Vernetzungsangebote

Wir suchen Dich mit:

- Engagement
- fachlicher Begabung
- Mut zum eigenen Standpunkt
- Toleranz

Wir bieten Dir:

- eine Aufnahme für das gesamte Studium
- Zeit, Dich zu entfalten und zu engagieren
- mögliches Voll- oder Teilstipendium orientiert an BAföG-Richtlinien
- monatliche Studienkostenpauschale



**WEITERE INFORMATIONEN
ZU UNSEREN STIPENDIEN**

KONTAKT

Telefonnummer:

0 23 04 / 75 53 63

E-Mail und Internetauftritt:

bewerbung@villigst.de

www.evstudienwerk.de

Anschrift:

Iserlohner Str. 25

58239 Schwerte

Branche:

Bildung, Stipendienvergabe

Das Evangelische Studienwerk ist das Begabtenförderungswerk der evangelischen Kirchen in Deutschland und wird gefördert durch das Bundesministerium für Bildung und Forschung.





BONNERMANN & HÜLS GMBH

WILLKOMMEN IM AUTOHAUS BONNERMANN & HÜLS

Unser Unternehmen blickt nun schon auf eine 35-jährige und kundenorientierte Tätigkeit im Automobilbereich zurück. Als anerkannter Automobildienstleister bieten wir an unseren Standorten Dortmund, Schwerte und Hattingen nicht nur die aktuelle Mazda Modellapalette an, sondern auch attraktive Gebrauchtwagen, vielfältige Serviceleistungen, Teile und Zubehör.

AUSBILDUNG BEI UNS IM AUTOHAUS

Schlägt Dein Herz für das Automobil? Dann ist eine Ausbildung bei uns der perfekte Einstieg ins Berufsleben.

In der dreijährigen Ausbildungszeit als Automobilkaufmann/-frau bist Du mitten im Tagesgeschäft eines Autohauses. Hinter den Kulissen und im direkten Kundenkontakt eignest Du Dir detailliertes Fachwissen rund um das Fahrzeuggeschäft an und lernst alle kaufmännischen Abläufe beim Serviceaufenthalt und beim Fahrzeugverkauf kennen. Außerdem bringst Du kaufmännisches und technisches Grundverständnis mit und interessierst Dich für die Automobile Welt. Du hast Spaß daran mit Menschen umzugehen und Kundenwünsche zu erfüllen. Dabei bist Du freundlich, teamfähig und engagiert. Zudem kannst Du Dich in Wort und Schrift gut ausdrücken und verfügst über englische Sprachkenntnisse.



Bonnermann & Hüls

Du bist schon immer interessiert gewesen an Fahrzeugen und fasziniert von den sich immer weiter entwickelnden Techniken? Du willst auf Fehlersuche gehen und den Werterhalt unserer Autos sichern? Außerdem interessierst Du Dich für Elektrik in Bezug auf Autos? Dann wäre die Ausbildung zum Kraftfahrzeug-Mechatroniker bestimmt etwas für Dich.

DARAUF KANNST DU DICH VERLASSEN:

Unser Team besteht aus 38 engagierten und bestens geschulten Mitarbeitern, die Dir Unterstützung auf dem neusten Stand der Technik mit spannenden und abwechslungsreichen Ausbildungsinhalten bieten.

Neugierig geworden?

Wenn Du Dich angesprochen fühlst und unser Team ab dem 01.08.2022 in unseren Niederlassungen unterstützen möchtest, freuen wir uns auf Deine Bewerbung schriftlich oder per Mail an bj@b-h.gmbh

Falls Du noch Fragen haben solltest, dann steht Dir unsere Ausbildungsbeauftragte Frau Jansen gerne unter der Telefon-Nr. **0231 / 42577221** zur Verfügung.

Wir freuen uns auf Deine Bewerbung!



AUSBILDUNGS- ANGEBOT

Automobilkaufmann (m/w/d)

Beginn: 01.08.2022

Bewerbung bis: Februar

Voraussetzungen:

- Fach- (Hochschulreife) oder ein sehr guter Realschulabschluss
- Interesse an der Automobil-Welt sowie kaufmännisches und technisches Grundverständnis bringst Du mit
- Du hast Spaß mit Menschen umzugehen und Kundenwünsche zu erfüllen
- Du bist engagiert, freundlich und teamfähig
- Englische Sprachkenntnisse sind kein Fremdwort

Dauer der Ausbildung: 3 Jahre

Weiterbildungsmöglichkeiten:

zertifizierter Automobilverkäufer, zertifizierter Serviceberater

Kraftfahrzeug-Mechatroniker (m/w/d)

Beginn: 01.08.2022

Bewerbung bis: Februar

Voraussetzungen:

- Guter Realschul- oder ein sehr guter Hauptschulabschluss
- Verständnis für das Zusammenwirken von Mechanik und Elektronik
- Interesse an Autos
- Du hast handwerkliches Geschick
- Du bist engagiert, freundlich und teamfähig

Dauer der Ausbildung: 3,5 Jahre

Weiterbildungsmöglichkeiten:

Kraftfahrzeugmeister



FÜR WEITERE INFOS
BITTE SCANNEN

KONTAKT

Ansprechpartnerin:

BIRGIT JANSEN

02 31 / 42 57 72 21

bj@b-h.gmbh

www.bonnermann-huels.de

Anschrift:

Nortkirchenstraße 43, 44263 Dortmund

Branche:

Autohaus

Betriebsgröße:

10-49





HERMES TECHNOLOGIE

Die Hermes Technologie GmbH & Co. KG ist ein familiengeführtes Ingenieurbüro und Handelsunternehmen in Schwerte. Die Dienstleistungen umfassen die Beratung von Städten und Kommunen bei der Umsetzung der Rehabilitationsplanungen im Bezug auf das Wasser-, Regenwasser- und Abwassernetz sowie die Hilfe bei der Ausschreibung und Ausführung der städtisch benötigten Dienstleistungen und Produkte. Das Hauptaugenmerk liegt dabei auf dem Schutz der Ressource Wasser weltweit und die Sicherung von trinkbarem Grundwasser in Deutschland. Das Produktportfolio umfasst schadstofffreie Spezialmörtel, Sanierungsmaschinen sowie Robotertechnologien für die Renovierung und Sanierung der Wasser-, Regenwasser- und Abwassernetze.

Das Unternehmen wurde 1987 gegründet, umfasst 55 Mitarbeiter und agiert inzwischen in über 20 Ländern der Welt: In sechs Ländern mit eigenen Niederlassungen (Deutschland, England, Frankreich, Tschechien, Polen und Österreich) und in weiteren sechs Ländern bieten Vertriebspartner die Produkte der Hermes Technologie an.

Seit dem Gründungsjahr 1987 legen wir, die Hermes Technologie, besonderen Wert auf die Verwirklichung unserer Vision, den Anforderungen jedes Kunden gerecht zu werden und Ideen zu verwirklichen.

Rainer Hermes, Geschäftsführer der Hermes Technologie und Spezialist für Trockenmörtel, ERGELIT GmbH, entwickelte bereits im Jahr 1982 die heute renommierten Kanalsanierungsmörtel ERGELIT-KS1 und ERGELIT-KS2.

In demselben Jahr folgte unter anderem die bahnbrechende Entwicklung des Schachtrahmenregulierungssystems in Verbindung mit ERGELIT-Superfix. Diese Innovation hat inzwischen weltweite

HERMES
TECHNOLOGIE
GmbH & Co. KG



Anwendung als dauerhafte Lösung bei abgesackten Schachtdeckeln gefunden, eine Erfolgsgeschichte sondergleichen. So wurden im Laufe der Jahre unterschiedliche wichtige Verfahren, Geräte und Materialien bis zur Verkaufsfähigkeit entwickelt und im Markt eingeführt.

Es gehört zum Selbstverständnis der HERMES Technologie in allen richtungweisenden nationalen und internationalen Fachgremien der GSTT, DWA, VSB und dem deutschen Normenausschuss DIN mitzuarbeiten. Das Unternehmen verfügt über ein Team von Ingenieuren, Technikern und Betriebswirten bzw. Kaufleuten, aus unterschiedlichen Disziplinen.

Wenn auch Du Interesse daran hast ein Teil von unserem jungen Team in einem familiengeführten Unternehmen zu sein dann freuen wir uns schon heute auf Dich!

AUSBILDUNGSANGEBOT

Kaufmann*frau (m/w/d) für Büromanagement

Beginn: Herbst (August)

Dauer der Ausbildung: 3 Jahre

Bewerbung bis: Frühjahr (April)

Weiterbildungsmöglichkeiten:

Voraussetzungen: Gute Noten,
gute Organisationsfähigkeit,
Interesse an technischen Produkten,
gute Englischkenntnisse

Alle Berufe die mit dem Beruf
Kaufmann*frau verwandt sind

KONTAKT

Ansprechpartnerin:
SABINA SCHUDA
0 23 04 / 97 123 11

Anschrift:
Bürenbrucher Weg 1a
58239 Schwerte
schuda@hermes-technologie.de
www.hermes-technologie.com

Betriebsgröße:
50-249
Branche:
Tiefbau/Handel



**FÜR WEITERE
INFOS BITTE
SCANNEN**



NOSTA LOGISTICS GMBH

Ein Hoch auf die Vielfalt – Es muss nicht immer der klassische Kaufmann bzw. die klassische Kauffrau für Spedition und Logistikdienstleistung sein. Die NOSTA Group bietet eine Vielzahl von Ausbildungsberufen an: Von dem/der Berufskraftfahrer*in über den/die Fachinformatiker*in für Systemintegration bis zum/zur Mediengestalter*in für Digital- und Printmedien.

Derzeit absolvieren 60 Auszubildende an über 40 weltweiten Niederlassungen des Logistikunternehmens ihre Ausbildung bei der NOSTA Group. Jedes Jahr kommen etwa 25 bis 30 Nachwuchskräfte aufgeteilt auf sieben Ausbildungsberufe hinzu. Sie erwartet eine Reihe von Benefits: Eine professionelle Ausbildungsstruktur, individuelle Weiterbildungsmöglichkeiten, gesponserte Azubi-Events, finanzielle Förderungen, hohe Eigenverantwortung und vielfältige Chancen der beruflichen Entwicklung nach der Ausbildung. Zudem dürfen sich die zukünftigen „Young Professionals“ der Logistik über spannende Einstiegspositionen mit viel Freiraum der persönlichen sowie fachlichen Entfaltung freuen.

AUSBILDUNGSANGEBOT

für unsere Niederlassung in Schwerte

Kaufmann für Spedition und Logistikdienstleistung (m/w/d)

Beginn: August

Voraussetzungen: Geographie, Fremdsprachen, logisches Denken, mind. Realschulabschluss

Dauer der Ausbildung: 3 Jahre

Weiterbildungsmöglichkeiten:
Betriebswirt, Verkehrsfachwirt u.v.m.



FÜR WEITERE
INFOS BITTE
SCANNEN

KONTAKT

Ansprechpartnerin:
NORA SPIEKER
0 541 / 93 33 547

Anschrift:
Buchenbrink 1, 49086 Osnabrück
NSpieker@nosta.de
www.nosta.de

Betriebsgröße:
> 250
Branche:
Logistik





DIAKONISCHES JAHR DEIN FSJ & BFD!

In einem FSJ & BFD arbeitest Du ein Jahr lang in einem Job im Bereich „Soziales & Gesundheit“. Dabei wirst Du von erfahrenen Profis unterstützt und angeleitet und kannst so herausfinden, ob der Job zu Dir passt!

Im Diakonischen Jahr kannst Du...

- Dich ausprobieren und tiefer kennenlernen
- herausfinden was Dir persönlich und beruflich wichtig ist
- Deinen Freiwilligendienst als Vorpraktikum / praktischen Teil der FHR nutzen
- in den Seminaren neue Leute kennen lernen und Deine persönlichen Themen & Fragen einbringen und klären



juenger Diakonisches Jahr der EKvW

DEIN FREIWILLIGENDIENST (FSJ + BFD) IN WESTFALEN:

1 Jahr freiwillig im Sozial- und Gesundheitsbereich

- Jährlich geht's los: im August, September und Oktober
- 39 h / Woche
- Ca. 440 € Taschengeld monatlich
- 30 Tage Urlaub im Jahr
- Persönliche Begleitung durch pädagogische Fachkräfte & Seminare

Wir bieten über 300 Stellen in ganz Westfalen in den Bereichen:

- Arbeit mit Kindern & Jugendlichen
KiTas, Jugendzentren, Jugendhilfe, OGS, Gemeinden
- Einrichtungen für Menschen mit Behinderungen
Förderschulen, Werkstätten, Wohneinrichtungen
- Altenhilfe, Krankenpflege und Sozial- & Diakoniestationen

Diakonisches Jahr international

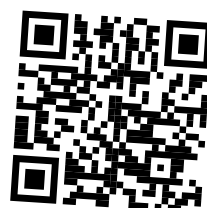
Wir bieten auch Stellen in Argentinien / Paraguay und Italien an

Voraussetzungen: Du bist 18 – 27 Jahre alt, Grundkenntnisse der Sprache

KONTAKT

Ansprechpartner:
PASCAL MATUSZCZAK
0 23 04 / 755 182

Anschrift:
Iserlohner Straße 25, 58239 Schwerte
pascal.matuszczak@afj-ekvw.de
diakonisches-jahr@afj-ekvw.de
www.diakonisches-jahr-westfalen.de



FÜR WEITERE INFOS
BITTE SCANNEN



FSJ - MEIN WEG HIN ZUR SELBSTFINDUNG

Schulabschluss, was dann? Ausbildung oder Studium oder vielleicht doch lieber ein Freiwilliges Soziales Jahr?

VIVIAN BERICHTET VON IHRER ENTSCHEIDUNG UND IHREN ERFAHRUNGEN AUS IHREM FSJ BEIM DIAKONISCHEN JAHR

Zuerst einmal hatte ich Interesse daran etwas Praktisches nach der Schule zu machen und wollte schauen, ob das Interesse mit Menschen zu arbeiten, auch noch nach diesem Jahr weiterhin da ist. Ich fand die Vorstellung blöd erst im Studium oder in der Ausbildung zu merken, dass es nicht das Richtige für mich sein könnte und wollte mich daher erst einmal ausprobieren.

Also bewarb ich mich bei dem Diakonischen Jahr in Schwerte und wurde zum Vorstellungs- & Vermittlungsgespräch eingeladen. Dort haben wir gemeinsam eine passende Stelle für mich als FSJ'lerin in einer Behindertenhilfeeinrichtung gefunden.

An meinem ersten Tag wurde ich freundlich von meinem Chef empfangen und fand schnell meinen festen Platz im Team. Ich führe regelmäßige Gespräche mit meiner Praxisanleitung, die mir auch noch acht Monaten nach dem Beginn meines FSJs mit Rat und Tat zur Seite steht.

Was ich mit meinen Klienten mache, ist ganz von deren Wünschen abhängig. Oft biete ich kreative Aktionen an oder spiele ein Brettspiel,

aber auch Bewegungsspiele und Ausflüge stehen auf dem Programm. Neben meiner Arbeit in der Einrichtung ist es zudem verpflichtend, an Seminaren mit anderen Freiwilligen des Diakonischen Jahres teilzunehmen. Die Seminare werden von dem Diakonischen Jahr selbst organisiert und es kommt zum persönlichen und beruflichen Austausch mit den anderen Freiwilligen.

Trotz dessen, dass Corona das Ende meines Freiwilligendienstes geprägt hat, kann ich unterm Strich sagen, dass ich bis jetzt sehr viele positive Erfahrungen aus meinem FSJ mitgenommen habe: Ich habe durch mein FSJ gelernt, dass ich auch schon mit kleinen Dingen viel bewirken kann. Die Dankbarkeit der Klienten, nachdem man einfach nur ein Spiel mit ihnen gespielt hat oder sich Zeit nimmt, motiviert mich immer mit hundert Prozent Herzblut bei der Sache zu bleiben. Außerdem finde ich es schön, dass auf meiner Arbeit verschiedene Generationen aufeinandertreffen.

Zusammengefasst: Das Diakonische Jahr war genau die richtige Wahl für mich, da ich persönlich an mir gewachsen bin und mir klarer ist, was ich nun in Zukunft machen möchte. Ich bin bereit weitere neue Herausforderungen anzunehmen und diesen Berufszweig weiter kennenzulernen.



Hier kannst Du in unseren Stellen stöbern





DEMGEN WERKZEUGBAU GMBH

DEMGEN WERKZEUGBAU

Wir suchen Auszubildende mit Händchen zur Präzision

Wir sind spezialisiert auf Spannwerkzeuge für die Materialprüfung, Stanz- und Umformwerkzeuge sowie auf die Konstruktion und Fertigung von Sondermaschinen. Entlang der Wertschöpfungskette bieten wir alles aus einer Hand – von der 3D-Konstruktion über die computergesteuerte Fertigung bis zur Montage geprüfter Werkzeuge und Anlagen.

DEMGEN Werkzeugbau hat als Teil einer internationalen Unternehmensgruppe starke Partner im Hintergrund. Damit können wir auch große Projekte erfolgreich realisieren.

Neugierig geworden?

Nicht lange warten, sondern einfach direkt online unter <https://www.demgen.de/jobs> bewerben!

Falls Du noch Fragen haben solltest, dann steht Dir unser Ansprechpartner Herr Dietmar Speanhoff gerne unter der Telefon-Nr. **02304 / 49 39** zur Verfügung.

Wir freuen uns auf Deine Bewerbung!



AUSBILDUNGSANGEBOT

Feinwerkmechaniker*in (m/w/d)

Im Werkzeugbau

Fachrichtung: Stanz- und Umformtechnik

Beginn: August

Dauer der Ausbildung: 3,5 Jahre

Voraussetzungen:

Guter Hauptschulabschluss, Mittlere Reife

Wenn Du ...

- die mathematischen Grundrechenarten beherrscht
- handwerklich geschickt bist
- ein gutes technisches Verständnis hast

- sorgfältig und genau arbeitest
- Interesse hast, an modernen computergesteuerten Maschinen zu arbeiten
- ein guter Teamplayer bist
- gute Umgangsformen hast

... dann bist Du bei uns genau richtig!

Besonderheiten

Die duale Ausbildung findet statt:

- im Betrieb
- beim Berufsschulkolleg in Unna
- bei der Handwerkskammer



KONTAKT

Ansprechpartner:
DIETMAR SPAENHOFF
0 23 04 / 49 39

Anschrift:
Ostberger Str. 70b
58239 Schwerte

info@demgen.de
www.demgen.de

Betriebsgröße:
10-49

Branche:
Werkzeugbau



RSA CUTTING TECHNOLOGIES GMBH



RSA

The Power of Perfection

RSA cutting technologies GmbH entwickelt und fertigt Entgrat- und Sägesysteme für Rohre, Bleche und Profile sowie Maschinen für die Rohrweiterverarbeitung. Zum Lieferprogramm gehören Entgrat-Anlagen mit den dazugehörigen Werkzeugen, Säge-Zentren mit Bearbeitungs- und Waschstationen, Kreissägemaschinen der Marke Häberle sowie umfangreiche Service-Leistungen.

Mit rund 110 Mitarbeitern ist die RSA ein mittelständiges Unternehmen mit Sitz in Schwerte und mit Tochterunternehmen in Großbritannien und Frankreich.

Du hast die Schule erfolgreich abgeschlossen und möchtest jetzt eine Ausbildung starten?

Bei uns absolvierst Du eine abwechslungsreiche und verantwortungsvolle Ausbildung in einem wachsenden und international orientierten Unternehmen.

Du bist kommunikativ, zuverlässig und hast eine aufgeschlossene Persönlichkeit? Dann bist Du bei uns genau richtig!

Bewirb Dich jetzt und werde Teil unseres RSA-Teams.

Wir freuen uns auf Deine Bewerbung.

AUSBILDUNGSANGEBOT

Mechatroniker*in (m/w/d)

Beginn: August

Bewerbung bis: 28.02.2022

Voraussetzungen:

Dauer der Ausbildung: 3 1/2 Jahre

Fachoberschulreife oder höher

Industriekaufmann*frau (m/w/d)

Beginn: August

Voraussetzungen:

Fachoberschulreife oder höher

Bewerbung bis: 28.02.2022

Dauer der Ausbildung: 3 Jahre



**FÜR WEITERE INFOS
BITTE SCANNEN**

KONTAKT

Ansprechpartnerinnen:

ANKE SEELIG

0 23 04 / 91 11-319

MARINA GOLDAU

0 23 04 / 91 11-491

personal@rsa.de

www.rsa.de

Anschrift:

Adolph-Kolping-Str. 14

58239 Schwerte

Betriebsgröße:

50-249

Branche:

Maschinenbau



SCHREZENMAIER KÄLTE- TECHNIK GMBH & CO. KG

Die Firma Schrezenmaier Kältetechnik wurde 2006 von Egon Schrezenmaier gegründet, der über 30 Jahre Erfahrung in der Planung, dem Bau und der Wartung von Kältetechnikanlagen mitbringt.

Der Familienbetrieb liebt und lebt Kältetechnik.

Wenn es keine Lösung gibt, entwickeln wir eine – das ist das Credo von Schrezenmaier Kältetechnik. Um in der Kältetechnik vorne dabei sein zu können, muss man viele unterschiedliche technische Disziplinen beherrschen. Nur wenn man etwas von Thermodynamik, Elektrik und Elektronik, Mathematik, Chemie und Physik versteht, kann man innovative Lösungen entwickeln. Und nur mit einem globalen, technischen Verständnis und dem Wissen um die historischen Zusammenhänge, kann man wirklich Neues erschaffen.


SCHREZENMAIER
KÄLTETECHNIK

Bei Schrezenmaier ziehen alle an einem Strang und durch die enge Familienstruktur sind die Entscheidungswege kurz und der Informationsfluss schnell und direkt. Diese familiäre Atmosphäre leben Schrezenmaiers im ganzen Betrieb mit ihren Angestellten weiter. Damit schafft die Familie Schrezenmaier die Grundlage für eine angenehme und effektive Arbeitsatmosphäre und wird mit engagierten und zufriedenen Mitarbeitern sowie Kunden belohnt.





COOLE AUSBILDUNGSANGEBOTE MIT PERSPEKTIVE

Eines unserer ehrgeizigen Ziele ist die Aus- und Weiterbildung unserer Mitarbeiter, denn Fachkräfte sind rar und werden in der Zukunft, gerade im Servicebereich von Supermarktkühlung, sehr gefragt sein.

Daher sind wir stets auf der Suche nach engagierten und leistungsorientierten Mitarbeitern.

Wenn du dich für eine Stelle interessierst, bewirb dich einfach direkt per E-Mail oder sende uns deine aussagekräftigen Unterlagen mit detailliertem Lebenslauf, Abschluss- und Arbeitszeugnissen per Post.





BERUFE IN DER KÄLTETECHNIK SIND VIELSEITIG UND INNOVATIV

▶ ALLE VIDEOS ONLINE UNTER:
[SCHREZENMAIER-KAELTETECHNIK.DE/AUSBILDEND](https://www.schrezenmaier-kaeltetechnik.de/ausbildend)



Ravensburg Razorbacks

Bei den Gamedays der Ravensburger Razorbacks geht's immer heiß her - genau unser Ding! Für ausreichend Abkühlung und eiskalte Erfrischungen sorgen moderne Kälte- und Klimaanlage. Die Installation und Wartung geschieht natürlich nicht von alleine: wir sind stets auf der Suche nach neuen Auszubildenden die unsere Passion für Kältetechnik teilen, an die wir unser Wissen weitergeben und die wir zu hochqualifizierten Mitarbeitern ausbilden. Denn mit einer abgeschlossenen Ausbildung bei uns behältst du immer einen kühlen Kopf und bist für die Zukunft gut aufgestellt.



Marienkrankenhaus Schwerte

Während die Kälte- und Klimaanlage früher vor allem zur Frischhaltung von Nahrung dienten, sind sie heute in Industrie, Forschung und Medizin ebenso gefragt. Schnelle, fachgerechte und zielführende Entscheidungen sind im Beruf des Kälteanlagenmechatronikers ebenso wichtig wie bei einem Facharzt im OP. Mit viel technischem und handwerklichem Know-how findest du dich in komplexen Plänen zurecht, planst, montierst, reparierst und wartest kälte- und climatechnische Anlagen. Ergreife jetzt deine Chance und werde Teil unseres Teams!

KONTAKT

Ansprechpartner:

EGON SCHREZENMAIER
0 23 04 / 25 58 410

info@schrezenmaier-kaeltetechnik.de
www.schrezenmaier-kaeltetechnik.de

Anschrift:

Adolph-Kolping-Str. 21
58239 Schwerte

AUSBILDUNGS- ANGEBOT

Kaufmann*frau (m/w/d) für Büromanagement

Beginn: August

Bewerbung bis: März

Voraussetzungen: Guter Hauptschulabschluss,
Mittlere Reife, guter Realschulabschluss,
Studienabbrecher

Dauer der Ausbildung: 3 Jahre

Weiterbildungsmöglichkeiten: Büromanager*in,
Personalwesen, Betrieb



FÜR WEITERE
INFOS BITTE
SCANNEN



Elektronikerin (m/w/d) für Gebäude- und Infrastruktursysteme

Beginn: August

Bewerbung bis: März

Voraussetzungen: Guter Hauptschulabschluss,
Mittlere Reife, guter Realschulabschluss,
Studienabbrecher, Quereinsteiger

Dauer der Ausbildung: 3 - 3,5 Jahre

Weiterbildungsmöglichkeiten:
Meister, Techniker

Mechatroniker*in (m/w/d) für Kältetechnik

Beginn: August

Bewerbung bis: März

Voraussetzungen: Guter Hauptschulabschluss,
Mittlere Reife, guter Realschulabschluss,
Studienabbrecher, Quereinsteiger

Dauer der Ausbildung: 3,5 Jahre

Weiterbildungsmöglichkeiten:
Meister, Techniker, Ingenieur



Rohrmeisterei Schwerte

Gerade die Gastronomie ist auf intelligente Kältelösungen angewiesen. Frische Zutaten und beste Qualität gibt es durch Schrezenmaier Kältetechnik. Aber wie genau funktioniert das eigentlich? Wenn du dich für Technik und einen handwerklichen Beruf begeistern kannst, dann lernst du genau das in deiner Ausbildung. Viele spannende Herausforderungen und Aufgaben warten auf dich! Bewirb dich jetzt bei uns unter der angegebenen E-Mail Adresse!

Branche:

Kälte- und Klimatechnik

Betriebsgröße:

50-249





BUNDESAGENTUR FÜR ARBEIT



Bundesagentur für Arbeit

DEINE KARRIERE BEI DER BUNDESAGENTUR FÜR ARBEIT -
nur einen Sprung von dir entfernt!
Das bringt dich weiter!

AUSBILDUNGSANGEBOT

Duale Ausbildung

- eine dreijährige Ausbildung in einem staatlich anerkannten Ausbildungsberuf
- hohe Praxisorientierung, moderne Lernformen sowie Lehrgänge mit Spezialisierung (z.B. IT-, Kommunikationstraining, etc.)
- die Möglichkeit zur verkürzten Ausbildungszeit
- Einsatzmöglichkeiten in vielfältigen Bereichen nach Ausbildungsabschluss

Duales Studium (Bachelor of Arts)

- eine einzigartige Kombination von Management und Beratung
- Verbindung von Studientrimestern und Praktika (u. a. im Ausland)
- überdurchschnittliche Vergütung mit attraktiven Zusatzleistungen während des Studiums
- Einsatzmöglichkeiten in vielfältigen Bereichen nach Studienabschluss



**FÜR WEITERE
INFOS BITTE
SCANNEN**

KONTAKT

AGENTUR FÜR ARBEIT DORTMUND
INTERNER SERVICE

Telefon:
0 231 / 84 29 100

Betriebsgröße:
> 250

Branche:
Öffentlicher Dienst

Dortmund.Ausbildung@arbeitsagentur.de
www.arbeitsagentur.de/ba-karriere

FREIHEIT ENTSTEHT IM KOPE.



**ANDREA KRÄMER
KINDER- UND JUGEND-
LERNCOACH**

**LEBE DEINE POTENZIALE,
DENN ALLES IST MÖGLICH!**

Vermittlung ganzheitlicher Lerntechniken

Ich begleite Lernende dabei, ihr Potenzial und Talente zu erkennen und zu entfalten. Hierbei kommen verschiedene Lern-, Mental- und Entspannungstechniken zum Einsatz wie z. B. das fotografische Lesen.

Ein Schwerpunkt meiner Arbeit liegt auf der Stärkung des eigenen Selbstwertes und Selbstbewusstseins, denn das ist der Schlüssel zu einem erfolgreichen und erfüllten Leben.

„Ein Grundstein für das Leben ist das Lesen über das übliche Sehen und kognitive Verstehen hinaus, verbunden mit der vollen Entfaltung und Nutzung all unserer Sinne.“

Andrea Krämer

**NEHMEN SIE
EINFACH KONTAKT
ZU MIR AUF!**



Das fotografische Lesen – „PhotoReading“

Beim fotografischen Lesen handelt es sich um ein System ganzheitlicher Lesetechniken.

Ziel ist es, auf eine kreative Art und Weise das volle Potenzial des Gehirns für die Informationsverarbeitung einzusetzen.

Es fördert u. a. die Verbindung zwischen Augen und Geist, Konzentration, Aufmerksamkeit, Merkfähigkeit und Geschwindigkeit durch visuelle Lesetechniken.

Zum Einstieg in das Thema empfehle ich folgendes Buch:

„PhotoReading. Die neue Hochgeschwindigkeits-Lesemethode in der Praxis“ Prof. Paul R. Scheele (2008)

„Das Leben der Eltern ist das Buch, in dem die Kinder lesen.“

Augustinus Aurelius



**FÜR WEITERE
INFOS BITTE
SCANNEN**



KONTAKT

Anspruchspartnerin:
ANDREA KRÄMER
0 23 04 / 77 60 49
01 71 / 21 84 44 1

Anschrift:
Zum Mühlenberg 80, 58239 Schwerte

info@lerncoach-schwerte.de
www.lerncoach-schwerte.de



KREISHANDWERKERSCHAFT HELLWEG-LIPPE

KREISHANDWERKERSCHAFT
HELLWEG-LIPPE



Willkommen im Handwerk – hier bist du richtig!

Bei uns gehen Fingerfertigkeit und Fortschritt Hand in Hand. Wir sind offen für neue Ideen und wollen etwas bewegen. Unser wichtigstes Werkzeug sitzt dabei auf unseren Schultern, voller Inspiration und Innovation. Einfach genial: Das Gefühl am Ende des Tages selber etwas erschaffen zu haben, das die Welt verändert.

Auch die Macher der Klimawende sind Handwerkerinnen und Handwerker!

Finde deinen Traumjob und hol dir Tipps zum Berufseinstieg. Damit du keine Irrwege gehst: Probier' dich am besten vorher in verschiedenen Berufen aus. Der beste Anfang: ein Praktikum im Handwerk.

Erste Inspirationen findest du über die neue „Passt!“- App ... oder in einem persönlichen Gespräch mit unserem Ausbildungs-Coach. Auf jeden Fall unterstützen wir dich gerne beim Finden einer Praktikums- oder Ausbildungsstelle.



**DAS HANDWERK IST EIN
ECHTER KARRIERE-MACHER**

WIR SUCHEN DICH!

Lass dich bei uns beraten und probier's aus.

KONTAKT

Ansprechpartner:

DIETMAR STEMANN
02921 892-226

stemann@kh-hl.de
www.kh-hl.de

Branche:

Handwerk, verschiedene Gewerke

AUSBILDUNGS- ANGEBOTE



UNSERER MITGLIEDSUNTERNEHMEN

- Anlagenmechaniker für Sanitär-, Heizungs- und Klimatechnik (m/w/d)
- Automobilkaufleute (m/w/d)
- Bäcker (m/w/d)
- Beton- und Stahlbetonbauer (m/w/d)
- Dachdecker (m/w/d)
- Elektroniker, Fachrichtung Energie- und Gebäudetechnik (m/w/d)
- Fachverkäufer im Lebensmittelhandwerk Bäckerei (m/w/d)
- Fachverkäufer im Lebensmittelhandwerk Konditorei (m/w/d)
- Fachverkäufer im Lebensmittelhandwerk Fleischerei (m/w/d)
- Fahrzeuglackierer (m/w/d)
- Fleischer (m/w/d)
- Fliesen-, Platten- und Mosaikleger (m/w/d)
- Friseur (m/w/d)
- Kanalbauer (m/w/d)
- Karosserie- und Fahrzeuglackierer (m/w/d)
- Kaufleute für Büromanagement (m/w/d)
- Konditor (m/w/d)
- Kraftfahrzeugmechatroniker, Fachrichtungen Personenkraftwagentechnik und Nutzfahrzeugtechnik (m/w/d)
- Land- und Baumaschinenmechatroniker (m/w/d)
- Maler und Lackierer (m/w/d)
- Mechatroniker für Kältetechnik (m/w/d)
- Metallbauer, Fachrichtung Konstruktionstechnik (m/w/d)
- Raumausstatter (m/w/d)
- Straßenbauer (m/w/d)
- Tischler (m/w/d)
- Verfahrensmechaniker für Kunststoff- und Kautschuktechnik (m/w/d)
- Zimmerer (m/w/d)
- Zweiradmechatroniker, Fachrichtungen Fahrradtechnik und Motorradtechnik (m/w/d)



FÜR WEITERE
INFOS BITTE
SCANNEN





SPARKASSE SCHWERTE



Wir suchen Auszubildende, die Lust haben, neue Dinge zu lernen, Verantwortung zu übernehmen und unsere Kunden zu begeistern!

Du stehst kurz vor dem Schulabschluss und interessierst Dich „für die Zeit danach“? Bei der Sparkasse erwartet Dich eine abwechslungsreiche und anspruchsvolle Ausbildung!

Die Theorie wird in der Berufsschule vermittelt, die praktische Ausbildung findet in den verschiedenen Abteilungen der Sparkasse statt. Deine Ausbildung schließt Du nach nur 2,5 Jahren mit der Abschlussprüfung zum „Bankkaufmann*frau“ vor der Industrie- und Handelskammer ab. Abhängig von Deiner Leistung und deinem Interesse gibt es nach der Ausbildung unterschiedliche Entwicklungswege bei uns.

Neugierig geworden?

Nicht lange warten, sondern einfach direkt online unter <https://sparkasse.mein-check-in.de/sparkasse-schwerte/ausbildung> bewerben!

Falls Du noch Fragen haben solltest, dann steht Dir unser Ausbildungsleiter Herr Kurth gerne unter der Telefonnummer **02304 / 103-218** zur Verfügung.

Wir freuen uns auf Deine Bewerbung!



AUSBILDUNGSANGEBOT

Bankkaufmann*frau (m/w/d)

Beginn: August

Dauer der Ausbildung: 2 1/2 Jahre

Voraussetzungen:

Wenn Du ...

- gute Leistungen in den Fächern Mathematik und Deutsch aufweist
- Interesse an wirtschaftlichen Zusammenhängen hast
- verkäuferisches Denken und Handeln besitzt
- Spaß am Umgang mit Menschen hast
- freundlich und kommunikativ bist
 - im Team wie auch selbstständig arbeiten kannst

... dann bist Du bei uns genau richtig!

Und weitere Vorteile

- variable Arbeitszeit
- ein iPad zum Start in die Ausbildung
- monatlich 40 € vermögenswirksame Leistungen
- 13. Zusatzgehalt im November
- Prämie zum Abschluss der Ausbildung in Höhe von 400 €
- zusätzliche Honorierung von guten bis sehr guten Leistungen in den IHK-Prüfungen mit bis zu 600 €



KONTAKT

Ansprechpartner:
NIKLAS KURTH
0 23 04 / 103 218

Anschrift:
Postplatz 3, 58239 Schwerte

niklas.kurth@sparkasse-schwerte.de
www.sparkasse-schwerte.de

Betriebsgröße:
50-249

Branche:
Finanzwesen



INTERVIEW MIT THERESA BENESCH

Wie bist du dazu gekommen, eine Ausbildung bei der Sparkasse zu beginnen?

Nach meinem Abitur habe ich mich ziemlich planlos gefühlt. Das Gefühl kennen vielleicht einige von euch auch.

Nach vielen Berufswahltests und Beratungsgesprächen habe ich mit einem Lehramtsstudium begonnen, was ich nach wenigen Monaten wieder abgebrochen habe.

Ich habe mich gefragt, warum ich eigentlich sofort studieren möchte. Wäre eine Ausbildung vielleicht sogar geeigneter für mich? Nach einigen Recherchen bin auf die Ausbildung zur Bankkauffrau aufmerksam geworden. Ich bin ein offener und kommunikativer Mensch, der Umgang mit Menschen und Teamwork sind mir sehr wichtig. Zudem interessiere ich mich für die Finanzwelt und wie wirtschaftliche Prozesse ablaufen.

Mir wurde schnell klar, dass ich in dieser Ausbildung viele dieser Interessen anwenden könnte. Dies war für mich der ausschlaggebende Punkt, warum diese Ausbildung die richtige Wahl für mich ist.

Ich weiß noch gar nicht, wo genau meine Stärken und auch Schwächen liegen. Ist diese Ausbildung dann überhaupt die richtige Wahl für mich?

Während der Ausbildung bei der Sparkasse Schwerte durchläufst du unterschiedliche Abteilungen. Somit kannst du für ich herausfinden, welcher Bereich besser zu dir passt. Berätst du beispielsweise gerne Kunden und findest für jeden das passende Finanzprodukt heraus, bist du wahrscheinlich besser im Markt aufgehoben. Du lernst viel über Rechnungswesen und Buchhaltung, was dir auf deinem weiteren Lebensweg von großem Nutzen sein kann und auch bei einem späteren Studium von großem Vorteil sein kann. Außerdem lernst du

durch die Ausbildung, wie man gegenüber Kunden und Geschäftspartnern richtig auftritt. Nach der Ausbildung bei der Sparkasse Schwerte bist du also gut gewappnet für das Berufsleben!

Welche Fähigkeiten muss ich mitbringen, um die Ausbildung erfolgreich zu absolvieren? Muss ich Mathematik-Experte sein?

Diese Frage ist mir zu Beginn der Ausbildung auch oft durch den Kopf gegangen, da ich selber kein großer Mathe-Profi bin. Natürlich braucht man in jeder kaufmännischen Ausbildung mathematische Grundkenntnisse. Wenn du diese beherrscht, brauchst du dir gar keine Sorgen zu machen!

Wie ist dir der Übergang von der Schule zur Ausbildung gelungen? Gibt es Ansprechpartner in der Sparkasse, an die ich mich bei Problemen wenden kann?

Die Sparkasse Schwerte hat mir einen sehr angenehmen Übergang von dem Schul- ins Berufsleben bereitet.

Ich habe mich von Anfang an bei der Sparkasse Schwerte sehr herzlich aufgenommen gefühlt, bei Problemen oder Fragen gibt es immer eine Person, die dir gerne weiterhilft. Jeder Azubi hat einen Paten als persönlichen Ansprechpartner. An die Jugend- und Auszubildenden Vertretung kannst du deine Anliegen und Wünsche weitergeben.

Da du jeden Tag etwas Neues lernst und die ein oder andere Herausforderung meisterst, merkst du die längeren Arbeitszeiten gar nicht.



Steckbrief

Name: Theresa Benesch

Alter: 19 Jahre

Lieblingsschulfächer waren: Sozialwissenschaften, Deutsch und Spanisch

Traumberuf als Kind: Tierärztin

Persönlichkeit: Extrovertiert, Empathisch, Kommunikativ, Kreativ

Meine Gruppe: Wirtschaftsinteressierte und Stilsichere

Freizeitprogramm: Shoppen, Sport & Mädelsabende

Das ist mir in einem Beruf wichtig: Feste Arbeitszeiten, abwechslungsreicher Arbeitsalltag und ein gutes Arbeitsklima



INTERNATIONALES BILDUNGS- UND SOZIALWERK gGMBH

Leben im Alter

Unsere Seniorenwohn- und Pflegezentren bieten alle Möglichkeiten für ein selbstbestimmtes und erfülltes Leben im Alter und in der Gesellschaft. Komfortable Wohneinrichtungen und eine abwechslungsreiche Tagesstruktur garantieren eine gelungene und individuelle Lebensführung in Würde und Geborgenheit.

Die Ausbildung in der Pflege

Wir suchen junge Leute, die Freude am Umgang mit anderen Menschen haben. Es wartet ein vielseitiges und abwechslungsreiches Aufgabengebiet. In aufgeschlossenen Teams und einer fachgerechten Unterstützung und Begleitung durch Praxisanleiter ist es der Beginn einer langfristigen beruflichen Perspektive mit vielseitigen Entwicklungsmöglichkeiten. Eine Förderung durch einen zukunftsorientierten Träger und eine der Aufgaben entsprechende Vergütung runden die Attraktivität dieses Ausbildungsberufes als.

Unsere Erwartungen an die Auszubildenden

Von unseren Auszubildenden und zukünftigen Pflegefachkräften wünschen wir ein offenes, freundlich-gewinnendes Wesen und jede Menge Kontaktbereitschaft. Ein hohes Maß an Einfühlungsvermögen, Sorgfalt und psychische Belastbarkeit wird erwartet. Kommen noch Verantwortungsbewusstsein und Entscheidungsfähigkeit dazu, dann freuen wir uns über eine Bewerbung.



AUSBILDUNGSANGEBOT

Pflegefachfrau / Pflegefachmann (m/w/d)

ggf. mit der Spezialisierung Altenpflege (3 Jahre in Vollzeit)

DAS ERWARTEN WIR:

- mittlerer Bildungsabschluss oder eine andere gleichwertige abgeschlossene Schulbildung
- Hauptschulabschluss mit abgeschlossener Berufsausbildung

DAS WÄRE WÜNSCHENSWERT:

- Praktikum, ist aber keine Voraussetzung

UNSERE SENIORENWOHN- UND PFLEGEZENTREN BEFINDEN SICH IN:

Iserlohn, Essen, Willingen, Naumburg, Volkmarsen, Schauenburg, Edertal-Giflitz, Hessisch Lichtenau, Niestetal-Sandershausen, Waldsolms, Nordhausen, Wermsdorf, Trebsen und Langenstein.



FÜR WEITERE INFOS
BITTE SCANNEN

KONTAKT

Ansprechpartnerin:

ANJE GIMMINI-SCHLENZ
02304 / 9829025

Anschrift:

Scherlingstraße 20, 58640 Iserlohn

gimmini-schlenz@int-bsw.de
www.int-bsw.de

Betriebsgröße:

50 - 249

Branche:

Gesundheitswesen

SEI TEIL VON ETWAS



SALZGITTER MANNESMANN STAHLSERVICE GMBH



Möchtest Du Teil von Etwas GROSSEM sein?

Denn GROSS sind Deine Möglichkeiten bei uns. Wir bieten Dir die unterschiedlichsten Einsatzgebiete und Karrieremöglichkeiten. Du freust Dich auf neue Herausforderungen, verfügst über Organisationstalent, kannst durch Tatkraft und Zuverlässigkeit überzeugen? Dann bist Du richtig in unserem Stahl-Service Team!

Wir gehören zur Salzgitter AG und damit zu einem der traditionsreichsten deutschen Konzerne. Die Salzgitter Gruppe setzt ihren Fokus für die Zukunft auf Innovation und zählt zu den erfolgreichsten Stahlunternehmen weltweit. Unser Anspruch ist es, auch in Zukunft zu den Besten in Stahl und Technologie zu gehören.

Komm zu uns und werde Teil der Salzgitter-Gruppe.

Werde Teil von Etwas GROSSEM.

Wir freuen uns sehr über Deine Bewerbung.

AUSBILDUNGSANGEBOTE

Industriekaufmann*frau (m/w/d)

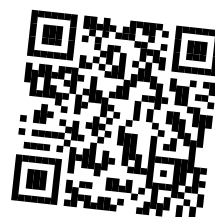
(mit der Möglichkeit eines dualen Studiums)

Maschinen- und Anlagenführer*in (m/w/d)

Fachlagerist*in (m/w/d)

Beginn: August

Bewerbung: jederzeit möglich



**JETZT INFORMIEREN
UND BEWERBEN:**

KONTAKT

Ansprechpartnerin:

NINA FREUND

0 23 04 / 944 - 109

Anschrift:

Emil-Rohrman-Str. 22

58239 Schwerte

nina.freund@salzgitter-ssc.de

www.salzgitter-ssc.de

Betriebsgröße:

> 250

Branche:

Stahl-Service-Center



INTERCOIFFURE REGINA WINKLER

REGINA  WINKLER

einfach exzellent

Es ist der gemeinsame Anspruch, etwas Besonderes zu leisten. Manchmal ist es nur eine Kleinigkeit, aber auch die kann einen besonderen Unterschied ausmachen.

Wir bieten:

- eigene Produktserie (siehe Foto)
- qualitativ hochwertige Arbeit
- professionelles Arbeitsumfeld
- stetige Weiterbildungsmöglichkeiten
- am Umsatz angepasste Entlohnung
- ein breites Sortiment
- ein tolles Team
- Intercoiffure-Mitglied
- höchste Auszeichnung der Friseurklassifizierung

Wenn Sie sich in unserem oben stehenden Leitspruch wiederfinden, bewerben Sie sich bei uns.

#werddochfriseur
#ichliebemeinenjob



FÜR WEITERE INFOS
BITTE SCANNEN



KONTAKT

Ansprechpartnerin:
REGINA WINKLER
0 23 04 / 23 87 80

Anschrift:
Bahnhofsstraße 4
58239 Scherte
info@reginawinkler.de
www.reginawinkler.de

Betriebsgröße:
10-49
Branche:
Friseur

AUSBILDUNGSANGEBOT

Friseur*in (m/w/d)

Beginn: jederzeit

Besonderheit:
Ausbildung auch auf
Teilzeit möglich

Voraussetzungen: Handwerkliches
Geschick und Liebe zum Menschen

Dauer der Ausbildung: 3 Jahre

Weiterbildungsmöglichkeiten:
Haarverlängerung, Perücken,
Calligraphy Haarerweiterung



REGINA  WINKLER
MEINE PRODUKTE



KANZLEI MÜNCH UND PARTNER



Wir sind eine seit 40 Jahren bestehende überwiegend zivilrechtlich ausgerichtete Kanzlei mit Anwaltsnotariat in Schwerte im Einzugsgebiet von Dortmund.

Wenn du

- ein hohes Engagement mit selbstständiger Arbeitsweise hast,
- Freude am Umgang mit Menschen hast und du engagiert, freundlich und teamfähig bist,

dann erwartest dich

- ein spannendes Tätigkeitsfeld in einer angesehenen Kanzlei,
- ein motiviertes Team,
- praxisbezogenes und eigenverantwortliches Arbeiten,
- eine attraktive und überdurchschnittliche Vergütung und berufliche Entwicklungsmöglichkeiten.

Wir freuen uns auf dich!

AUSBILDUNGSANGEBOT

Rechtsanwalts- & Notarfachangestellte*r (m/w/d)

Beginn: August	Dauer der Ausbildung: 3 Jahre
Voraussetzungen: Mittlere Reife	Weiterbildungsmöglichkeiten: Rechtswissenschaften, Notarfachwirt*in



**FÜR WEITERE INFOS
BITTE SCANNEN**

KONTAKT

Ansprechpartnerin:
GABY FRIERS
0 23 04 / 25 30 332

Anschrift:
Karl-Gerharts-Straße 7
58239 Schwerte

info@rae-muench.de
www.rae-muench.de

Betriebsgröße:
10-49

Branche:
Rechtsanwälte/Notare



DIE GESTALTER GMBH

Eine Marke erkennt man manchmal allein durch eine Farbe, eine spezielle Schrift oder ein angebissenes Stück Obst. Eine starke Marke ist das Ergebnis guten Designs und zielgerichteter, visueller Kommunikation.

Genau diese Kommunikation betreiben wir mit Leidenschaft seit über 20 Jahren für unsere Kunden.

Unser Angebot beinhaltet die umfassende Beratung, persönliche Betreuung, strategische Konzeption, grafische Umsetzung und die qualitativ hochwertige Produktion von Print- und Online-Medien.

Wenn du Lust auf ein kreatives und offenes Team hast und dein Hobby zum Beruf machen möchtest, dann bewirb dich mit deinen besten Arbeitsproben bei uns.



die gestalter 

PRAKTIKUMS- ANGEBOT

Praktikant*in (m/w/d) im Bereich Grafikdesign

Art des Praktikums:
studienvorbereitendes Praktikum,
Praktikum zum Erwerb der Fachhochschulreife

Bewerbung:
mit Arbeitsbeispielen per Mail

Voraussetzungen:
Leidenschaft für Gestaltung und
ein gutes Gespür für Ästhetik

Dauer des Praktikums:
nach Absprache

Beginn:
jederzeit



KONTAKT

Ansprechpartnerin:
SARAH JIL NIKLAS
0 23 04 / 95 22 24

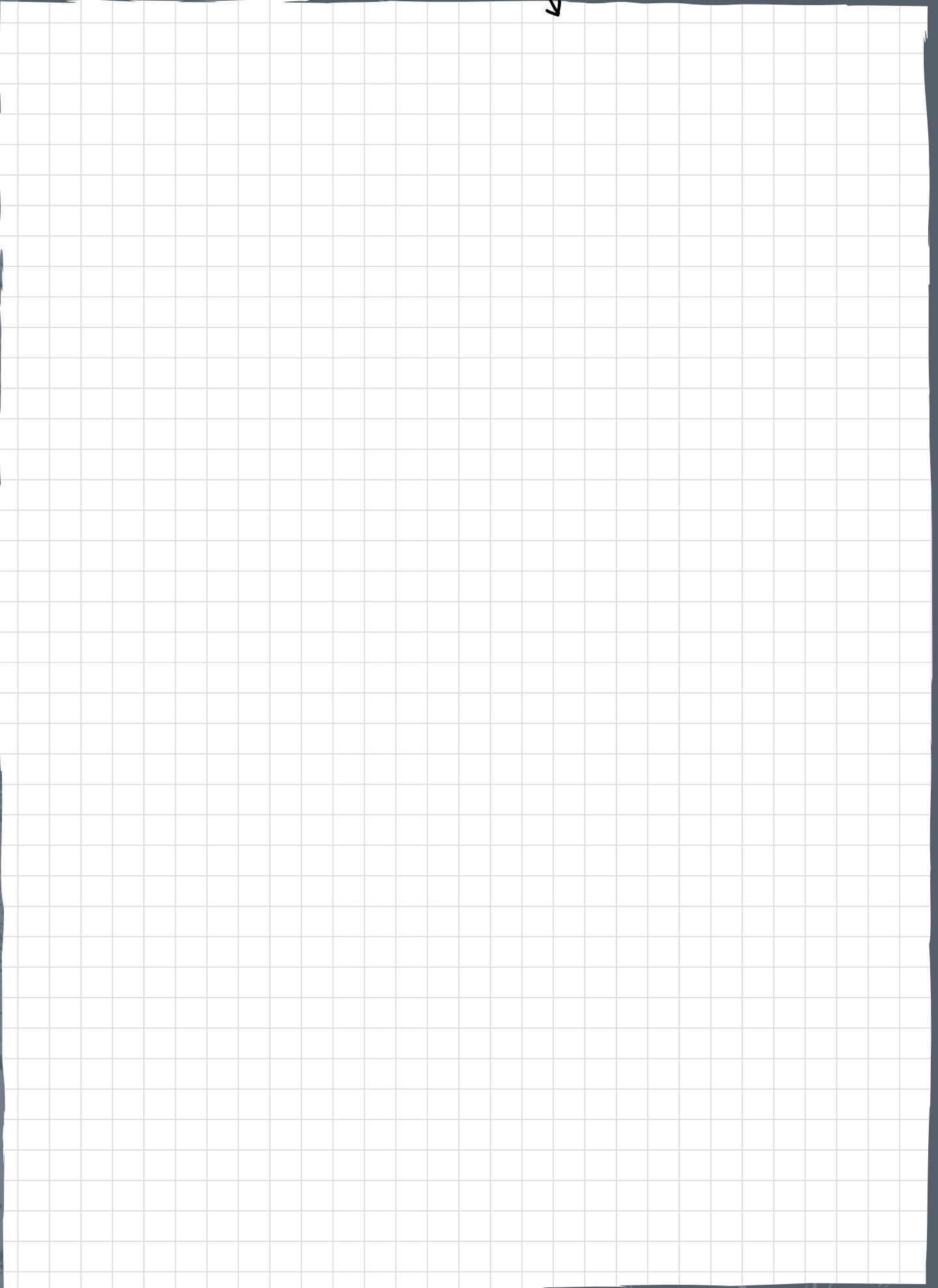
Anschrift:
Ernst-Gremler-Straße 3
58239 Schwerte
info@die-gestalter.de
www.die-gestalter.de

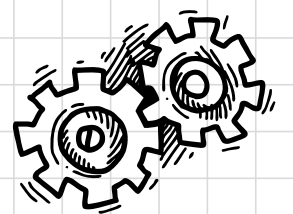
Betriebsgröße:
< 10
Branche:
Werbeagentur



FÜR WEITERE INFOS
BITTE SCANNEN

Platz für deine Notizen





Was kannst du nach dem Berufs- und Karrieretag machen?

Sicherlich hast du auf dem Berufs- und Karrieretag ganz viele neue Eindrücke gesammelt, interessante Ausbildungsbetriebe kennengelernt und fleißig alle wichtigen Informationen notiert.

Jetzt heißt es: alle Informationsmaterialien nebeneinanderlegen, einzeln durchgehen und die Bewerbung möglichst zügig verschicken.

Bloß nicht zu viel Zeit verstreichen lassen, am Besten innerhalb von zwei Wochen. Falls noch Fragen offen sind, greif' zum Telefon und stelle dich wie folgt vor:

„Ich hatte ein informatives Gespräch mit Frau/Herrn XY und bin an einer Stelle im Bereich XY interessiert, zur Bewerbung habe ich jedoch noch ein paar Fragen...!“

Einige Kontaktadressen findest du direkt im hinteren Teil der Broschüre. Hier stellen sich schon die meisten Firmen mit weiteren wichtigen Infos und Kontaktmöglichkeiten für dich vor.

Neben der Bewerbung per Post gibt es die Möglichkeit der Online-Bewerbung. Hier unterscheidet man zwischen der Bewerbung per E-Mail oder über ein Online-Formular.

Welche Form der Bewerbung du wählst, solltest du von den Vorgaben des Ausbildungsbetriebes abhängig machen.

Wir wünschen dir viel Erfolg!



Informative Links zum Thema Ausbildung

Ausbildungsdatenbank für Schwerte: www.us-2.org

Multimediale Ausbildungssuche: www.azubi.tv

Das Berufsstarter-Magazin: www.azubiplaner.de

Bundesweite Suche nach Lehrstellen: www.lehrstellen-radar.de

www.hwk-do.de/de/ausbildung/wissenswertes-fuer-schueler/lehrstellenboerse

Stellenbörse für Ausbildung und Duales Studium: www.azubiyo.de

Vorbereitung für das Vorstellungsgespräch: www.azubiyo.de/bewerbung/vorstellungsgespraech

Der Wegweiser für Deine Ausbildungsplatzsuche: www.azubi-atlas.de

300 Berufsporträts: www.jobevolution.de/berufe

Teste dich selbst und erfahre welches Berufsfeld am besten zu dir passt: eq-test.plakos.de

Regionale und bundesweite Suche nach Ausbildungsplätzen der IHK: www.ihk-lehrstellenboerse.de

Eine aktuelle Datenbank mit Beschreibungen von allen Ausbildungs-/Studienberufen von A-Z:

www.berufenet.arbeitsagentur.de

Jobbörse der Bundesagentur für Arbeit: www.jobboerse.arbeitsagentur.de

Berufe entdecken! Erstelle deine persönliche Favoritenliste: www.entdecker.biz-medien.de

Dein Start in die Ausbildung: www.planet-beruf.de/schuelerinnen/

Ausbildungs- und Praktikumsstellen im Handwerk: www.kh-hl.de/ausbildungsborse/



Impressum

US-2 e.V.
Lohbachstraße 12, 58239 Schwerte

Konzeption & Gestaltung

www.die-gestalter.de

Trägerschaft

- US-2 e.V. Unternehmen.Starkes.Schwerte
- Stadt Schwerte
- TechnoPark und Wirtschaftsförderung Schwerte GmbH

Netzwerkpartner*innen

Der Berufs- und Karrieretag wurde vorbereitet von:

- Agentur für Arbeit
- Friedrich-Bährens-Gymnasium
- Gesamtschule Gänsewinkel
- Handwerkskammer Dortmund
- Industrie- und Handelskammer zu Dortmund
- Jobcenter Kreis Unna
- Kreishandwerkerschaft Hellweg-Lippe
- Kultur- und Weiterbildungsbetrieb
- Theodor-Fleitmann-Gesamtschule
- Ruhrtal-Gymnasium
- Stadt Schwerte
- Stadtwerke Schwerte
- TechnoPark und Wirtschaftsförderung Schwerte GmbH
- US-2 e.V. Unternehmen.Starkes.Schwerte
- VHS Schwerte
- WFG Kreis Unna

Kontakt

US-2 e.V. | Telefon: 0 23 04 - 94 51 23



Hansestadt an der Ruhr